

**Produkt:** EUROPANEL LED CRI95 5800 PLX EDT 34 IP65 940**Index:** 19.3054.0160.34

## Beschreibung

Innenbeleuchtung. Montageart: Einbau in Moduldecken, Gipskartondecken (mit Zubehör) oder anbau an der Decke (mit Zubehör). Gehäuse aus Aluminium. Farbe - RAL 9016 (weiß). Abmessungen: 596 x 596 x 36 mm. Gewicht 3,61 kg. Abdeckung: PLX (PMMA opal). Der Wirkungsgrad des optischen Systems ist 72,40%. Abstrahlwinkel: (C0-C180) / (C90-C270) - 115,4° / 107,6°. Lichtquelle: LED. Farbtemperatur 4000 K. CRI>95. Lebensdauer: 100000 (1) / 80000 (2) h L70/B10 (1) / L80/B10 (2). Leuchtenlichtstrom: 3409 lm. Gesamtleistungsaufnahme: 33,6 W. Leuchten Lichtausbeute: 101,5 lm/W. Vorschaltgerät: TOUCH DIM (EDT). Netzspannung 220..240 V, 50..60 Hz. Belastbarkeit der Schaltung: 12 (B10), 20 (B16), 20 (C10), 32 (C16). Umgebungstemperatur: 5 ÷ 30° C. Schutzart: IP65. Stoßfestigkeitsgrad: IK04. Schutzklasse: II. Photobiologische Risikoklasse (IEC/EN 62471): RG0. Die Leuchte kann in CLO-Ausführung (Constant Lumen Output) hergestellt werden.

## Produktmerkmale

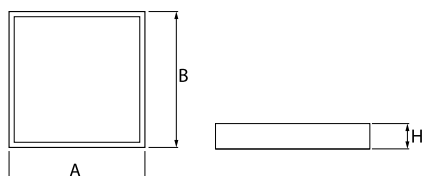
Kategorie	Einbauleuchten
Familie	EUROPANEL LED CRI95 IP65
Type	EUROPANEL LED CRI95 5800 PLX EDT 34 IP65 940
Index	19.3054.0160.34



## Technische Daten

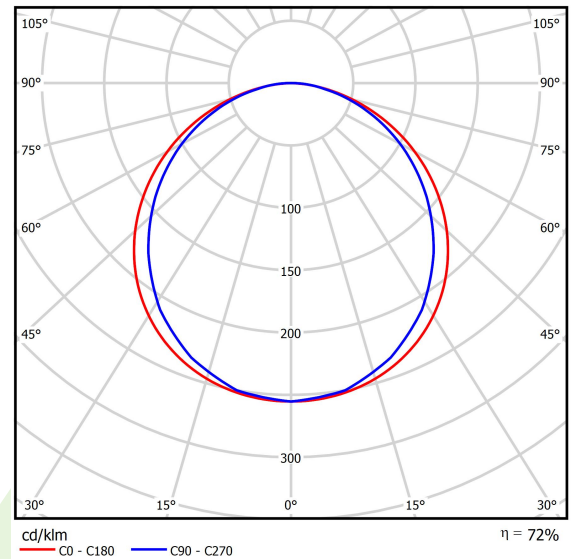
Lichtquelle	LED
LED-Lichtstrom [lm]	4708,2
LED-Leistung [W]	30
Leuchtenlichtstrom [lm]	3409
Gesamtleistungsaufnahme [W]	33,6
Leuchten Lichtausbeute [lm/W]	101,5
Farbtemperatur [K]	4000
CRI	>95
Abstrahlwinkel [°]	(C0-C180) / (C90-C270) - 115,4° / 107,6°
Photobiologische Risikoklasse (IEC/EN 62471)	RG0
Schutzklasse	II
Schutzart	IP65
Netzspannung	220..240 V, 50..60 Hz
Lebensdauer [h]	100000 (1) / 80000 (2)
Lx/By	L70/B10 (1) / L80/B10 (2)
Umgebungstemperatur [°C]	5 ÷ 30
Betriebsgerät	TOUCH DIM (EDT)
Leistungsfaktor cos φ	0,9
Belastbarkeit der Schaltung	12 (B10), 20 (B16), 20 (C10), 32 (C16)

## Technische Daten



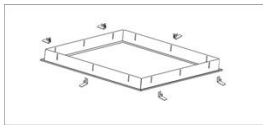
Montageart	Einbau in Moduldecken, Gipskartondecken (mit Zubehör) oder anbau an der Decke (mit Zubehör)
Leuchtenkörper	Aluminium
Leuchtenfarbe	RAL 9016 (weiß)
Abdeckung	PLX (PMMA opal)
Stoßfestigkeitsgrad	IK04
Gewicht [kg]	3,61
Abmessungen [mm]	596 x 596 x 36

## Lichtverteilung

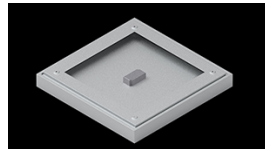


## Zubehör

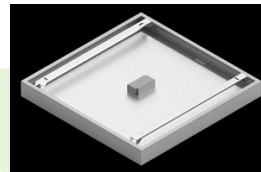
Index 2C1A7392-34R

Type EUROPANEL / BACKPANEL / RIM  
COMPACT LED RECESSED  
ACCESSORIES 34 / 600X600

Index 19.3213.0073.34

Type BACKPANEL LED SURFACE  
ACCESSORIES 34 / 600X600

Index 19.3213.0082.34

Type BACKPANEL LED SURFACE  
ACCESSORIES COMPACT 34 /  
600X600

Index 19.3213.0083.34

Type BACKPANEL LED SURFACE  
ACCESSORIES BASIC 34 /  
600X600x70mm