

Produkt: EUROPANEL LED CRI95 5800 MICRO-PRM EDD 34 IP65 940**Index:** 19.3054.0152.34

Beschreibung

Innenbeleuchtung. Montageart: Einbau in Moduldecken, Gipskartondecken (mit Zubehör) oder anbau an der Decke (mit Zubehör). Gehäuse aus Aluminium. Farbe - RAL 9016 (weiß). Abmessungen: 596 x 596 x 36 mm. Gewicht 3,61 kg. Abdeckung: Micro-PRM (mikroprismatische aus PMMA). Der Wirkungsgrad des optischen Systems ist 75,70%. Abstrahlwinkel: (C0-C180) / (C90-C270) - 93° / 82,6°. Lichtquelle: LED. Farbtemperatur 4000 K. CRI>95. Lebensdauer: 100000 (1) / 80000 (2) h L70/B10 (1) / L80/B10 (2). Leuchtenlichtstrom: 3564 lm. Gesamtleistungsaufnahme: 33,6 W. Leuchten Lichtausbeute: 106,1 lm/W. Vorschaltgerät: DIM DALI (EDD). Netzspannung 220..240 V, 50..60 Hz. Leistungsfaktor cosφ: 0,9. Belastbarkeit der Schaltung: 20 (B10), 30 (B16), 33 (C10), 53 (C16). Umgebungstemperatur: 5 ÷ 30° C. Schutzart: IP65. Stoßfestigkeitsgrad: IK04. Schutzklasse: II. Photobiologische Risikoklasse (IEC/EN 62471): RG0. Die Leuchte kann in CLO-Ausführung (Constant Lumen Output) hergestellt werden.

Produktmerkmale

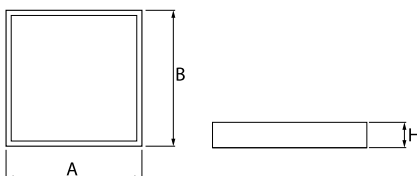
Kategorie	Einbauleuchten
Familie	EUROPANEL LED CRI95 IP65
Type	EUROPANEL LED CRI95 5800 MICRO-PRM EDD 34 IP65 940
Index	19.3054.0152.34
EAN	5902107350772



Technische Daten

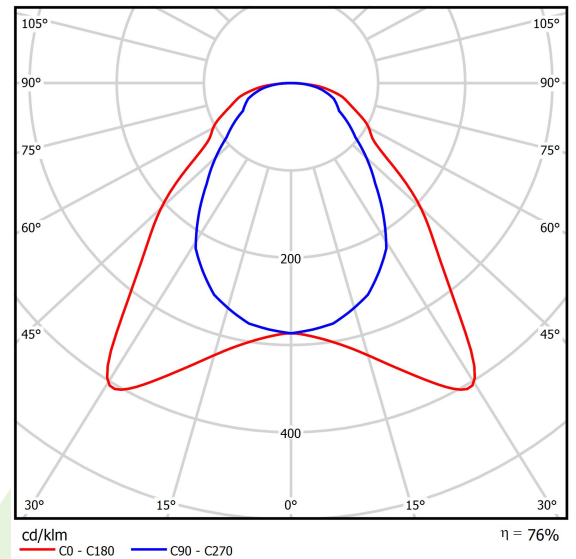
Lichtquelle	LED
LED-Lichtstrom [lm]	4708,2
LED-Leistung [W]	30
Leuchtenlichtstrom [lm]	3564
Gesamtleistungsaufnahme [W]	33,6
Leuchten Lichtausbeute [lm/W]	106,1
Farbtemperatur [K]	4000
CRI	>95
Abstrahlwinkel [°]	(C0-C180) / (C90-C270) - 93° / 82,6°
Photobiologische Risikoklasse (IEC/EN 62471)	RG0
Schutzklasse	II
Schutzart	IP65
Netzspannung	220..240 V, 50..60 Hz
Lebensdauer [h]	100000 (1) / 80000 (2)
Lx/By	L70/B10 (1) / L80/B10 (2)
Umgebungstemperatur [°C]	5 ÷ 30
Betriebsgerät	DIM DALI (EDD)
Leistungsfaktor cos φ	0,9
Belastbarkeit der Schaltung	20 (B10), 30 (B16), 33 (C10), 53 (C16)

Technische Daten



Montageart	Einbau in Moduldecken, Gipskartondecken (mit Zubehör) oder anbau an der Decke (mit Zubehör)
Leuchtenkörper	Aluminium
Leuchtenfarbe	RAL 9016 (weiß)
Abdeckung	Micro-PRM (mikroprismatische aus PMMA)
Stoßfestigkeitsgrad	IK04
Gewicht [kg]	3,61
Abmessungen [mm]	596 x 596 x 36

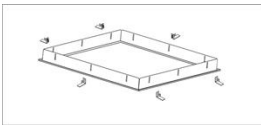
Lichtverteilung



Zubehör

Index 2C1A7392-34R

Type EUROPANEL / BACKPANEL / RIM
 COMPACT LED RECESSED
 ACCESSORIES 34 / 600X600



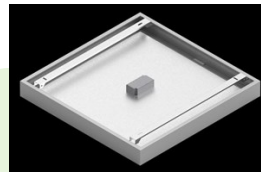
Index 19.3213.0073.34

Type BACKPANEL LED SURFACE
 ACCESSORIES 34 / 600X600



Index 19.3213.0082.34

Type BACKPANEL LED SURFACE
 ACCESSORIES COMPACT 34 /
 600X600



Index 19.3213.0083.34

Type BACKPANEL LED SURFACE
 ACCESSORIES BASIC 34 /
 600X600X70

