

Produkt: EUROPANEL LED CRI95 4800 PLX EDT 34 IP65 940**Index:** 19.3054.0158.34

Beschreibung

Innenbeleuchtung. Montageart: Einbau in Moduldecken, Gipskartondecken (mit Zubehör) oder anbau an der Decke (mit Zubehör). Gehäuse aus Aluminium. Farbe - RAL 9016 (weiß). Abmessungen: 596 x 596 x 36 mm. Gewicht 3,61 kg. Abdeckung: PLX (PMMA opal). Der Wirkungsgrad des optischen Systems ist 72,40%. Abstrahlwinkel: (C0-C180) / (C90-C270) - 115,4° / 107,6°. Lichtquelle: LED. Farbtemperatur 4000 K. CRI>95. Lebensdauer: 100000 (1) / 80000 (2) h L70/B10 (1) / L80/B10 (2). Leuchtenlichtstrom: 2935 lm. Gesamtleistungsaufnahme: 28,6 W. Leuchten Lichtausbeute: 102,6 lm/W. Vorschaltgerät: TOUCH DIM (EDT). Netzspannung 220..240 V, 50..60 Hz. Belastbarkeit der Schaltung: 12 (B10), 20 (B16), 20 (C10), 32 (C16). Umgebungstemperatur: 5 ÷ 30° C. Schutzart: IP65. Stoßfestigkeitsgrad: IK04. Schutzklasse: II. Photobiologische Risikoklasse (IEC/EN 62471): RG0. Die Leuchte kann in CLO-Ausführung (Constant Lumen Output) hergestellt werden.

Produktmerkmale

Kategorie	Einbauleuchten
Familie	EUROPANEL LED CRI95 IP65
Type	EUROPANEL LED CRI95 4800 PLX EDT 34 IP65 940
Index	19.3054.0158.34



Technische Daten

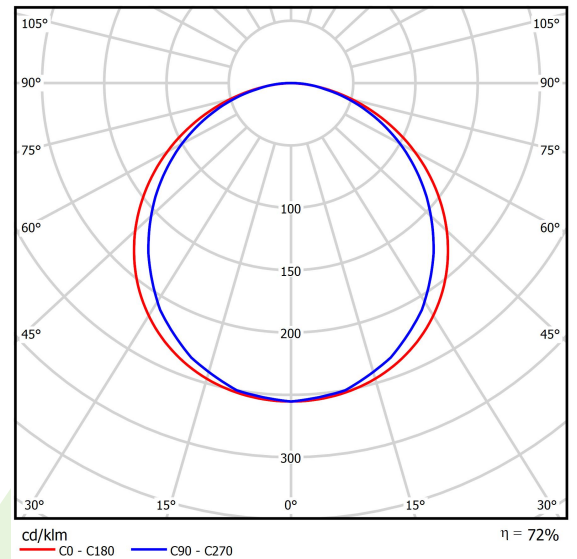
Lichtquelle	LED
LED-Lichtstrom [lm]	4053,3
LED-Leistung [W]	25,5
Leuchtenlichtstrom [lm]	2935
Gesamtleistungsaufnahme [W]	28,6
Leuchten Lichtausbeute [lm/W]	102,6
Farbtemperatur [K]	4000
CRI	>95
Abstrahlwinkel [°]	(C0-C180) / (C90-C270) - 115,4° / 107,6°
Photobiologische Risikoklasse (IEC/EN 62471)	RG0
Schutzklasse	II
Schutzart	IP65
Netzspannung	220..240 V, 50..60 Hz
Lebensdauer [h]	100000 (1) / 80000 (2)
Lx/By	L70/B10 (1) / L80/B10 (2)
Umgebungstemperatur [°C]	5 ÷ 30
Betriebsgerät	TOUCH DIM (EDT)
Leistungsfaktor cos φ	0,9
Belastbarkeit der Schaltung	12 (B10), 20 (B16), 20 (C10), 32 (C16)

Technische Daten



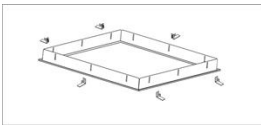
Montageart	Einbau in Moduldecken, Gipskartondecken (mit Zubehör) oder anbau an der Decke (mit Zubehör)
Leuchtenkörper	Aluminium
Leuchtenfarbe	RAL 9016 (weiß)
Abdeckung	PLX (PMMA opal)
Stoßfestigkeitsgrad	IK04
Gewicht [kg]	3,61
Abmessungen [mm]	596 x 596 x 36

Lichtverteilung

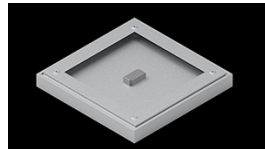


Zubehör

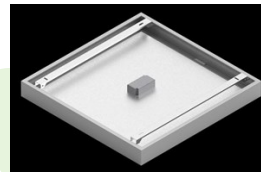
Index 2C1A7392-34R

Type EUROPANEL / BACKPANEL / RIM
COMPACT LED RECESSED
ACCESSORIES 34 / 600X600

Index 19.3213.0073.34

Type BACKPANEL LED SURFACE
ACCESSORIES 34 / 600X600

Index 19.3213.0082.34

Type BACKPANEL LED SURFACE
ACCESSORIES COMPACT 34 /
600X600

Index 19.3213.0083.34

Type BACKPANEL LED SURFACE
ACCESSORIES BASIC 34 /
600X600X70