

**Produkt:** EUROPANEL LED CRI95 4800 MICRO-PRM EDT 34 IP65 940**Index:** 19.3054.0157.34

## Beschreibung

Innenbeleuchtung. Montageart: Einbau in Moduldecken, Gipskartondecken (mit Zubehör) oder anbau an der Decke (mit Zubehör). Gehäuse aus Aluminium. Farbe - RAL 9016 (weiß). Abmessungen: 596 x 596 x 36 mm. Gewicht 3,61 kg. Abdeckung: Micro-PRM (mikroprismatische aus PMMA). Der Wirkungsgrad des optischen Systems ist 75,70%. Abstrahlwinkel: (C0-C180) / (C90-C270) - 93° / 82,6°. Lichtquelle: LED. Farbtemperatur 4000 K. CRI>95. Lebensdauer: 100000 (1) / 80000 (2) h L70/B10 (1) / L80/B10 (2). Leuchtenlichtstrom: 3068 lm. Gesamtleistungsaufnahme: 28,6 W. Leuchten Lichtausbeute: 107,3 lm/W. Vorschaltgerät: TOUCH DIM (EDT). Netzspannung 220..240 V, 50..60 Hz. Belastbarkeit der Schaltung: 12 (B10), 20 (B16), 20 (C10), 32 (C16). Umgebungstemperatur: 5 ÷ 30° C. Schutzart: IP65. Stoßfestigkeitsgrad: IK04. Schutzklasse: II. Photobiologische Risikoklasse (IEC/EN 62471): RG0. Die Leuchte kann in CLO-Ausführung (Constant Lumen Output) hergestellt werden.

## Produktmerkmale

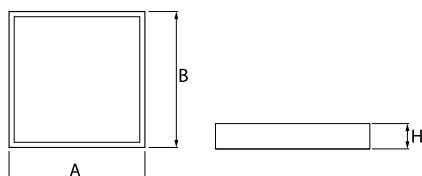
Kategorie	<b>Einbauleuchten</b>
Familie	<b>EUROPANEL LED CRI95 IP65</b>
Type	<b>EUROPANEL LED CRI95 4800 MICRO-PRM EDT 34 IP65 940</b>
Index	<b>19.3054.0157.34</b>



## Technische Daten

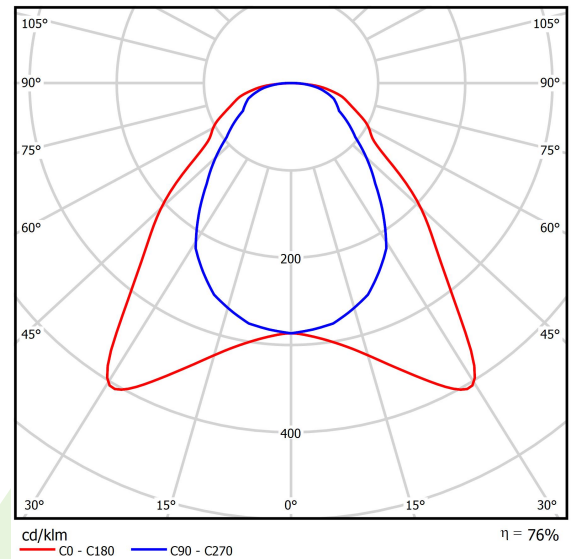
Lichtquelle	<b>LED</b>
LED-Lichtstrom [lm]	<b>4053,3</b>
LED-Leistung [W]	<b>25,5</b>
Leuchtenlichtstrom [lm]	<b>3068</b>
Gesamtleistungsaufnahme [W]	<b>28,6</b>
Leuchten Lichtausbeute [lm/W]	<b>107,3</b>
Farbtemperatur [K]	<b>4000</b>
CRI	<b>&gt;95</b>
Abstrahlwinkel [°]	<b>(C0-C180) / (C90-C270) - 93° / 82,6°</b>
Photobiologische Risikoklasse (IEC/EN 62471)	<b>RG0</b>
Schutzklasse	<b>II</b>
Schutzart	<b>IP65</b>
Netzspannung	<b>220..240 V, 50..60 Hz</b>
Lebensdauer [h]	<b>100000 (1) / 80000 (2)</b>
Lx/By	<b>L70/B10 (1) / L80/B10 (2)</b>
Umgebungstemperatur [°C]	<b>5 ÷ 30</b>
Betriebsgerät	<b>TOUCH DIM (EDT)</b>
Leistungsfaktor cos φ	<b>0,9</b>
Belastbarkeit der Schaltung	<b>12 (B10), 20 (B16), 20 (C10), 32 (C16)</b>

## Technische Daten



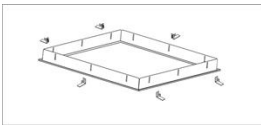
Montageart	<b>Einbau in Moduldecken, Gipskartondecken (mit Zubehör) oder anbau an der Decke (mit Zubehör)</b>
Leuchtenkörper	<b>Aluminium</b>
Leuchtenfarbe	<b>RAL 9016 (weiß)</b>
Abdeckung	<b>Micro-PRM (mikroprismatische aus PMMA)</b>
Stoßfestigkeitsgrad	<b>IK04</b>
Gewicht [kg]	<b>3,61</b>
Abmessungen [mm]	<b>596 x 596 x 36</b>

## Lichtverteilung

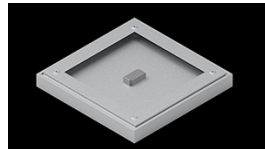


## Zubehör

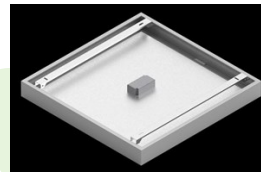
Index 2C1A7392-34R

Type EUROPANEL / BACKPANEL / RIM  
COMPACT LED RECESSED  
ACCESSORIES 34 / 600X600

Index 19.3213.0073.34

Type BACKPANEL LED SURFACE  
ACCESSORIES 34 / 600X600

Index 19.3213.0082.34

Type BACKPANEL LED SURFACE  
ACCESSORIES COMPACT 34 /  
600X600

Index 19.3213.0083.34

Type BACKPANEL LED SURFACE  
ACCESSORIES BASIC 34 /  
600X600x70mm