

Produkt: EUROPANEL LED CRI95 3800 MICRO-PRM E 34 IP65 940**Indeks:** 19.3054.0143.34

Opis

Nowoczesny panel LED przeznaczony do montażu w sufitach podwieszonych lub bezpośrednio na stropie. Wyposażony w wysokowydajne źródła światła LED. Korpus wykonany z aluminium. Kolor oprawy - biały. Zastosowanie: pomieszczenia użyteczności publicznej, biura, sale konferencyjne, lekcyjne, wykładowe itp. Stopień ochrony przed wnikaniem ciał stałych, pyłu i wilgoci – IP65.

Informacje o produkcie

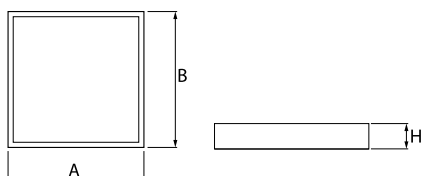
Kategoria	Oprawy do wbudowania
Rodzina	EUROPANEL LED CRI95 IP65
Nazwa	EUROPANEL LED CRI95 3800 MICRO-PRM E 34 IP65 940
Indeks	19.3054.0143.34



Dane świetlne i elektryczne

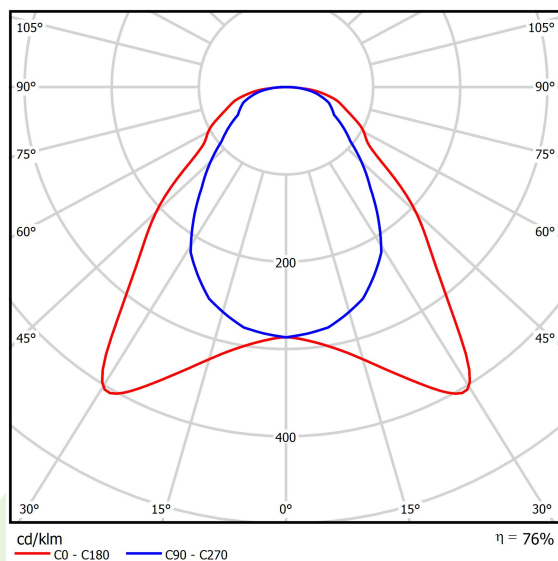
Typ źródła	LED
Strumień LED [lm]	3409,4
Moc LED [W]	21
Strumień oprawy [lm]	2581
Moc oprawy [W]	23,5
Skuteczność świetlna oprawy [lm/W]	109,8
Temperatura barwowa [K]	4000
CRI	>95
Kąt rozsyłu światła [°]	(C0-C180) / (C90-C270) - 93° / 82,6°
Klasa ryzyka fotobiologicznego (PN-EN 62471)	RG0
Klasa ochrony	II
Stopień szczelności	IP65
Zasilanie	220..240 V, 50..60 Hz
Żywotność LED [h]	100000 (1) / 80000 (2)
Lx/By	L70/B10 (1) / L80/B10 (2)
Temperatura otoczenia [°C]	5 ÷ 30
Zasilacz elektroniczny	standard (E)
Współczynnik mocy cos φ	0,9
Obciążalność obwodów	20 (B10), 30 (B16), 33 (C10), 53 (C16)

Dane mechaniczne



Montaż	do wbudowania w podwieszany sufit modułowy, gipsowo-kartonowy (po zastosowaniu akcesoriów) oraz nastropowo (po zastosowaniu akcesoriów)
Materiał	aluminium
Kolor	RAL 9016 (biały)
Przesłona	Micro-PRM (mikropryzma PMMA)
Odporność mechaniczna	IK04
Waga [kg]	3,61
Wymiary [mm]	596 x 596 x 36

Fotometria

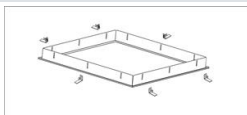


Akcesoria

Indeks 2C1A7392-34R

Nazwa EUROPANEL / BACKPANEL /
RIM COMPACT LED RECESSED
ACCESSORIES 34 / 600X600

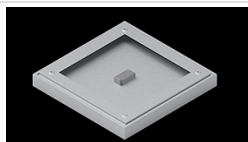
Zdjęcie



Indeks 19.3213.0073.34

Nazwa BACKPANEL LED SURFACE
ACCESSORIES 34 / 600X600

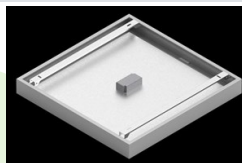
Zdjęcie



Indeks 19.3213.0082.34

Nazwa BACKPANEL LED SURFACE
ACCESSORIES COMPACT 34 /
600X600

Zdjęcie



Indeks 19.3213.0083.34

Nazwa BACKPANEL LED SURFACE
ACCESSORIES BASIC 34 /
600X600x70mm

Zdjęcie

