

Produkt: EUROPANEL LED CRI95 3800 MICRO-PRM E 34 IP65 940

Index: 19.3054.0143.34



Beschreibung

Innenbeleuchtung. Montageart: Einbau in Moduldecken, Gipskartondecken (mit Zubehör) oder anbau an der Decke (mit Zubehör). Gehäuse aus Aluminium. Farbe - RAL 9016 (weiß). Abmessungen: 596 x 596 x 36 mm. Gewicht 3,61 kg. Abdeckung: Micro-PRM (mikroprismatische aus PMMA). Der Wirkungsgrad des optischen Systems ist 75,70%. Abstrahlwinkel: (C0-C180) / (C90-C270) - 93° / 82,6°. Lichtquelle: LED. Farbtemperatur 4000 K. CRI>95. Lebensdauer: 100000 (1) / 80000 (2) h L70/B10 (1) / L80/B10 (2). Leuchtenlichtstrom: 2581 lm. Gesamtleistungsaufnahme: 23,5 W. Leuchten Lichtausbeute: 109,8 lm/W. Vorschaltgerät: Ein/Aus (E). Netzspannung 220..240 V, 50..60 Hz. Leistungsfaktor cosφ: 0,9. Belastbarkeit der Schaltung: 20 (B10), 30 (B16), 33 (C10), 53 (C16). Umgebungstemperatur: 5 ÷ 30° C. Schutzart: IP65. Stoßfestigkeitsgrad: IK04. Schutzklasse: II. Photobiologische Risikoklasse (IEC/EN 62471): RG0. Die Leuchte kann in CLO-Ausführung (Constant Lumen Output) hergestellt werden.

Produktmerkmale

| | |
|-----------|--|
| Kategorie | Einbauleuchten |
| Familie | EUROPANEL LED CRI95 IP65 |
| Type | EUROPANEL LED CRI95 3800 MICRO-PRM E 34 IP65 940 |
| Index | 19.3054.0143.34 |
| EAN | 5902107350680 |



Technische Daten

| | |
|--|--|
| Lichtquelle | LED |
| LED-Lichtstrom [lm] | 3409,4 |
| LED-Leistung [W] | 21 |
| Leuchtenlichtstrom [lm] | 2581 |
| Gesamtleistungsaufnahme [W] | 23,5 |
| Leuchten Lichtausbeute [lm/W] | 109,8 |
| Farbtemperatur [K] | 4000 |
| CRI | >95 |
| Abstrahlwinkel [°] | (C0-C180) / (C90-C270) - 93° / 82,6° |
| Photobiologische Risikoklasse (IEC/EN 62471) | RG0 |
| Schutzklasse | II |
| Schutzart | IP65 |
| Netzspannung | 220..240 V, 50..60 Hz |
| Lebensdauer [h] | 100000 (1) / 80000 (2) |
| Lx/By | L70/B10 (1) / L80/B10 (2) |
| Umgebungstemperatur [°C] | 5 ÷ 30 |
| Betriebsgerät | Ein/Aus (E) |
| Leistungsfaktor cos φ | 0,9 |
| Belastbarkeit der Schaltung | 20 (B10), 30 (B16), 33 (C10), 53 (C16) |

Technische Daten



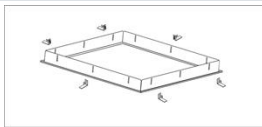
| | |
|---------------------|---|
| Montageart | Einbau in Moduldecken, Gipskartondecken (mit Zubehör) oder anbau an der Decke (mit Zubehör) |
| Leuchtenkörper | Aluminium |
| Leuchtenfarbe | RAL 9016 (weiß) |
| Abdeckung | Micro-PRM (mikroprismatische aus PMMA) |
| Stoßfestigkeitsgrad | IK04 |
| Gewicht [kg] | 3,61 |
| Abmessungen [mm] | 596 x 596 x 36 |

Lichtverteilung

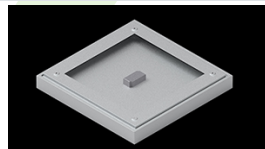


Zubehör

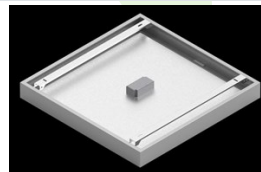
Index 2C1A7392-34R

Type EUROPANEL / BACKPANEL / RIM
COMPACT LED RECESSED
ACCESSORIES 34 / 600X600

Index 19.3213.0073.34

Type BACKPANEL LED SURFACE
ACCESSORIES 34 / 600X600

Index 19.3213.0082.34

Type BACKPANEL LED SURFACE
ACCESSORIES COMPACT 34 /
600X600

Index 19.3213.0083.34

Type BACKPANEL LED SURFACE
ACCESSORIES BASIC 34 /
600X600X70