

**Produkt:** EUROPANEL LED CRI95 4800 MICRO-PRM E 34 IP65 940**Index:** 19.3054.0147.34

## Beschreibung

Innenbeleuchtung. Montageart: Einbau in Moduldecken, Gipskartondecken (mit Zubehör) oder anbau an der Decke (mit Zubehör). Gehäuse aus Aluminium. Farbe - RAL 9016 (weiß). Abmessungen: 596 x 596 x 36 mm. Gewicht 3,61 kg. Abdeckung: Micro-PRM (mikroprismatische aus PMMA). Der Wirkungsgrad des optischen Systems ist 75,70%. Abstrahlwinkel: (C0-C180) / (C90-C270) - 93° / 82,6°. Lichtquelle: LED. Farbtemperatur 4000 K. CRI>95. Lebensdauer: 100000 (1) / 80000 (2) h L70/B10 (1) / L80/B10 (2). Leuchtenlichtstrom: 3068 lm. Gesamtleistungsaufnahme: 28,6 W. Leuchten Lichtausbeute: 107,3 lm/W. Vorschaltgerät: Ein/Aus (E). Netzspannung 220..240 V, 50..60 Hz. Belastbarkeit der Schaltung: 20 (B10), 30 (B16), 33 (C10), 53 (C16). Umgebungstemperatur: 5 ÷ 30° C. Schutzart: IP65. Stoßfestigkeitsgrad: IK04. Schutzklasse: II. Photobiologische Risikoklasse (IEC/EN 62471): RG0. Die Leuchte kann in CLO-Ausführung (Constant Lumen Output) hergestellt werden.

## Produktmerkmale

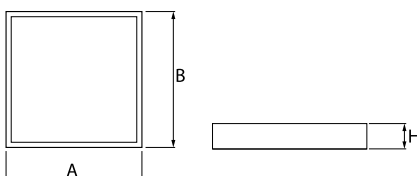
|           |  |
|-----------|--|
| Kategorie | Einbauleuchten                                   |
| Familie   | EUROPANEL LED CRI95 IP65                         |
| Type      | EUROPANEL LED CRI95 4800 MICRO-PRM E 34 IP65 940 |
| Index     | 19.3054.0147.34                                  |



## Technische Daten

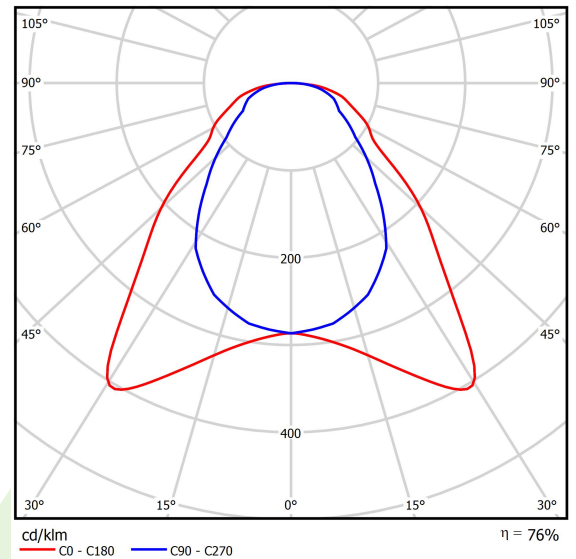
|  |  |
|--|--|
| Lichtquelle                                  | LED                                    |
| LED-Lichtstrom [lm]                          | 4053,3                                 |
| LED-Leistung [W]                             | 25,5                                   |
| Leuchtenlichtstrom [lm]                      | 3068                                   |
| Gesamtleistungsaufnahme [W]                  | 28,6                                   |
| Leuchten Lichtausbeute [lm/W]                | 107,3                                  |
| Farbtemperatur [K]                           | 4000                                   |
| CRI  | >95                                    |
| Abstrahlwinkel [°]                           | (C0-C180) / (C90-C270) - 93° / 82,6°   |
| Photobiologische Risikoklasse (IEC/EN 62471) | RG0                                    |
| Schutzklasse                                 | II                                     |
| Schutzart                                    | IP65                                   |
| Netzspannung                                 | 220..240 V, 50..60 Hz                  |
| Lebensdauer [h]                              | 100000 (1) / 80000 (2)                 |
| Lx/By  | L70/B10 (1) / L80/B10 (2)              |
| Umgebungstemperatur [°C]                     | 5 ÷ 30                                 |
| Betriebsgerät                                | Ein/Aus (E)                            |
| Leistungsfaktor cos φ                        | 0,9                                    |
| Belastbarkeit der Schaltung                  | 20 (B10), 30 (B16), 33 (C10), 53 (C16) |

## Technische Daten



|                     |   |
|---------------------|---|
| Montageart          | Einbau in Moduldecken, Gipskartondecken (mit Zubehör) oder anbau an der Decke (mit Zubehör) |
| Leuchtenkörper      | Aluminium   |
| Leuchtenfarbe       | RAL 9016 (weiß)   |
| Abdeckung           | Micro-PRM (mikroprismatische aus PMMA)  |
| Stoßfestigkeitsgrad | IK04  |
| Gewicht [kg]        | 3,61  |
| Abmessungen [mm]    | 596 x 596 x 36  |

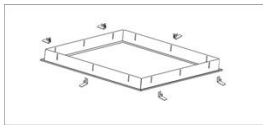
## Lichtverteilung



## Zubehör

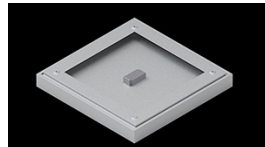
Index 2C1A7392-34R

Type EUROPANEL / BACKPANEL / RIM  
 COMPACT LED RECESSED  
 ACCESSORIES 34 / 600X600



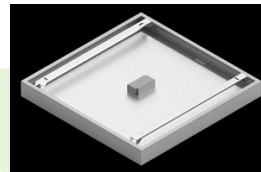
Index 19.3213.0073.34

Type BACKPANEL LED SURFACE  
 ACCESSORIES 34 / 600X600



Index 19.3213.0082.34

Type BACKPANEL LED SURFACE  
 ACCESSORIES COMPACT 34 /  
 600X600



Index 19.3213.0083.34

Type BACKPANEL LED SURFACE  
 ACCESSORIES BASIC 34 /  
 600X600x70mm

