

Produkt: EUROPANEL LED 3800 PLX EDD 34 IP65 840**Indeks:** 19.3054.0114.34

Opis

Nowoczesny panel LED przeznaczony do montażu w sufitach podwieszonych lub bezpośrednio na stropie. Wyposażony w wysokowydajne źródła światła LED. Korpus wykonany z aluminium. Kolor oprawy - biały. Zastosowanie: pomieszczenia użyteczności publicznej, biura, sale konferencyjne, lekcyjne, wykładowe itp. Stopień ochrony przed wnikaniem ciał stałych, pyłu i wilgoci – IP65.

Informacje o produkcie

Kategoria	Oprawy do wbudowania
Rodzina	EUROPANEL LED IP65
Nazwa	EUROPANEL LED 3800 PLX EDD 34 IP65 840
Indeks	19.3054.0114.34



Dane świetlne i elektryczne

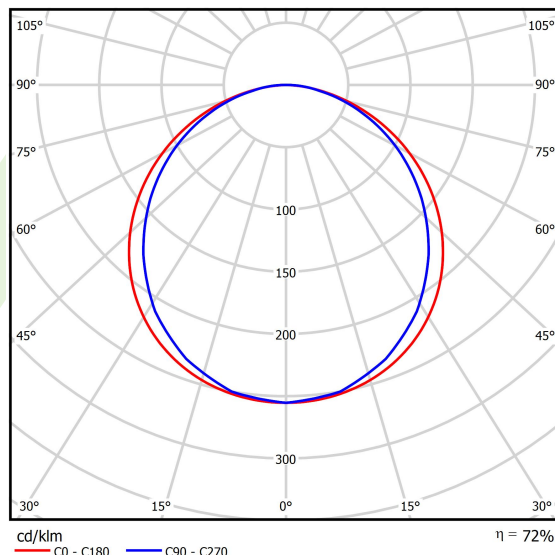
Typ źródła	LED
Strumień LED [lm]	3479
Moc LED [W]	18
Strumień oprawy [lm]	2519
Moc oprawy [W]	21
Skuteczność świetlna oprawy [lm/W]	120
Temperatura barwowa [K]	4000
CRI	>80
SDCM (źródła LED)	3
Kąt rozsyłu światła [°]	(C0-C180) / (C90-C270) - 115,4° / 107,6°
Klasa ryzyka fotobiologicznego (PN-EN 62471)	RG0
Klasa ochrony	II
Stopień szczelności	IP65
Zasilanie	220..240 V, 50..60 Hz
Żywotność LED [h]	100000 (1) / 80000 (2)
Lx/By	L70/B10 (1) / L80/B10 (2)
Temperatura otoczenia [°C]	5 ÷ 30
Zasilacz elektroniczny	DIM DALI (EDD)
Współczynnik mocy cos φ	>0,95
Obciążalność obwodów	33 (B10), 55 (B16), 42 (C10), 67 (C16)

Dane mechaniczne



Montaż	do wbudowania w podwieszany sufit modułowy, gipsowo-kartonowy (po zastosowaniu akcesoriów) oraz nastropowo (po zastosowaniu akcesoriów)
Materiał	aluminium
Kolor	RAL 9016 (biały)
Przesłona	PLX (opalizowane PMMA)
Odporność mechaniczna	IK04
Wymiary [mm]	596 x 596 x 36

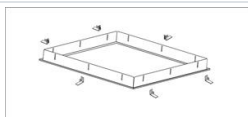
Fotometria



Akcesoria

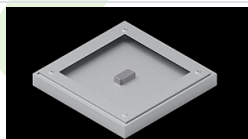
Indeks 2C1A7392-34R
Nazwa EUROPANEL / BACKPANEL / RIM COMPACT LED RECESSED ACCESSORIES 34 / 600X600

Zdjęcie



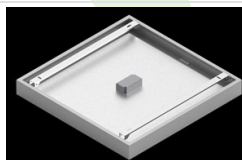
Indeks 19.3213.0073.34
Nazwa BACKPANEL LED SURFACE ACCESSORIES 34 / 600X600

Zdjęcie



Indeks 19.3213.0082.34
Nazwa BACKPANEL LED SURFACE ACCESSORIES COMPACT 34 / 600X600

Zdjęcie



Indeks 19.3213.0083.34
Nazwa BACKPANEL LED SURFACE ACCESSORIES BASIC 34 / 600X600x70mm

Zdjęcie

