

**Produkt:** BERYL NEW LED K-1/S4 1800 E 33 IP20/44 840**Indeks:** 19.3050.1101.33

## Opis

Korpus oprawy wykonany z odlewu aluminiowego. Technologia ta zdecydowanie zwiększa możliwości zastosowania danej oprawy ze względu na mniejsze obciążenie sufitów, ponieważ nie jest wymagany dodatkowy radiator chłodzący. Oprawa posiada możliwość regulacji optyki w dwóch płaszczyznach (w osi pionowej o 359° oraz w lewo i w prawo po 15°). Oprawy te stosowane są do oświetlenia wnętrz o znaczeniu prestiżowym, takich jak: hotele, banki, biura o podwyższonym standardzie. Dzięki zastosowaniu najnowszych komponentów oraz ledów renomowanych firm możliwe stało się zbudowanie takich opraw oświetleniowych, które przynoszą znaczące oszczędności w zużyciu energii elektrycznej w porównaniu do tradycyjnych rozwiązań. Uwaga: kolor ramki i obudowy ma nieznacząco inny odcień niż wewnętrzna osłona odbłyśnika.

## Informacje o produkcie

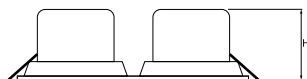
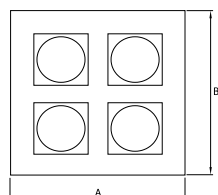
|           |  |
|-----------|--|
| Kategoria | Oprawy do wbudowania                       |
| Rodzina   | BERYL NEW LED K/S4                         |
| Nazwa     | BERYL NEW LED K-1/S4 1800 E 33 IP20/44 840 |
| Indeks    | 19.3050.1101.33                            |



## Dane świetlne i elektryczne

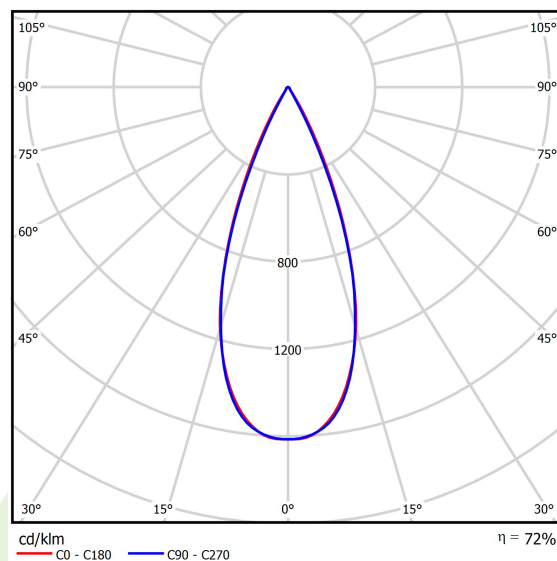
|                                    |   |
|------------------------------------|---|
| Typ źródła                         | LED                                     |
| Strumień LED [lm]                  | 8232                                    |
| Moc LED [W]                        | 45,2                                    |
| Strumień oprawy [lm]               | 5926                                    |
| Moc oprawy [W]                     | 51,2                                    |
| Skuteczność świetlna oprawy [lm/W] | 115,7                                   |
| Temperatura barwowa [K]            | 4000                                    |
| CRI                                | 85                                      |
| SDCM (źródła LED)                  | 2                                       |
| Kąt rozsyłu światła [°]            | (C0-C180) / (C90-C270) - 40,8° / 40,4°  |
| Klasa ochrony                      | I                                       |
| Stopień szczelności                | IP20/44                                 |
| Zasilanie                          | 220..240 V, 50..60 Hz                   |
| Żywotność LED [h]                  | 83000 (1) / 100000 (2) / 100000 (3)     |
| Lx/By                              | L90/B10 (1) / L80/B10 (2) / L70/B10 (3) |
| Temperatura otoczenia [°C]         | 5 ÷ 30                                  |
| Zasilacz elektroniczny             | standard (E)                            |
| Współczynnik mocy cos φ            | >0,95                                   |
| Obciążalność obwodów               | 19 (B10), 31 (B16), 32 (C10), 52 (C16)  |

## Dane mechaniczne



|                       |  |
|-----------------------|--|
| Montaż                | do wbudowania w podwieszany sufit modułowy i gipsowo-kartonowy |
| Materiał              | aluminium  |
| Kolor                 | RAL 9010 (biały)   |
| Przesłona             | transparentne PMMA   |
| Odporność mechaniczna | IK04   |
| Waga [kg]             | 2,81   |
| Wymiary [mm]          | 236 x 236 x 97   |
| Otwór montażowy [mm]  | 228 x 228  |

## Fotometria



Tolerancja strumienia świetlnego +/- 10%. Tolerancja mocy +/- 10%.  
Dane techniczne mogą ulec zmianie. Zdjęcia opraw mogą odbiegać od rzeczywistości.  
Data ostatniej aktualizacji: 12-01-2022