

**Produkt:** ARUNA SLIM SUSPENDED LED 4400 OPTICS-3L E 34 840 / L-1200 S-1,5M

**Index:** 19.3045.2301.34



## Beschreibung

Innenbeleuchtung. Montageart: an Aufhängebügeln. Gehäuse aus Stahlblech. Farbe - RAL 9016 (weiß). Abmessungen: 1193 x 80 x 43 mm. Gewicht 2,5 kg. Abdeckung: OPTICS (Linsen). Der Wirkungsgrad des optischen Systems ist 76,43%. Abstrahlwinkel: asymmetrische Lichtverteilung -  $I_{max}=-18^\circ$ . Lichtquelle: LED. Farbtemperatur 4000 K. SDCM=3. CRI>80. Lebensdauer: 100000 (1) / 147000 (2) h L80/B10 (1) / L70/B50 (2). Leuchtenlichtstrom: 3489 lm. Gesamtleistungsaufnahme: 24,7 W. Leuchten Lichtausbeute: 141,3 lm/W. Vorschaltgerät: Ein/Aus (E). Netzspannung 220..240 V, 50..60 Hz. Leistungsfaktor  $\cos\phi$ : >0,95. Belastbarkeit der Schaltung: 30 (B10), 48 (B16), 43 (C10), 70 (C16). Umgebungstemperatur: 5 ÷ 30° C. Schutzart: IP20. Stoßfestigkeitsgrad: IK04. Schutzklasse: I. Bitte prüfen Sie im Datenblatt und in der Montageanleitung, ob Montagezubehör erforderlich ist.

## Produktmerkmale

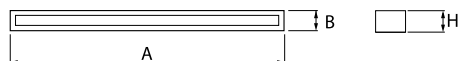
Kategorie	<b>Anbauleuchten</b>
Familie	<b>ARUNA SLIM SUSPENDED LED</b>
Type	<b>ARUNA SLIM SUSPENDED LED 4400 OPTICS-3L E 34 840 / L-1200 S-1,5M</b>
Index	<b>19.3045.2301.34</b>



## Technische Daten

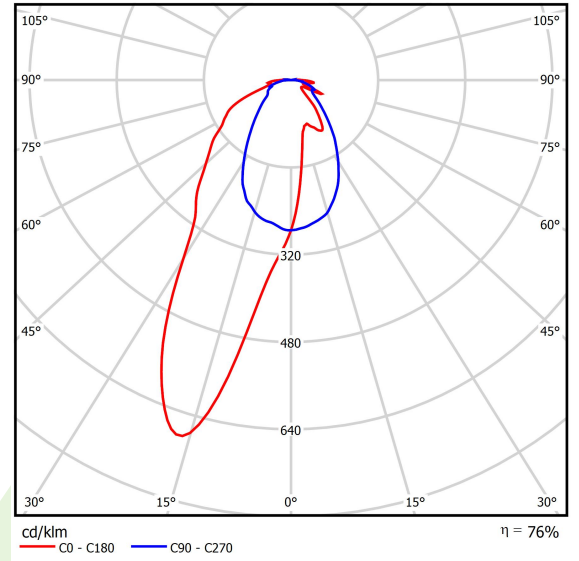
Lichtquelle	<b>LED</b>
LED-Lichtstrom [lm]	<b>4565</b>
LED-Leistung [W]	<b>23,4</b>
Leuchtenlichtstrom [lm]	<b>3489</b>
Gesamtleistungsaufnahme [W]	<b>24,7</b>
Leuchten Lichtausbeute [lm/W]	<b>141,3</b>
Farbtemperatur [K]	<b>4000</b>
CRI	<b>&gt;80</b>
SDCM (LED-Quellen)	<b>3</b>
Abstrahlwinkel [°]	<b>asymmetrische Lichtverteilung - <math>I_{max}=-18^\circ</math></b>
Schutzklasse	<b>I</b>
Schutzart	<b>IP20</b>
Netzspannung	<b>220..240 V, 50..60 Hz</b>
Lebensdauer [h]	<b>100000 (1) / 147000 (2)</b>
Lx/By	<b>L80/B10 (1) / L70/B50 (2)</b>
Umgebungstemperatur [°C]	<b>5 ÷ 30</b>
Betriebsgerät	<b>Ein/Aus (E)</b>
Leistungsfaktor $\cos\phi$	<b>&gt;0,95</b>
Belastbarkeit der Schaltung	<b>30 (B10), 48 (B16), 43 (C10), 70 (C16)</b>

## Technische Daten



Montageart	<b>an Aufhängebügeln</b>
Leuchtenkörper	<b>Stahlblech</b>
Leuchtenfarbe	<b>RAL 9016 (weiß)</b>
Abdeckung	<b>OPTICS (Linsen)</b>
Stoßfestigkeitsgrad	<b>IK04</b>
Gewicht [kg]	<b>2,5</b>
Abmessungen [mm]	<b>1193 x 80 x 43</b>

## Lichtverteilung



## Zubehör

Index 6E1-500KW34K-3

Type SUSPENSION NEW TYPE-A+B 34  
LENGHT 1,5M WIRE 3X SET

Index 6E1-8670-B-1,5-3X

Type SUSPENSION NEW TYPE-F  
LENGHT-1,5 METER WIRE 3X 1-  
POINT

Index 19.3272.1205.00

Type SUSPENSION NEW TYPE-E  
LENGHT-1,5 METER WITHOUT  
WIRE 1-POINT

Index 6E1-500KWB34K-3

Type SUSPENSION NEW TYPE-A+E 34  
LENGHT 1,5M WIRE 3X SET

Index 6E1-9875-4-1,5-3X

Type SUSPENSION NEW TYPE-D  
LENGHT-1,5 METER WIRE 3X 1-  
POINT

Index 6E1-9875-3-1,5

Type SUSPENSION NEW TYPE-C  
LENGHT-1,5 METER WITHOUT  
WIRE 1-POINT