

**Produkt:** X-LINE PRO COMPACT 6000 MICRO-PRM EDD 04 830 LINE / L-1690MM

**Index:** 19.2118.2433.04



## Beschreibung

Innenbeleuchtung. Montageart: Anbau an der Decke oder an Aufhängebügeln mit Zubehör. Gehäuse aus Aluminium. Farbe - RAL 9005 (schwarz). Abmessungen: 1690 x 60 x 72 mm. Abdeckung: Micro-PRM (mikroprismatische aus PMMA). Der Wirkungsgrad des optischen Systems ist 67,30%. Abstrahlwinkel: (C0-C180) / (C90-C270) - 79,4° / 87,8°. Lichtquelle: LED. Farbtemperatur 3000 K. SDCM=3. CRI>80. Lebensdauer: 90000 h L80/B10. Leuchtenlichtstrom: 4320,7 lm. Gesamtleistungsaufnahme: 37,8 W. Leuchten Lichtausbeute: 114,3 lm/W. Vorschaltgerät: DIM DALI (EDD). Netzspannung 220..240 V, 50..60 Hz. Belastbarkeit der Schaltung: 17 (B10), 28 (B16), 26 (C10), 41 (C16). Umgebungstemperatur: 5 ÷ 35° C. Schutzart: IP40. Stoßfestigkeitsgrad: IK04. Schutzklasse: I. Photobiologische Risikoklasse (IEC/EN 62471): RG0.

## Produktmerkmale

|           |   |
|-----------|---|
| Kategorie | <b>Compact</b>  |
| Familie   | <b>X-LINE PRO COMPACT LINE</b>                                      |
| Type      | <b>X-LINE PRO COMPACT 6000 MICRO-PRM EDD 04 830 LINE / L-1690MM</b> |
| Index     | <b>19.2118.2433.04</b>  |



## Technische Daten

|  |   |
|--|---|
| Lichtquelle                                  | <b>LED</b>                                    |
| LED-Lichtstrom [lm]                          | <b>6420</b>                                   |
| LED-Leistung [W]                             | <b>33,3</b>                                   |
| Leuchtenlichtstrom [lm]                      | <b>4320,7</b>                                 |
| Gesamtleistungsaufnahme [W]                  | <b>37,8</b>                                   |
| Leuchten Lichtausbeute [lm/W]                | <b>114,3</b>                                  |
| Farbtemperatur [K]                           | <b>3000</b>                                   |
| CRI  | <b>&gt;80</b>                                 |
| SDCM (LED-Quellen)                           | <b>3</b>                                      |
| Abstrahlwinkel [°]                           | <b>(C0-C180) / (C90-C270) - 79,4° / 87,8°</b> |
| Photobiologische Risikoklasse (IEC/EN 62471) | <b>RG0</b>                                    |
| Schutzklasse                                 | <b>I</b>                                      |
| Schutzart                                    | <b>IP40</b>                                   |
| Netzspannung                                 | <b>220..240 V, 50..60 Hz</b>                  |
| Lebensdauer [h]                              | <b>90000</b>                                  |
| Lx/By  | <b>L80/B10</b>                                |
| Umgebungstemperatur [°C]                     | <b>5 ÷ 35</b>                                 |
| Betriebsgerät                                | <b>DIM DALI (EDD)</b>                         |
| Leistungsfaktor cos φ                        | <b>&gt;0,95</b>                               |
| Belastbarkeit der Schaltung                  | <b>17 (B10), 28 (B16), 26 (C10), 41 (C16)</b> |

## Technische Daten



|                     |   |
|---------------------|---|
| Montageart          | Anbau an der Decke oder an Aufhängebügeln mit Zubehör |
| Leuchtenkörper      | Aluminium   |
| Leuchtenfarbe       | RAL 9005 (schwarz)                                    |
| Abdeckung           | Micro-PRM (mikroprismatische aus PMMA)                |
| Stoßfestigkeitsgrad | IK04  |
| Abmessungen [mm]    | 1690 x 60 x 72  |

## Lichtverteilung



## Zubehör

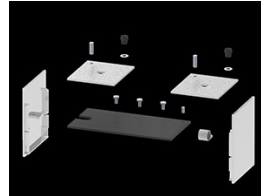
Index 6E1-500KW041P-5

Type SUSPENSION NEW TYPE-A 04  
LENGHT 1,5M WIRE 5X 1-POINT

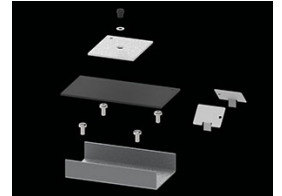
Index 19.3272.1205.00

Type SUSPENSION NEW TYPE-E  
LENGHT-1,5 METER WITHOUT  
WIRE 1-POINT

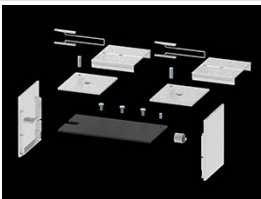
Index 19.2118.0001.04

Type X-LINE PRO COMPACT LINE L-  
DOWN FRONT+END SET 04

Index 19.2118.0003.04

Type X-LINE PRO COMPACT LINE L-  
DOWN MIDDLE SET 04

Index 19.2118.0006.04

Type X-LINE PRO COMPACT LINE L-  
DOWN SURFACE FRONT+END  
SET 04

Index 19.2118.0007.04

Type X-LINE PRO COMPACT LINE L-  
DOWN SURFACE MIDDLE SET 04