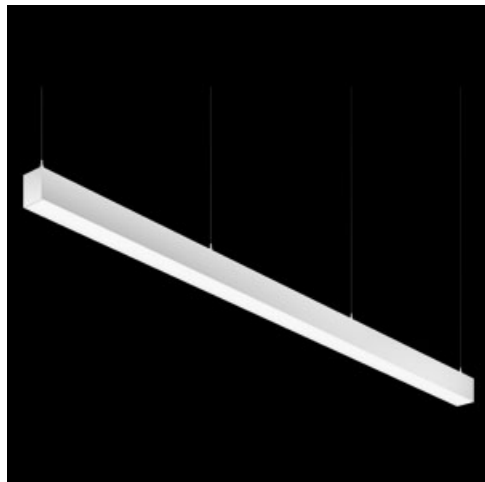


Produkt: X-LINE PRO COMPACT 3000 MICRO-PRM E 04 840 LINE / L-848MM

Index: 19.2118.2241.04



Beschreibung

Innenbeleuchtung. Montageart: Anbau an der Decke oder an Aufhängebügeln mit Zubehör. Gehäuse aus Aluminium. Farbe - RAL 9005 (schwarz). Abmessungen: 848 x 60 x 72 mm. Abdeckung: Micro-PRM (mikroprismatische aus PMMA). Der Wirkungsgrad des optischen Systems ist 67,30%. Abstrahlwinkel: (C0-C180) / (C90-C270) - 79,4° / 87,8°. Lichtquelle: LED. Farbtemperatur 4000 K. SDCM=3. CRI>80. Lebensdauer: 90000 h L80/B10. Leuchtenlichtstrom: 2249,8 lm. Gesamtleistungsaufnahme: 18,9 W. Leuchten Lichtausbeute: 119 lm/W. Vorschaltgerät: Ein/Aus (E). Netzspannung 220..240 V, 50..60 Hz. Belastbarkeit der Schaltung: 25 (B10), 40 (B16), 39 (C10), 62 (C16). Umgebungstemperatur: 5 ÷ 35° C. Schutzart: IP40. Stoßfestigkeitsgrad: IK04. Schutzklasse: I. Photobiologische Risikoklasse (IEC/EN 62471): RG0.

Produktmerkmale

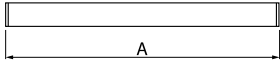
| | |
|-----------|--|
| Kategorie | Compact |
| Familie | X-LINE PRO COMPACT LINE |
| Type | X-LINE PRO COMPACT 3000 MICRO-PRM E 04 840 LINE / L-848MM |
| Index | 19.2118.2241.04 |



Technische Daten

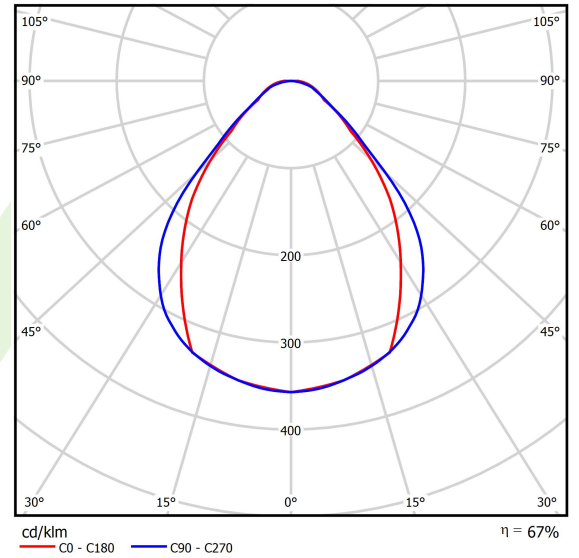
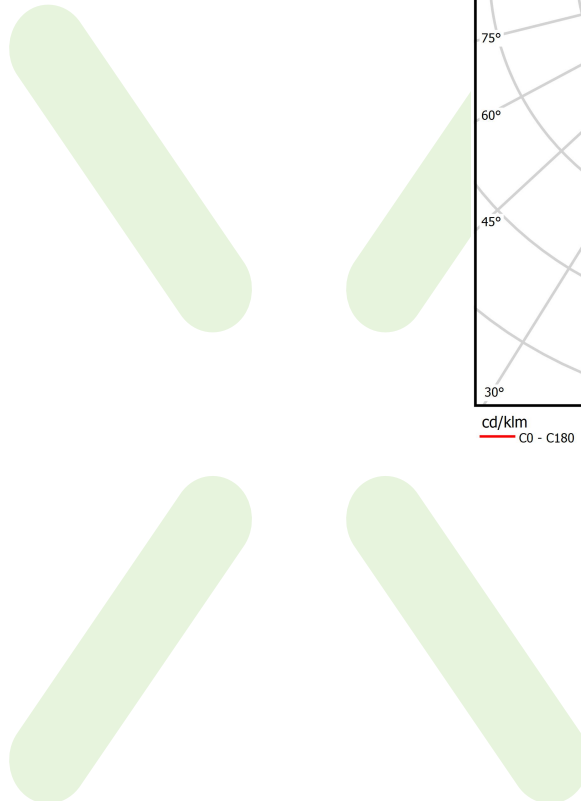
| | |
|--|---|
| Lichtquelle | LED |
| LED-Lichtstrom [lm] | 3343 |
| LED-Leistung [W] | 16,65 |
| Leuchtenlichtstrom [lm] | 2249,8 |
| Gesamtleistungsaufnahme [W] | 18,9 |
| Leuchten Lichtausbeute [lm/W] | 119 |
| Farbtemperatur [K] | 4000 |
| CRI | >80 |
| SDCM (LED-Quellen) | 3 |
| Abstrahlwinkel [°] | (C0-C180) / (C90-C270) - 79,4° / 87,8° |
| Photobiologische Risikoklasse (IEC/EN 62471) | RG0 |
| Schutzklasse | I |
| Schutzart | IP40 |
| Netzspannung | 220..240 V, 50..60 Hz |
| Lebensdauer [h] | 90000 |
| Lx/By | L80/B10 |
| Umgebungstemperatur [°C] | 5 ÷ 35 |
| Betriebsgerät | Ein/Aus (E) |
| Leistungsfaktor cos φ | >0,95 |
| Belastbarkeit der Schaltung | 25 (B10), 40 (B16), 39 (C10), 62 (C16) |

Technische Daten



| | |
|---------------------|---|
| Montageart | Anbau an der Decke oder an Aufhängebügeln mit Zubehör |
| Leuchtenkörper | Aluminium |
| Leuchtenfarbe | RAL 9005 (schwarz) |
| Abdeckung | Micro-PRM (mikroprismatische aus PMMA) |
| Stoßfestigkeitsgrad | IK04 |
| Abmessungen [mm] | 848 x 60 x 72 |

Lichtverteilung



cd/klm

— C0 - C180

— C90 - C270

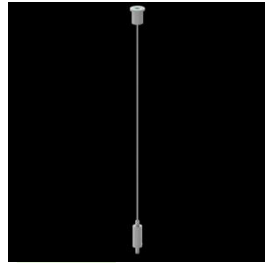
 $\eta = 67\%$

Zubehör

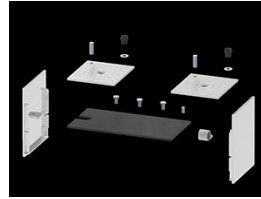
Index 6E1-500KW041P-3

Type SUSPENSION NEW TYPE-A 04
LENGHT 1,5M WIRE 3X 1-POINT

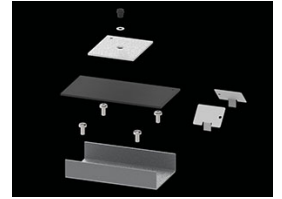
Index 19.3272.1205.00

Type SUSPENSION NEW TYPE-E
LENGHT-1,5 METER WITHOUT
WIRE 1-POINT

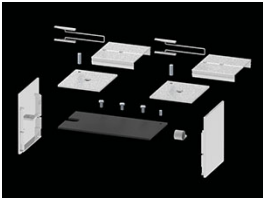
Index 19.2118.0001.04

Type X-LINE PRO COMPACT LINE L-
DOWN FRONT+END SET 04

Index 19.2118.0003.04

Type X-LINE PRO COMPACT LINE L-
DOWN MIDDLE SET 04

Index 19.2118.0006.04

Type X-LINE PRO COMPACT LINE L-
DOWN SURFACE FRONT+END
SET 04

Index 19.2118.0007.04

Type X-LINE PRO COMPACT LINE L-
DOWN SURFACE MIDDLE SET 04