

**Produkt:** X-LINE PRO COMPACT 6000 PLX E 04 840 LINE / L-1690MM

**Index:** 19.2118.1441.04



## Beschreibung

Innenbeleuchtung. Montageart: Anbau an der Decke oder an Aufhängebügeln mit Zubehör. Gehäuse aus Aluminium. Farbe - RAL 9005 (schwarz). Abmessungen: 1690 x 60 x 72 mm. Abdeckung: PLX (PMMA opal). Der Wirkungsgrad des optischen Systems ist 61,10%. Abstrahlwinkel: (C0-C180) / (C90-C270) - 103,4° / 104,8°. Lichtquelle: LED. Farbtemperatur 4000 K. SDCM=3. CRI>80. Lebensdauer: 90000 h L80/B10. Leuchtenlichtstrom: 4085,8 lm. Gesamtleistungsaufnahme: 37,8 W. Leuchten Lichtausbeute: 108,1 lm/W. Vorschaltgerät: Ein/Aus (E). Netzspannung 220..240 V, 50..60 Hz. Belastbarkeit der Schaltung: 25 (B10), 40 (B16), 39 (C10), 62 (C16). Umgebungstemperatur: 5 ÷ 35° C. Schutzart: IP40. Stoßfestigkeitsgrad: IK04. Schutzklasse: I. Photobiologische Risikoklasse (IEC/EN 62471): RG0.

## Produktmerkmale

|           |   |
|-----------|---|
| Kategorie | <b>Compact</b>  |
| Familie   | <b>X-LINE PRO COMPACT LINE</b>                              |
| Type      | <b>X-LINE PRO COMPACT 6000 PLX E 04 840 LINE / L-1690MM</b> |
| Index     | <b>19.2118.1441.04</b>                                      |



## Technische Daten

|  |   |
|--|---|
| Lichtquelle                                  | <b>LED</b>                                      |
| LED-Lichtstrom [lm]                          | <b>6687</b>                                     |
| LED-Leistung [W]                             | <b>33,3</b>                                     |
| Leuchtenlichtstrom [lm]                      | <b>4085,8</b>                                   |
| Gesamtleistungsaufnahme [W]                  | <b>37,8</b>                                     |
| Leuchten Lichtausbeute [lm/W]                | <b>108,1</b>                                    |
| Farbtemperatur [K]                           | <b>4000</b>                                     |
| CRI  | <b>&gt;80</b>                                   |
| SDCM (LED-Quellen)                           | <b>3</b>  |
| Abstrahlwinkel [°]                           | <b>(C0-C180) / (C90-C270) - 103,4° / 104,8°</b> |
| Photobiologische Risikoklasse (IEC/EN 62471) | <b>RG0</b>                                      |
| Schutzklasse                                 | <b>I</b>  |
| Schutzart                                    | <b>IP40</b>                                     |
| Netzspannung                                 | <b>220..240 V, 50..60 Hz</b>                    |
| Lebensdauer [h]                              | <b>90000</b>                                    |
| Lx/By  | <b>L80/B10</b>                                  |
| Umgebungstemperatur [°C]                     | <b>5 ÷ 35</b>                                   |
| Betriebsgerät                                | <b>Ein/Aus (E)</b>                              |
| Leistungsfaktor cos φ                        | <b>&gt;0,95</b>                                 |
| Belastbarkeit der Schaltung                  | <b>25 (B10), 40 (B16), 39 (C10), 62 (C16)</b>   |

## Technische Daten



|                     |   |
|---------------------|---|
| Montageart          | Anbau an der Decke oder an Aufhängebügeln mit Zubehör |
| Leuchtenkörper      | Aluminium   |
| Leuchtenfarbe       | RAL 9005 (schwarz)                                    |
| Abdeckung           | PLX (PMMA opal)                                       |
| Stoßfestigkeitsgrad | IK04  |
| Abmessungen [mm]    | 1690 x 60 x 72  |

## Lichtverteilung



## Zubehör

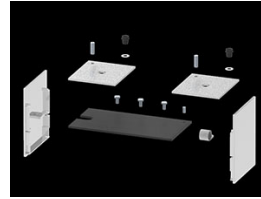
Index 6E1-500KW041P-3

Type SUSPENSION NEW TYPE-A 04  
LENGHT 1,5M WIRE 3X 1-POINT

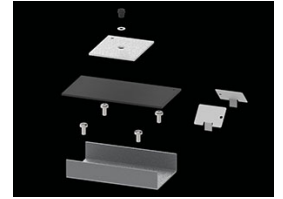
Index 19.3272.1205.00

Type SUSPENSION NEW TYPE-E  
LENGHT-1,5 METER WITHOUT  
WIRE 1-POINT

Index 19.2118.0001.04

Type X-LINE PRO COMPACT LINE L-  
DOWN FRONT+END SET 04

Index 19.2118.0003.04

Type X-LINE PRO COMPACT LINE L-  
DOWN MIDDLE SET 04

Index 19.2118.0006.04

Type X-LINE PRO COMPACT LINE L-  
DOWN SURFACE FRONT+END  
SET 04

Index 19.2118.0007.04

Type X-LINE PRO COMPACT LINE L-  
DOWN SURFACE MIDDLE SET 04