

**Produkt:** X-LINE PRO COMPACT 6000 PLX E 04 830 LINE / L-1690MM

**Index:** 19.2118.1431.04



## Beschreibung

Innenbeleuchtung. Montageart: Anbau an der Decke oder an Aufhängebügeln mit Zubehör. Gehäuse aus Aluminium. Farbe - RAL 9005 (schwarz). Abmessungen: 1690 x 60 x 72 mm. Abdeckung: PLX (PMMA opal). Der Wirkungsgrad des optischen Systems ist 61,10%. Abstrahlwinkel: (C0-C180) / (C90-C270) - 103,4° / 104,8°. Lichtquelle: LED. Farbtemperatur 3000 K. SDCM=3. CRI>80. Lebensdauer: 90000 h L80/B10. Leuchtenlichtstrom: 3922,6 lm. Gesamtleistungsaufnahme: 37,8 W. Leuchten Lichtausbeute: 103,8 lm/W. Vorschaltgerät: Ein/Aus (E). Netzspannung 220..240 V, 50..60 Hz. Belastbarkeit der Schaltung: 25 (B10), 40 (B16), 39 (C10), 62 (C16). Umgebungstemperatur: 5 ÷ 35° C. Schutzart: IP40. Stoßfestigkeitsgrad: IK04. Schutzklasse: I. Photobiologische Risikoklasse (IEC/EN 62471): RG0.

## Produktmerkmale

Kategorie	<b>Compact</b>
Familie	<b>X-LINE PRO COMPACT LINE</b>
Type	<b>X-LINE PRO COMPACT 6000 PLX E 04 830 LINE / L-1690MM</b>
Index	<b>19.2118.1431.04</b>



## Technische Daten

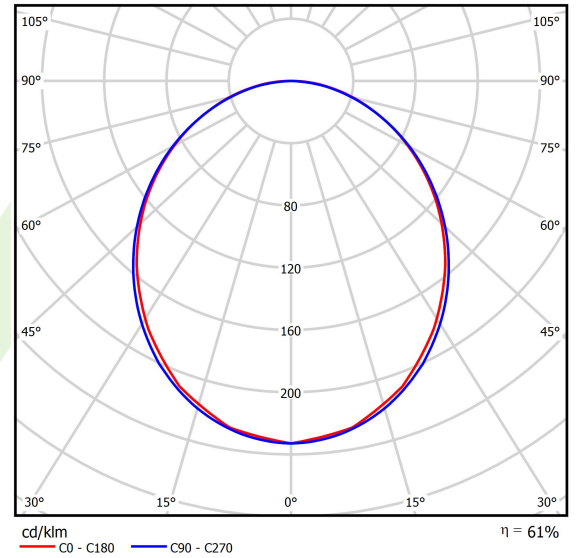
Lichtquelle	<b>LED</b>
LED-Lichtstrom [lm]	<b>6420</b>
LED-Leistung [W]	<b>33,3</b>
Leuchtenlichtstrom [lm]	<b>3922,6</b>
Gesamtleistungsaufnahme [W]	<b>37,8</b>
Leuchten Lichtausbeute [lm/W]	<b>103,8</b>
Farbtemperatur [K]	<b>3000</b>
CRI	<b>&gt;80</b>
SDCM (LED-Quellen)	<b>3</b>
Abstrahlwinkel [°]	<b>(C0-C180) / (C90-C270) - 103,4° / 104,8°</b>
Photobiologische Risikoklasse (IEC/EN 62471)	<b>RG0</b>
Schutzklasse	<b>I</b>
Schutzart	<b>IP40</b>
Netzspannung	<b>220..240 V, 50..60 Hz</b>
Lebensdauer [h]	<b>90000</b>
Lx/By	<b>L80/B10</b>
Umgebungstemperatur [°C]	<b>5 ÷ 35</b>
Betriebsgerät	<b>Ein/Aus (E)</b>
Leistungsfaktor cos φ	<b>&gt;0,95</b>
Belastbarkeit der Schaltung	<b>25 (B10), 40 (B16), 39 (C10), 62 (C16)</b>

## Technische Daten



Montageart	Anbau an der Decke oder an Aufhängebügeln mit Zubehör
Leuchtenkörper	Aluminium
Leuchtenfarbe	RAL 9005 (schwarz)
Abdeckung	PLX (PMMA opal)
Stoßfestigkeitsgrad	IK04
Abmessungen [mm]	1690 x 60 x 72

## Lichtverteilung

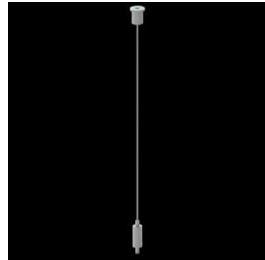


## Zubehör

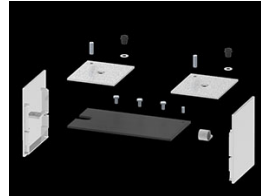
Index 6E1-500KW041P-3

Type SUSPENSION NEW TYPE-A 04  
LENGHT 1,5M WIRE 3X 1-POINT

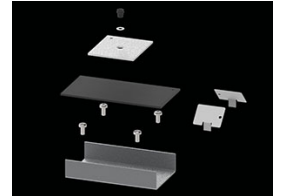
Index 19.3272.1205.00

Type SUSPENSION NEW TYPE-E  
LENGHT-1,5 METER WITHOUT  
WIRE 1-POINT

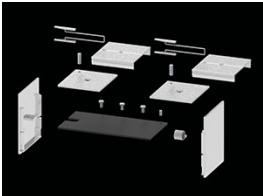
Index 19.2118.0001.04

Type X-LINE PRO COMPACT LINE L-  
DOWN FRONT+END SET 04

Index 19.2118.0003.04

Type X-LINE PRO COMPACT LINE L-  
DOWN MIDDLE SET 04

Index 19.2118.0006.04

Type X-LINE PRO COMPACT LINE L-  
DOWN SURFACE FRONT+END  
SET 04

Index 19.2118.0007.04

Type X-LINE PRO COMPACT LINE L-  
DOWN SURFACE MIDDLE  
SET 04