

**Produkt:** X-LINE PRO COMPACT 4000 PLX E 34 840 LINE / L-1128MM**Indeks:** 19.2118.1341.34

## Opis

Oprawa oświetleniowa wykonana z profilu aluminiowego. Prosta konstrukcja oprawy (nie ma płyt montażowych czy płyt Led). LEDy w wersji standardowej montuje się poprzez wsuwanie do slotu na środku profilu. Bezpośredni rozsył światła. Dostępne układy optyczne: przesłona opalizowana PMMA (PLX), mikropryzmatyczna PMMA (Micro-PRM). Oprawa w wersji liniowej (systemowej). Dostępne kolory: anodyzowane aluminium, czarny RAL 9005, biały RAL 9016 lub na życzenie dowolny kolor z palety RAL. Poliwęglanowe end capy w kolorze szarym, białym lub czarnym. Płyta z tworzywa sztucznego (HIPS) maskująca komorę elektroniki. Możliwość zastosowania aluminiowej zatrzaskiwanej maskownicy aluminiowej. Zastosowanie opraw typowo do pomieszczeń biurowych, użyteczności publicznej, stref komunikacyjnych/wspólnych w budynkach wielorodzinnych.

## Informacje o produkcie

|           |   |
|-----------|---|
| Kategoria | <b>Compact</b>  |
| Rodzina   | <b>X-LINE PRO COMPACT LINE</b>                              |
| Nazwa     | <b>X-LINE PRO COMPACT 4000 PLX E 34 840 LINE / L-1128MM</b> |
| Indeks    | <b>19.2118.1341.34</b>                                      |



## Dane świetlne i elektryczne

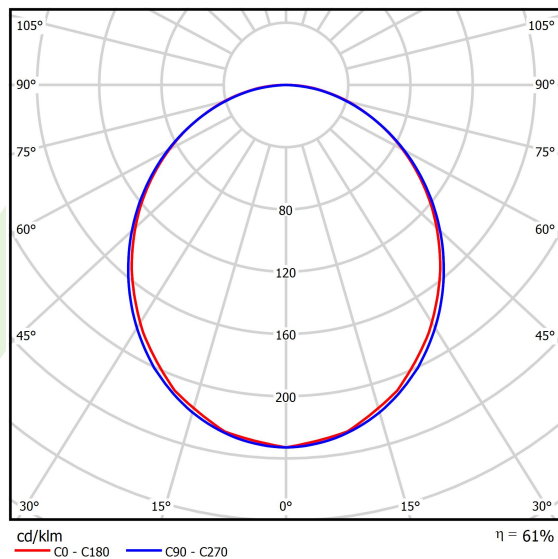
|  |   |
|--|---|
| Typ źródła                                   | <b>LED</b>                                      |
| Strumień LED [lm]                            | <b>4458</b>                                     |
| Moc LED [W]                                  | <b>22,2</b>                                     |
| Strumień oprawy [lm]                         | <b>2723,8</b>                                   |
| Moc oprawy [W]                               | <b>25,2</b>                                     |
| Skuteczność świetlna oprawy [lm/W]           | <b>108,1</b>                                    |
| Temperatura barwowa [K]                      | <b>4000</b>                                     |
| CRI  | <b>&gt;80</b>                                   |
| SDCM (źródła LED)                            | <b>3</b>  |
| Kąt rozsyłu światła [°]                      | <b>(C0-C180) / (C90-C270) - 103,4° / 104,8°</b> |
| Klasa ryzyka fotobiologicznego (PN-EN 62471) | <b>RG0</b>                                      |
| Klasa ochrony                                | <b>I</b>  |
| Stopień szczelności                          | <b>IP40</b>                                     |
| Zasilanie                                    | <b>220..240 V, 50..60 Hz</b>                    |
| Żywotność LED [h]                            | <b>90000</b>                                    |
| Lx/By  | <b>L80/B10</b>                                  |
| Temperatura otoczenia [°C]                   | <b>5 ÷ 35</b>                                   |
| Zasilacz elektroniczny                       | <b>standard (E)</b>                             |
| Współczynnik mocy cos φ                      | <b>&gt;0,95</b>                                 |
| Obciążalność obwodów                         | <b>25 (B10), 40 (B16), 39 (C10), 62 (C16)</b>   |

## Dane mechaniczne



|                       |  |
|-----------------------|--|
| Montaż                | za pomocą akcesoriów nastropowo lub na zwieszakach |
| Materiał              | aluminium  |
| Kolor                 | RAL 9016 (biały)                                   |
| Przesłona             | PLX (opalizowane PMMA)                             |
| Odporność mechaniczna | IK04   |
| Wymiary [mm]          | 1128 x 60 x 72                                     |

## Fotometria

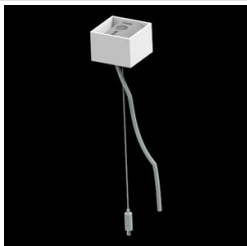


## Aksesoria

Indeks 19.3272.0301.34

Nazwa SUSPENSION NEW TYPE-A 34  
LENGHT 1,5M WIRE 3X 1-  
POINT

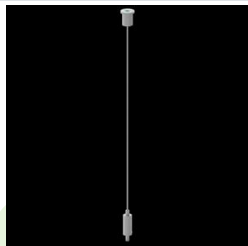
Zdjęcie



Indeks 19.3272.1205.00

Nazwa SUSPENSION NEW TYPE-E  
LENGHT-1,5 METER WITHOUT  
WIRE 1-POINT

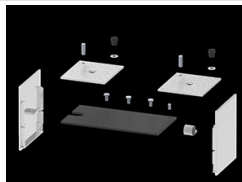
Zdjęcie



Indeks 19.2118.0001.34

Nazwa X-LINE PRO COMPACT LINE L-  
DOWN FRONT+END SET 34

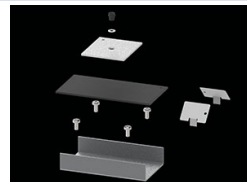
Zdjęcie



Indeks 19.2118.0003.34

Nazwa X-LINE PRO COMPACT LINE L-  
DOWN MIDDLE SET 34

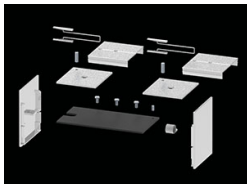
Zdjęcie



Indeks 19.2118.0006.34

Nazwa X-LINE PRO COMPACT LINE L-  
DOWN SURFACE FRONT+END  
SET 34

Zdjęcie



Indeks 19.2118.0007.34

Nazwa X-LINE PRO COMPACT LINE L-  
DOWN SURFACE MIDDLE SET  
34

Zdjęcie

