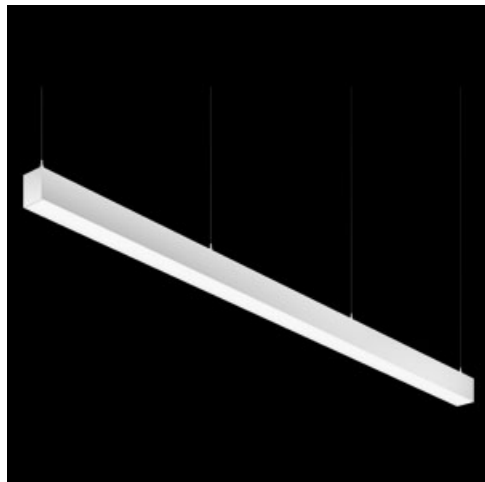


**Produkt:** X-LINE PRO COMPACT 4000 PLX E 24 840 LINE / L-1128MM

**Index:** 19.2118.1341.24



## Beschreibung

Innenbeleuchtung. Montageart: Anbau an der Decke oder an Aufhängebügeln mit Zubehör. Gehäuse aus Aluminium. Farbe - eloxiertes Aluminium. Abmessungen: 1128 x 60 x 72 mm. Abdeckung: PLX (PMMA opal). Der Wirkungsgrad des optischen Systems ist 61,10%. Abstrahlwinkel: (C0-C180) / (C90-C270) - 103,4° / 104,8°. Lichtquelle: LED. Farbtemperatur 4000 K. SDCM=3. CRI>80. Lebensdauer: 90000 h L80/B10. Leuchtenlichtstrom: 2723,8 lm. Gesamtleistungsaufnahme: 25,2 W. Leuchten Lichtausbeute: 108,1 lm/W. Vorschaltgerät: Ein/Aus (E). Netzspannung 220..240 V, 50..60 Hz. Belastbarkeit der Schaltung: 22 (B10), 34 (B16), 33 (C10), 54 (C16). Umgebungstemperatur: 5 ÷ 35° C. Schutzart: IP40. Stoßfestigkeitsgrad: IK04. Schutzklasse: I. Photobiologische Risikoklasse (IEC/EN 62471): RG0.

## Produktmerkmale

Kategorie	<b>Compact</b>
Familie	<b>X-LINE PRO COMPACT LINE</b>
Type	<b>X-LINE PRO COMPACT 4000 PLX E 24 840 LINE / L-1128MM</b>
Index	<b>19.2118.1341.24</b>



## Technische Daten

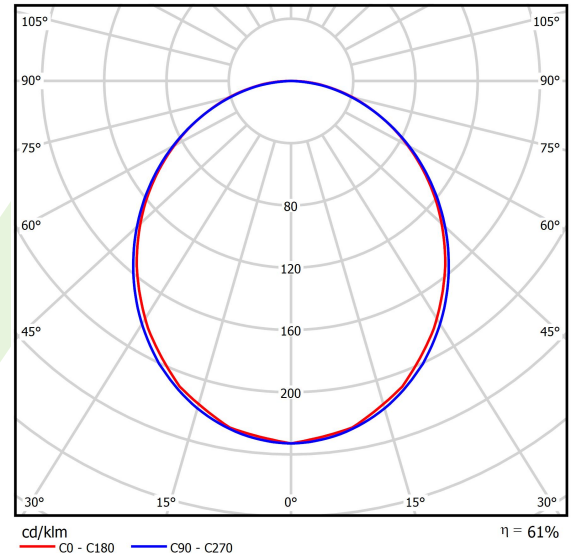
Lichtquelle	<b>LED</b>
LED-Lichtstrom [lm]	<b>4458</b>
LED-Leistung [W]	<b>22,2</b>
Leuchtenlichtstrom [lm]	<b>2723,8</b>
Gesamtleistungsaufnahme [W]	<b>25,2</b>
Leuchten Lichtausbeute [lm/W]	<b>108,1</b>
Farbtemperatur [K]	<b>4000</b>
CRI	<b>&gt;80</b>
SDCM (LED-Quellen)	<b>3</b>
Abstrahlwinkel [°]	<b>(C0-C180) / (C90-C270) - 103,4° / 104,8°</b>
Photobiologische Risikoklasse (IEC/EN 62471)	<b>RG0</b>
Schutzklasse	<b>I</b>
Schutzart	<b>IP40</b>
Netzspannung	<b>220..240 V, 50..60 Hz</b>
Lebensdauer [h]	<b>90000</b>
Lx/By	<b>L80/B10</b>
Umgebungstemperatur [°C]	<b>5 ÷ 35</b>
Betriebsgerät	<b>Ein/Aus (E)</b>
Leistungsfaktor cos φ	<b>&gt;0,95</b>
Belastbarkeit der Schaltung	<b>22 (B10), 34 (B16), 33 (C10), 54 (C16)</b>

## Technische Daten



Montageart	Anbau an der Decke oder an Aufhängebügeln mit Zubehör
Leuchtenkörper	Aluminium
Leuchtenfarbe	eloxiertes Aluminium
Abdeckung	PLX (PMMA opal)
Stoßfestigkeitsgrad	IK04
Abmessungen [mm]	1128 x 60 x 72

## Lichtverteilung

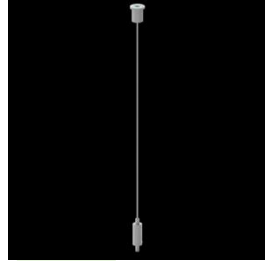


## Zubehör

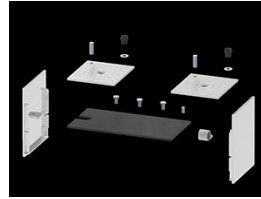
Index 6E1-500KWAN1P-3

Type SUSPENSION NEW TYPE-A 24  
LENGHT 1,5M WIRE 3X 1-POINT

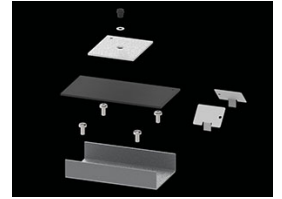
Index 19.3272.1205.00

Type SUSPENSION NEW TYPE-E  
LENGHT-1,5 METER WITHOUT  
WIRE 1-POINT

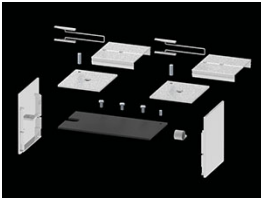
Index 19.2118.0001.24

Type X-LINE PRO COMPACT LINE L-  
DOWN FRONT+END SET 24

Index 19.2118.0003.24

Type X-LINE PRO COMPACT LINE L-  
DOWN MIDDLE SET 24

Index 19.2118.0006.24

Type X-LINE PRO COMPACT LINE L-  
DOWN SURFACE FRONT+END  
SET 24

Index 19.2118.0007.24

Type X-LINE PRO COMPACT LINE L-  
DOWN SURFACE MIDDLE  
SET 24