

**Produkt:** X-LINE PRO COMPACT 3000 PLX EDD 24 840 LINE / L-848MM**Indeks:** 19.2118.1243.24

## Opis

Oprawa oświetleniowa wykonana z profilu aluminiowego. Prosta konstrukcja oprawy (nie ma płyt montażowych czy płyt Led). LEDy w wersji standardowej montuje się poprzez wsuwanie do slotu na środku profilu. Bezpośredni rozsył światła. Dostępne układy optyczne: przesłona opalizowana PMMA (PLX), mikropryzmatyczna PMMA (Micro-PRM). Oprawa w wersji liniowej (systemowej). Dostępne kolory: anodyzowane aluminium, czarny RAL 9005, biały RAL 9016 lub na życzenie dowolny kolor z palety RAL. Poliwęglanowe end capy w kolorze szarym, białym lub czarnym. Płyta z tworzywa sztucznego (HIPS) maskująca komorę elektroniki. Możliwość zastosowania aluminiowej zatrzaskiwanej maskownicy aluminiowej. Zastosowanie opraw typowo do pomieszczeń biurowych, użyteczności publicznej, stref komunikacyjnych/wspólnych w budynkach wielorodzinnych.

## Informacje o produkcie

Kategoria	<b>Compact</b>
Rodzina	<b>X-LINE PRO COMPACT LINE</b>
Nazwa	<b>X-LINE PRO COMPACT 3000 PLX EDD 24 840 LINE / L-848MM</b>
Indeks	<b>19.2118.1243.24</b>



## Dane świetlne i elektryczne

Typ źródła	<b>LED</b>
Strumień LED [lm]	<b>3343</b>
Moc LED [W]	<b>16,65</b>
Strumień oprawy [lm]	<b>2042,6</b>
Moc oprawy [W]	<b>18,9</b>
Skuteczność świetlna oprawy [lm/W]	<b>108,1</b>
Temperatura barwowa [K]	<b>4000</b>
CRI	<b>&gt;80</b>
SDCM (źródła LED)	<b>3</b>
Kąt rozsyłu światła [°]	<b>(C0-C180) / (C90-C270) - 103,4° / 104,8°</b>
Klasa ryzyka fotobiologicznego (PN-EN 62471)	<b>RG0</b>
Klasa ochrony	<b>I</b>
Stopień szczelności	<b>IP40</b>
Zasilanie	<b>220..240 V, 50..60 Hz</b>
Żywotność LED [h]	<b>90000</b>
Lx/By	<b>L80/B10</b>
Temperatura otoczenia [°C]	<b>5 ÷ 35</b>
Zasilacz elektroniczny	<b>DIM DALI (EDD)</b>
Współczynnik mocy cos φ	<b>&gt;0,95</b>
Obciążalność obwodów	<b>17 (B10), 28 (B16), 26 (C10), 41 (C16)</b>

## Dane mechaniczne



Montaż	za pomocą akcesoriów nastropowo lub na zwieszakach
Materiał	aluminium
Kolor	anodowane aluminium
Przesłona	PLX (opalizowane PMMA)
Odporność mechaniczna	IK04
Wymiary [mm]	848 x 60 x 72

## Fotometria



## Akcesoria

Indeks 6E1-500KWAN1P-5

Nazwa SUSPENSION NEW TYPE-A 24  
LENGHT 1,5M WIRE 5X 1-  
POINT

Zdjęcie



Indeks 19.3272.1205.00

Nazwa SUSPENSION NEW TYPE-E  
LENGHT-1,5 METER WITHOUT  
WIRE 1-POINT

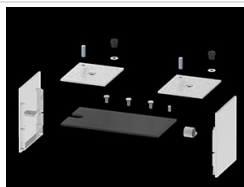
Zdjęcie



Indeks 19.2118.0001.24

Nazwa X-LINE PRO COMPACT LINE L-  
DOWN FRONT+END SET 24

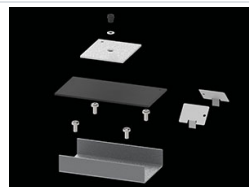
Zdjęcie



Indeks 19.2118.0003.24

Nazwa X-LINE PRO COMPACT LINE L-  
DOWN MIDDLE SET 24

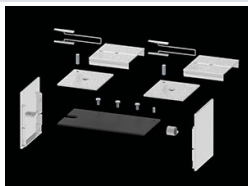
Zdjęcie



Indeks 19.2118.0006.24

Nazwa X-LINE PRO COMPACT LINE L-  
DOWN SURFACE FRONT+END  
SET 24

Zdjęcie



Indeks 19.2118.0007.24

Nazwa X-LINE PRO COMPACT LINE L-  
DOWN SURFACE MIDDLE SET  
24

Zdjęcie

