

Produkt: X-LINE PRO COMPACT 3000/6000 PLX-T/MICRO-PRM EDD 34 830 LINE / L-1690MM

Index: 19.2118.5433.34



Beschreibung

Innenbeleuchtung. Montageart: an Aufhängebügeln mit Zubehör. Gehäuse aus Aluminium. Farbe - RAL 9016 (weiß). Abmessungen: 1690 x 60 x 72 mm. Abdeckung: PLX-T/Micro-PRM (PMMA transparent/mikroprismatische aus PMMA) [up/down]. Der Wirkungsgrad des optischen Systems ist 74,35%. Abstrahlwinkel: (C0-C180) / (C90-C270) - 80,2° / 87,4°. Lichtquelle: LED. Farbtemperatur 3000 K. SDCM=3. CRI>80. Lebensdauer: 90000 h L80/B10. Leuchtenlichtstrom: 6786 lm. Gesamtleistungsaufnahme: 52,3 W. Leuchten Lichtausbeute: 129,8 lm/W. Vorschaltgerät: DIM DALI (EDD). Netzspannung 220..240 V, 50..60 Hz. Belastbarkeit der Schaltung: 8 (B10), 14 (B16), 13 (C10), 20 (C16). Umgebungstemperatur: 5 ÷ 35° C. Schutzart: IP40. Stoßfestigkeitsgrad: IK04. Schutzklasse: I. Photobiologische Risikoklasse (IEC/EN 62471): RG0.

Produktmerkmale

| | |
|-----------|--|
| Kategorie | Compact |
| Familie | X-LINE PRO COMPACT UP&DOWN LINE |
| Type | X-LINE PRO COMPACT 3000/6000 PLX-T/MICRO-PRM EDD 34 830 LINE / L-1690MM |
| Index | 19.2118.5433.34 |



Technische Daten

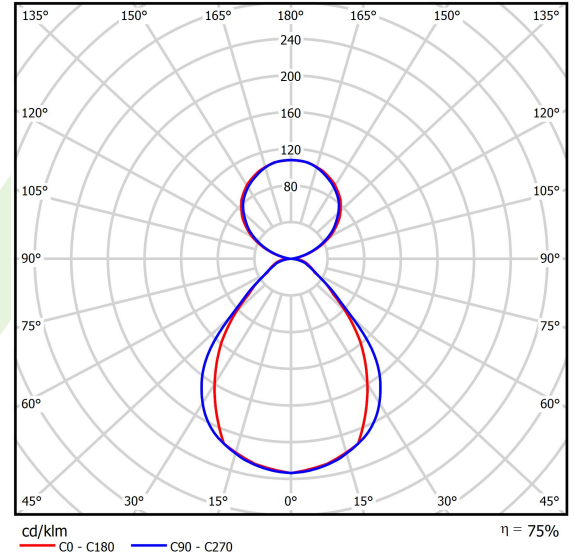
| | |
|--|---|
| Lichtquelle | LED |
| LED-Lichtstrom [lm] | 9048 |
| LED-Leistung [W] | 46 |
| Leuchtenlichtstrom [lm] | 6786 |
| Gesamtleistungsaufnahme [W] | 52,3 |
| Leuchten Lichtausbeute [lm/W] | 129,8 |
| Farbtemperatur [K] | 3000 |
| CRI | >80 |
| SDCM (LED-Quellen) | 3 |
| Abstrahlwinkel [°] | (C0-C180) / (C90-C270) - 80,2° / 87,4° |
| Photobiologische Risikoklasse (IEC/EN 62471) | RG0 |
| Schutzklasse | I |
| Schutzart | IP40 |
| Netzspannung | 220..240 V, 50..60 Hz |
| Lebensdauer [h] | 90000 |
| Lx/By | L80/B10 |
| Umgebungstemperatur [°C] | 5 ÷ 35 |
| Betriebsgerät | DIM DALI (EDD) |
| Leistungsfaktor cos φ | >0,95 |
| Belastbarkeit der Schaltung | 8 (B10), 14 (B16), 13 (C10), 20 (C16) |

Technische Daten



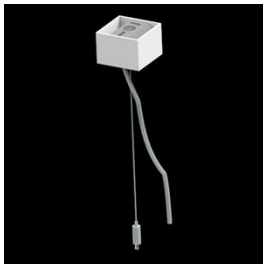
| | |
|---------------------|---|
| Montageart | an Aufhängebügeln mit Zubehör |
| Leuchtenkörper | Aluminium |
| Leuchtenfarbe | RAL 9016 (weiß) |
| Abdeckung | PLX-T/Micro-PRM (PMMA transparent/mikroprismatische aus PMMA) [up/down] |
| Stoßfestigkeitsgrad | IK04 |
| Abmessungen [mm] | 1690 x 60 x 72 |

Lichtverteilung



Zubehör

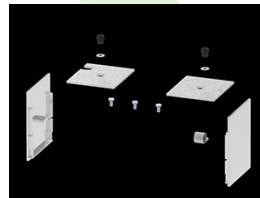
Index 6E1-500KW341P-5

Type SUSPENSION NEW TYPE-A 34
LENGHT 1,5M WIRE 5X 1-POINT

Index 19.3272.1205.00

Type SUSPENSION NEW TYPE-E
LENGHT-1.5 METER WITHOUT
WIRE 1-POINT

Index 19.2118.0004.34

Type X-LINE PRO COMPACT LINE
FRONT+END SET 34

Index 19.2118.0005.34

Type X-LINE PRO COMPACT LINE
MIDDLE SET 34