

**Produkt:** X-LINE PRO COMPACT 3000/6000 PLX-T/MICRO-PRM E 04 830 LINE / L-1690MM**Indeks:** 19.2118.5431.04

## Opis

Oprawa oświetleniowa wykonana z profilu aluminiowego. Prosta konstrukcja oprawy (nie ma płyt montażowych czy płyt Led). LEDy w wersji standardowej montuje się poprzez wsuwanie do slotu na środku profilu. Bezpośrednio-pośredni rozsył światła. Dostępne układy optyczne: przesłona opalizowana PMMA (PLX), mikropryzmatyczna PMMA (Micro-PRM). Przesłona wykorzystywana do rozsyłu pośredniego (na górze oprawy) dostępna tylko w wersji PLX-T (przezroczyste PMMA). Oprawa w wersji liniowej (systemowej). Dostępne kolory: anodyzowane aluminium, czarny RAL 9005, biały RAL 9016 lub na życzenie dowolny kolor z palety RAL. Poliwęglanowe end capy w kolorze szarym, białym lub czarnym. Płyta z tworzywa sztucznego (HIPS) maskująca komorę elektroniki. Możliwość zastosowania aluminiowej zatrzaskiwanej maskownicy aluminiowej. Zastosowanie opraw typowo do pomieszczeń biurowych, użyteczności publicznej, stref komunikacyjnych/wspólnych w budynkach wielorodzinnych.

## Informacje o produkcie

Kategoria	<b>Compact</b>
Rodzina	<b>X-LINE PRO COMPACT UP&amp;DOWN LINE</b>
Nazwa	<b>X-LINE PRO COMPACT 3000/6000 PLX-T/MICRO-PRM E 04 830 LINE / L-1690MM</b>
Indeks	<b>19.2118.5431.04</b>



## Dane świetlne i elektryczne

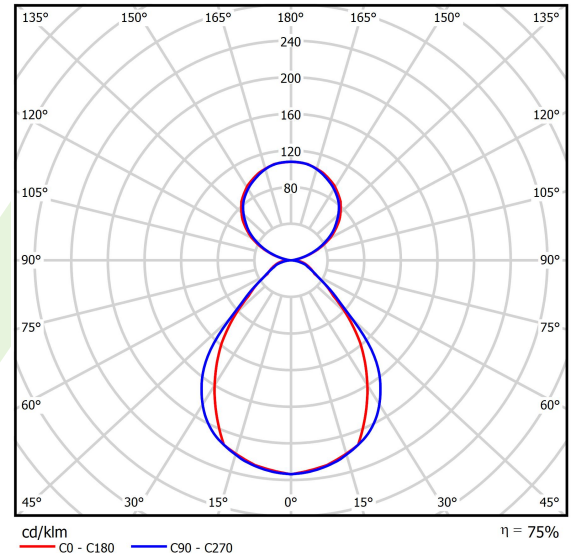
Typ źródła	<b>LED</b>
Strumień LED [lm]	<b>9048</b>
Moc LED [W]	<b>46</b>
Strumień oprawy [lm]	<b>6786</b>
Moc oprawy [W]	<b>52,3</b>
Skuteczność świetlna oprawy [lm/W]	<b>129,8</b>
Temperatura barwowa [K]	<b>3000</b>
CRI	<b>&gt;80</b>
SDCM (źródła LED)	<b>3</b>
Kąt rozsyłu światła [°]	<b>(C0-C180) / (C90-C270) - 80,2° / 87,4°</b>
Klasa ryzyka fotobiologicznego (PN-EN 62471)	<b>RG0</b>
Klasa ochrony	<b>I</b>
Stopień szczelności	<b>IP40</b>
Zasilanie	<b>220..240 V, 50..60 Hz</b>
Żywotność LED [h]	<b>90000</b>
Lx/By	<b>L80/B10</b>
Temperatura otoczenia [°C]	<b>5 ÷ 35</b>
Zasilacz elektroniczny	<b>standard (E)</b>
Współczynnik mocy cos φ	<b>&gt;0,95</b>
Obciążalność obwodów	<b>12 (B10), 20 (B16), 19 (C10), 31 (C16)</b>

## Dane mechaniczne



Montaż	za pomocą akcesoriów na zwieszakach
Materiał	aluminium
Kolor	RAL 9005 (czarny)
Przesłona	PLX-T/Micro-PRM (przezroczyste PMMA/mikropryzma PMMA) [od góry/od dołu]
Odporność mechaniczna	IK04
Wymiary [mm]	1690 x 60 x 72

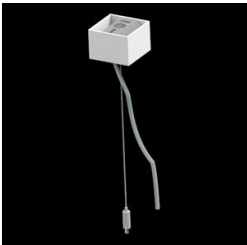
## Fotometria



## Akcesoria

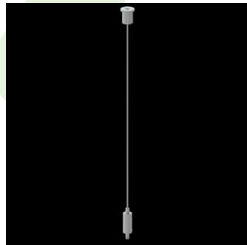
Indeks 6E1-500KW041P-3  
Nazwa SUSPENSION NEW TYPE-A 04  
LENGHT 1,5M WIRE 3X 1-  
POINT

Zdjęcie



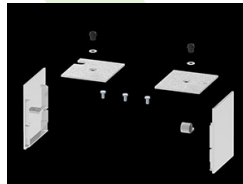
Indeks 19.3272.1205.00  
Nazwa SUSPENSION NEW TYPE-E  
LENGHT-1,5 METER WITHOUT  
WIRE 1-POINT

Zdjęcie



Indeks 19.2118.0004.04  
Nazwa X-LINE PRO COMPACT LINE  
FRONT+END SET 04

Zdjęcie



Indeks 19.2118.0005.04  
Nazwa X-LINE PRO COMPACT LINE  
MIDDLE SET 04

Zdjęcie

