

**Produkt:** X-LINE PRO COMPACT 1500/3000 PLX-T/MICRO-PRM E 24 830 LINE / L-848MM

**Index:** 19.2118.5231.24



## Beschreibung

Innenbeleuchtung. Montageart: an Aufhängebügeln mit Zubehör. Gehäuse aus Aluminium. Farbe - eloxiertes Aluminium. Abmessungen: 848 x 60 x 72 mm. Abdeckung: PLX-T/Micro-PRM (PMMA transparent/mikroprismatische aus PMMA) [up/down]. Der Wirkungsgrad des optischen Systems ist 74,35%. Abstrahlwinkel: (C0-C180) / (C90-C270) - 80,2° / 87,4°. Lichtquelle: LED. Farbtemperatur 3000 K. SDCM=3. CRI>80. Lebensdauer: 90000 h L80/B10. Leuchtenlichtstrom: 3392,6 lm. Gesamtleistungsaufnahme: 26,1 W. Leuchten Lichtausbeute: 130 lm/W. Vorschaltgerät: Ein/Aus (E). Netzspannung 220..240 V, 50..60 Hz. Belastbarkeit der Schaltung: 12 (B10), 20 (B16), 19 (C10), 31 (C16). Umgebungstemperatur: 5 ÷ 35° C. Schutzart: IP40. Stoßfestigkeitsgrad: IK04. Schutzklasse: I. Photobiologische Risikoklasse (IEC/EN 62471): RG0.

## Produktmerkmale

Kategorie	<b>Compact</b>
Familie	<b>X-LINE PRO COMPACT UP&amp;DOWN LINE</b>
Type	<b>X-LINE PRO COMPACT 1500/3000 PLX-T/MICRO-PRM E 24 830 LINE / L-848MM</b>
Index	<b>19.2118.5231.24</b>



## Technische Daten

Lichtquelle	<b>LED</b>
LED-Lichtstrom [lm]	<b>4523,5</b>
LED-Leistung [W]	<b>23</b>
Leuchtenlichtstrom [lm]	<b>3392,6</b>
Gesamtleistungsaufnahme [W]	<b>26,1</b>
Leuchten Lichtausbeute [lm/W]	<b>130</b>
Farbtemperatur [K]	<b>3000</b>
CRI	<b>&gt;80</b>
SDCM (LED-Quellen)	<b>3</b>
Abstrahlwinkel [°]	<b>(C0-C180) / (C90-C270) - 80,2° / 87,4°</b>
Photobiologische Risikoklasse (IEC/EN 62471)	<b>RG0</b>
Schutzklasse	<b>I</b>
Schutzart	<b>IP40</b>
Netzspannung	<b>220..240 V, 50..60 Hz</b>
Lebensdauer [h]	<b>90000</b>
Lx/By	<b>L80/B10</b>
Umgebungstemperatur [°C]	<b>5 ÷ 35</b>
Betriebsgerät	<b>Ein/Aus (E)</b>
Leistungsfaktor cos φ	<b>&gt;0,95</b>
Belastbarkeit der Schaltung	<b>12 (B10), 20 (B16), 19 (C10), 31 (C16)</b>

## Technische Daten



Montageart	an Aufhängebügeln mit Zubehör
Leuchtenkörper	Aluminium
Leuchtenfarbe	eloxiertes Aluminium
Abdeckung	PLX-T/Micro-PRM (PMMA transparent/mikroprismatische aus PMMA) [up/down]
Stoßfestigkeitsgrad	IK04
Abmessungen [mm]	848 x 60 x 72

## Lichtverteilung



## Zubehör

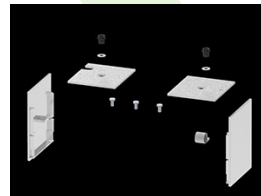
Index 6E1-500KWAN1P-3

Type SUSPENSION NEW TYPE-A 24  
LENGHT 1,5M WIRE 3X 1-POINT

Index 19.3272.1205.00

Type SUSPENSION NEW TYPE-E  
LENGHT-1.5 METER WITHOUT  
WIRE 1-POINT

Index 19.2118.0004.24

Type X-LINE PRO COMPACT LINE  
FRONT+END SET 24

Index 19.2118.0005.24

Type X-LINE PRO COMPACT LINE  
MIDDLE SET 24