

Produkt: X-LINE PRO COMPACT 3000/6000 PLX-T/PLX EDD 34 830 LINE / L-1690MM**Indeks:** 19.2118.4433.34

Opis

Oprawa oświetleniowa wykonana z profilu aluminiowego. Prosta konstrukcja oprawy (nie ma płyt montażowych czy płyt Led). LEDy w wersji standardowej montuje się poprzez wsuwanie do slotu na środku profilu. Bezpośrednio-pośredni rozsył światła. Dostępne układy optyczne: przesłona opalizowana PMMA (PLX), mikropryzmatyczna PMMA (Micro-PRM). Przesłona wykorzystywana do rozsyłu pośredniego (na górze oprawy) dostępna tylko w wersji PLX-T (przezroczyste PMMA). Oprawa w wersji liniowej (systemowej). Dostępne kolory: anodyzowane aluminium, czarny RAL 9005, biały RAL 9016 lub na życzenie dowolny kolor z palety RAL. Poliwęglanowe end capy w kolorze szarym, białym lub czarnym. Płyta z tworzywa sztucznego (HIPS) maskująca komorę elektroniki. Możliwość zastosowania aluminiowej zatrzaskiwanej maskownicy aluminiowej. Zastosowanie opraw typowo do pomieszczeń biurowych, użyteczności publicznej, stref komunikacyjnych/wspólnych w budynkach wielorodzinnych.

Informacje o produkcie

Kategoria	Compact
Rodzina	X-LINE PRO COMPACT UP&DOWN LINE
Nazwa	X-LINE PRO COMPACT 3000/6000 PLX-T/PLX EDD 34 830 LINE / L-1690MM
Indeks	19.2118.4433.34



Dane świetlne i elektryczne

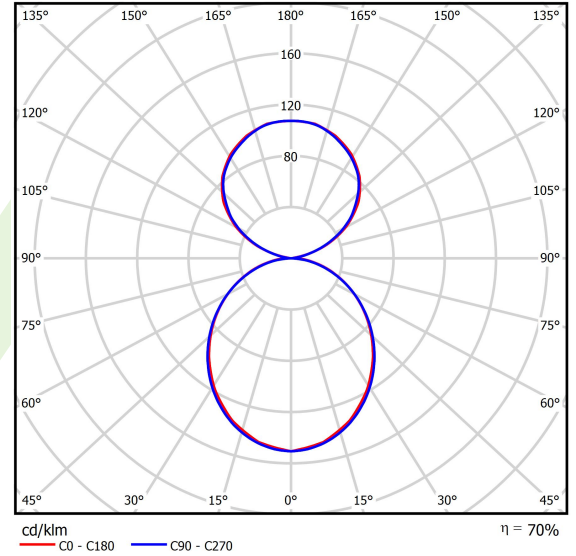
Typ źródła	LED
Strumień LED [lm]	9048
Moc LED [W]	46
Strumień oprawy [lm]	6333,6
Moc oprawy [W]	52,3
Skuteczność świetlna oprawy [lm/W]	121,1
Temperatura barwowa [K]	3000
CRI	>80
SDCM (źródła LED)	3
Kąt rozsyłu światła [°]	(C0-C180) / (C90-C270) - 103,4° / 104,2°
Klasa ryzyka fotobiologicznego (PN-EN 62471)	RG0
Klasa ochrony	I
Stopień szczelności	IP40
Zasilanie	220..240 V, 50..60 Hz
Żywotność LED [h]	90000
Lx/By	L80/B10
Temperatura otoczenia [°C]	5 ÷ 35
Zasilacz elektroniczny	DIM DALI (EDD)
Współczynnik mocy cos φ	>0,95
Obciążalność obwodów	8 (B10), 14 (B16), 13 (C10), 20 (C16)

Dane mechaniczne



Montaż	za pomocą akcesoriów na zwieszakach
Materiał	aluminium
Kolor	RAL 9016 (biały)
Przesłona	PLX-T/PLX (przezroczyste PMMA/opalizowane PMMA) [od góry/od dołu]
Odporność mechaniczna	IK04
Wymiary [mm]	1690 x 60 x 72

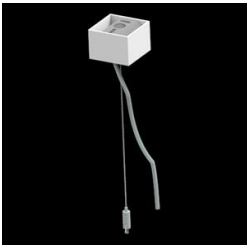
Fotometria



Akcesoria

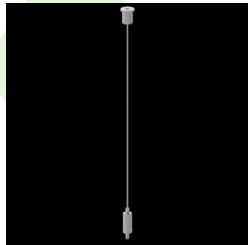
Indeks	6E1-500KW341P-5
Nazwa	SUSPENSION NEW TYPE-A 34 LENGHT 1,5M WIRE 5X 1- POINT

Zdjęcie



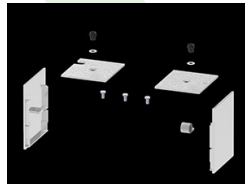
Indeks	19.3272.1205.00
Nazwa	SUSPENSION NEW TYPE-E LENGHT-1,5 METER WITHOUT WIRE 1-POINT

Zdjęcie



Indeks	19.2118.0004.34
Nazwa	X-LINE PRO COMPACT LINE FRONT+END SET 34

Zdjęcie



Indeks	19.2118.0005.34
Nazwa	X-LINE PRO COMPACT LINE MIDDLE SET 34

Zdjęcie

