

Produkt: X-LINE PRO COMPACT 1000/2000 PLX-T/PLX E 04 840 LINE / L-568MM

Index: 19.2118.4141.04



Beschreibung

Innenbeleuchtung. Montageart: an Aufhängebügeln mit Zubehör. Gehäuse aus Aluminium. Farbe - RAL 9005 (schwarz). Abmessungen: 568 x 60 x 72 mm. Abdeckung: PLX-T/PLX (PMMA transparent/PMMA opal) [up/down]. Der Wirkungsgrad des optischen Systems ist 70,28%. Abstrahlwinkel: (C0-C180) / (C90-C270) - 103,4° / 104,2°. Lichtquelle: LED. Farbtemperatur 4000 K. SDCM=3. CRI>80. Lebensdauer: 90000 h L80/B10. Leuchtenlichtstrom: 2373,7 lm. Gesamtleistungsaufnahme: 19 W. Leuchten Lichtausbeute: 124,9 lm/W. Vorschaltgerät: Ein/Aus (E). Netzspannung 220..240 V, 50..60 Hz. Belastbarkeit der Schaltung: 25 (B10), 40 (B16), 39 (C10), 62 (C16). Umgebungstemperatur: 5 ÷ 35° C. Schutzart: IP40. Stoßfestigkeitsgrad: IK04. Schutzklasse: I. Photobiologische Risikoklasse (IEC/EN 62471): RG0.

Produktmerkmale

| | |
|-----------|-----------------------------------------------------------------------|
| Kategorie | Compact |
| Familie | X-LINE PRO COMPACT UP&DOWN LINE |
| Type | X-LINE PRO COMPACT 1000/2000 PLX-T/PLX E 04 840 LINE / L-568MM |
| Index | 19.2118.4141.04 |



Technische Daten

| | |
|----------------------------------------------|-------------------------------------------------|
| Lichtquelle | LED |
| LED-Lichtstrom [lm] | 3391 |
| LED-Leistung [W] | 16,7 |
| Leuchtenlichtstrom [lm] | 2373,7 |
| Gesamtleistungsaufnahme [W] | 19 |
| Leuchten Lichtausbeute [lm/W] | 124,9 |
| Farbtemperatur [K] | 4000 |
| CRI | >80 |
| SDCM (LED-Quellen) | 3 |
| Abstrahlwinkel [°] | (C0-C180) / (C90-C270) - 103,4° / 104,2° |
| Photobiologische Risikoklasse (IEC/EN 62471) | RG0 |
| Schutzklasse | I |
| Schutzart | IP40 |
| Netzspannung | 220..240 V, 50..60 Hz |
| Lebensdauer [h] | 90000 |
| Lx/By | L80/B10 |
| Umgebungstemperatur [°C] | 5 ÷ 35 |
| Betriebsgerät | Ein/Aus (E) |
| Leistungsfaktor cos φ | >0,95 |
| Belastbarkeit der Schaltung | 25 (B10), 40 (B16), 39 (C10), 62 (C16) |

Technische Daten



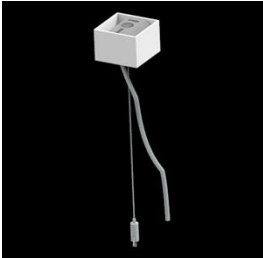
| | |
|---------------------|-----------------------------------------------------|
| Montageart | an Aufhängebügeln mit Zubehör |
| Leuchtenkörper | Aluminium |
| Leuchtenfarbe | RAL 9005 (schwarz) |
| Abdeckung | PLX-T/PLX (PMMA transparent/PMMA opal) [up/down] |
| Stoßfestigkeitsgrad | IK04 |
| Abmessungen [mm] | 568 x 60 x 72 |

Lichtverteilung



Zubehör

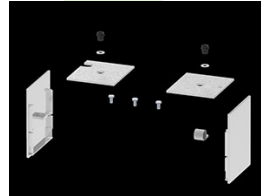
Index 6E1-500KW041P-3

Type SUSPENSION NEW TYPE-A 04
LENGHT 1,5M WIRE 3X 1-POINT

Index 19.3272.1205.00

Type SUSPENSION NEW TYPE-E
LENGHT-1,5 METER WITHOUT
WIRE 1-POINT

Index 19.2118.0004.04

Type X-LINE PRO COMPACT LINE
FRONT+END SET 04

Index 19.2118.0005.04

Type X-LINE PRO COMPACT LINE
MIDDLE SET 04