

**Produkt:** X-LINE PRO COMPACT 2000 MICRO-PRM E 34 830 / L-572MM

**Index:** 19.2117.2131.34



## Beschreibung

Innenbeleuchtung. Montageart: Anbau an der Decke oder an Aufhängebügeln mit Zubehör. Gehäuse aus Aluminium. Farbe - RAL 9016 (weiß). Abmessungen: 572 x 60 x 72 mm. Abdeckung: Micro-PRM (mikroprismatische aus PMMA). Der Wirkungsgrad des optischen Systems ist 67,30%. Abstrahlwinkel: (C0-C180) / (C90-C270) - 79,4° / 87,8°. Lichtquelle: LED. Farbtemperatur 3000 K. SDCM=3. CRI>80. Lebensdauer: 90000 h L80/B10. Leuchtenlichtstrom: 1440,3 lm. Gesamtleistungsaufnahme: 13,1 W. Leuchten Lichtausbeute: 109,9 lm/W. Vorschaltgerät: Ein/Aus (E). Netzspannung 220..240 V, 50..60 Hz. Belastbarkeit der Schaltung: 46 (B10), 74 (B16), 72 (C10), 115 (C16). Umgebungstemperatur: 5 ÷ 35° C. Schutzart: IP40. Stoßfestigkeitsgrad: IK04. Schutzklasse: I. Photobiologische Risikoklasse (IEC/EN 62471): RG0. Es besteht die Möglichkeit, eine Leuchte mit einem schallabsorbierenden Gehäuse auszustatten.

## Produktmerkmale

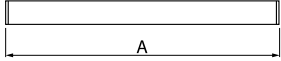
Kategorie	<b>Compact</b>
Familie	<b>X-LINE PRO COMPACT</b>
Type	<b>X-LINE PRO COMPACT 2000 MICRO-PRM E 34 830 / L-572MM</b>
Index	<b>19.2117.2131.34</b>



## Technische Daten

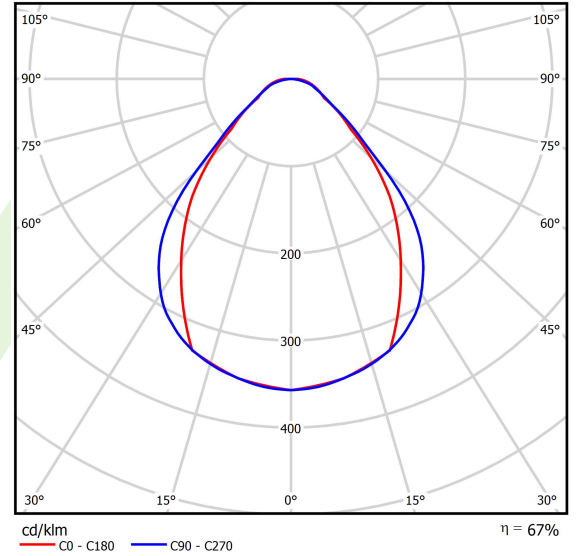
Lichtquelle	<b>LED</b>
LED-Lichtstrom [lm]	<b>2140,1</b>
LED-Leistung [W]	<b>11,1</b>
Leuchtenlichtstrom [lm]	<b>1440,3</b>
Gesamtleistungsaufnahme [W]	<b>13,1</b>
Leuchten Lichtausbeute [lm/W]	<b>109,9</b>
Farbtemperatur [K]	<b>3000</b>
CRI	<b>&gt;80</b>
SDCM (LED-Quellen)	<b>3</b>
Abstrahlwinkel [°]	<b>(C0-C180) / (C90-C270) - 79,4° / 87,8°</b>
Photobiologische Risikoklasse (IEC/EN 62471)	<b>RG0</b>
Schutzklasse	<b>I</b>
Schutzart	<b>IP40</b>
Netzspannung	<b>220..240 V, 50..60 Hz</b>
Lebensdauer [h]	<b>90000</b>
Lx/By	<b>L80/B10</b>
Umgebungstemperatur [°C]	<b>5 ÷ 35</b>
Betriebsgerät	<b>Ein/Aus (E)</b>
Leistungsfaktor cos φ	<b>&gt;0,95</b>
Belastbarkeit der Schaltung	<b>46 (B10), 74 (B16), 72 (C10), 115 (C16)</b>

## Technische Daten



Montageart	Anbau an der Decke oder an Aufhängebügeln mit Zubehör
Leuchtenkörper	Aluminium
Leuchtenfarbe	RAL 9016 (weiß)
Abdeckung	Micro-PRM (mikroprismatische aus PMMA)
Stoßfestigkeitsgrad	IK04
Abmessungen [mm]	572 x 60 x 72

## Lichtverteilung

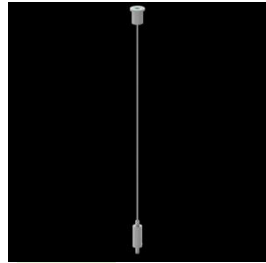


## Zubehör

Index 19.3272.0301.34

Type SUSPENSION NEW TYPE-A 34  
LENGHT 1,5M WIRE 3X 1-POINT

Index 19.3272.1205.00

Type SUSPENSION NEW TYPE-E  
LENGHT-1,5 METER WITHOUT  
WIRE 1-POINT

Index 19.2117.0007.34

Type X-LINE PRO COMPACT L-DOWN  
SURFACE BRACKET SET 34

Index 19.2117.0001.00

Type X-LINE PRO SOUND ABSORBENT  
L-572MM RED

Index 19.2117.0002.00

Type X-LINE PRO SOUND ABSORBENT  
L-572MM BLUE

Index 19.2117.0003.00

Type X-LINE PRO SOUND ABSORBENT  
L-572MM GREY