

**Produkt:** X-LINE PRO 8000 LOUVER EDD 24 830 LINE / L-2240MM

**Index:** 19.2110.3533.24



## Beschreibung

Innenbeleuchtung. Montageart: Anbau an der Decke oder an Aufhängebügeln mit Zubehör. Gehäuse aus Aluminium. Farbe - eloxiertes Aluminium. Abmessungen: 2240 x 60 x 70 mm. Gewicht 3,6 kg. Abdeckung: LOUVER (Blendschutz). Der Wirkungsgrad des optischen Systems ist 97,10%. Abstrahlwinkel: (C0-C180) / (C90-C270) - 82,4° / 76,2°. Lichtquelle: LED. Farbtemperatur 3000 K. SDCM=3. CRI>80. Lebensdauer: 100000 h L80/B10. Leuchtenlichtstrom: 8179,7 lm. Gesamtleistungsaufnahme: 50,9 W. Leuchten Lichtausbeute: 160,7 lm/W. Vorschaltgerät: DIM DALI (EDD). Netzspannung 220..240 V, 50..60 Hz. Leistungsfaktor cosφ: >0,95. Belastbarkeit der Schaltung: 14 (B10), 23 (B16), 22 (C10), 35 (C16). Umgebungstemperatur: 5 ÷ 35° C. Schutzart: IP40. Stoßfestigkeitsgrad: IK04. Schutzklasse: I. Photobiologische Risikoklasse (IEC/EN 62471): RG0.

## Produktmerkmale

Kategorie	<b>Anbauleuchten</b>
Familie	<b>X-LINE PRO LINE</b>
Type	<b>X-LINE PRO 8000 LOUVER EDD 24 830 LINE / L-2240MM</b>
Index	<b>19.2110.3533.24</b>
EAN	<b>5902107521080</b>



## Technische Daten

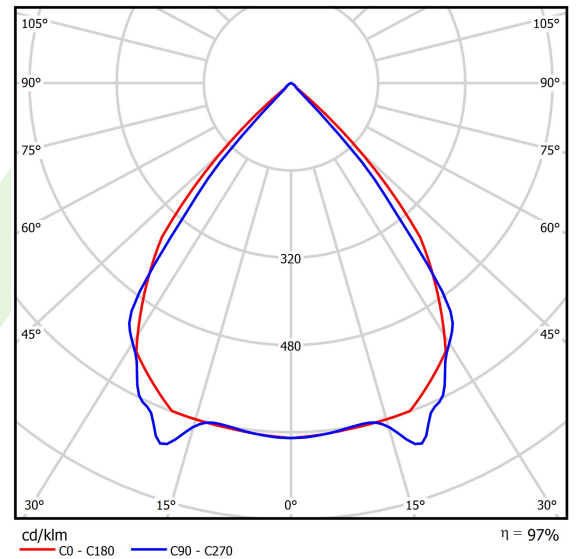
Lichtquelle	<b>LED</b>
LED-Lichtstrom [lm]	<b>8424</b>
LED-Leistung [W]	<b>44,8</b>
Leuchtenlichtstrom [lm]	<b>8179,7</b>
Gesamtleistungsaufnahme [W]	<b>50,9</b>
Leuchten Lichtausbeute [lm/W]	<b>160,7</b>
Farbtemperatur [K]	<b>3000</b>
CRI	<b>&gt;80</b>
SDCM (LED-Quellen)	<b>3</b>
Abstrahlwinkel [°]	<b>(C0-C180) / (C90-C270) - 82,4° / 76,2°</b>
Photobiologische Risikoklasse (IEC/EN 62471)	<b>RG0</b>
Schutzklasse	<b>I</b>
Schutzart	<b>IP40</b>
Netzspannung	<b>220..240 V, 50..60 Hz</b>
Lebensdauer [h]	<b>100000</b>
Lx/By	<b>L80/B10</b>
Umgebungstemperatur [°C]	<b>5 ÷ 35</b>
Betriebsgerät	<b>DIM DALI (EDD)</b>
Leistungsfaktor cos φ	<b>&gt;0,95</b>
Belastbarkeit der Schaltung	<b>14 (B10), 23 (B16), 22 (C10), 35 (C16)</b>

## Technische Daten



Montageart	Anbau an der Decke oder an Aufhängebügeln mit Zubehör
Leuchtenkörper	Aluminium
Leuchtenfarbe	eloxiertes Aluminium
Abdeckung	LOUVER (Blendschutz)
Stoßfestigkeitsgrad	IK04
Gewicht [kg]	3,6
Abmessungen [mm]	2240 x 60 x 70

## Lichtverteilung



## Zubehör

Index 6E1-500KWAN1P-5

Type SUSPENSION NEW TYPE-A 24  
LENGHT 1,5M WIRE 5X 1-POINT

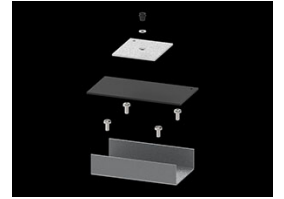
Index 19.3272.1205.00

Type SUSPENSION NEW TYPE-E  
LENGHT-1,5 METER WITHOUT  
WIRE 1-POINT

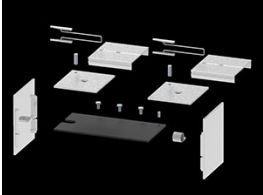
Index 19.2110.0001.24

Type X-LINE PRO LOUVER LINE  
FRONT+END SET 24

Index 19.2110.0002.24

Type X-LINE PRO LOUVER LINE  
MIDDLE SET 24

Index 19.2110.0003.24

Type X-LINE PRO LOUVER LINE  
SURFACE FRONT+END SET 24

Index 19.2110.0004.24

Type X-LINE PRO LOUVER LINE  
SURFACE MIDDLE SET 24