

Produkt: X-LINE PRO 8000 LOUVER E 34 830 LINE / L-2240MM

Index: 19.2110.3531.34



Beschreibung

Innenbeleuchtung. Montageart: Anbau an der Decke oder an Aufhängebügeln mit Zubehör. Gehäuse aus Aluminium. Farbe - RAL 9016 (weiß). Abmessungen: 2240 x 60 x 70 mm. Abdeckung: LOUVER (Blendschutz). Der Wirkungsgrad des optischen Systems ist 97,10%. Abstrahlwinkel: (C0-C180) / (C90-C270) - 82,4° / 76,2°. Lichtquelle: LED. Farbtemperatur 3000 K. SDCM=3. CRI>80. Lebensdauer: 100000 h L80/B10. Leuchtenlichtstrom: 8179,7 lm. Gesamtleistungsaufnahme: 50,9 W. Leuchten Lichtausbeute: 160,7 lm/W. Vorschaltgerät: Ein/Aus (E). Netzspannung 220..240 V, 50..60 Hz. Belastbarkeit der Schaltung: 12 (B10), 19 (B16), 20 (C10), 32 (C16). Umgebungstemperatur: 5 ÷ 35° C. Schutzart: IP40. Stoßfestigkeitsgrad: IK04. Schutzklasse: I. Photobiologische Risikoklasse (IEC/EN 62471): RG0.

Produktmerkmale

Kategorie	Anbauleuchten
Familie	X-LINE PRO LINE
Type	X-LINE PRO 8000 LOUVER E 34 830 LINE / L-2240MM
Index	19.2110.3531.34



Technische Daten

Lichtquelle	LED
LED-Lichtstrom [lm]	8424
LED-Leistung [W]	44,8
Leuchtenlichtstrom [lm]	8179,7
Gesamtleistungsaufnahme [W]	50,9
Leuchten Lichtausbeute [lm/W]	160,7
Farbtemperatur [K]	3000
CRI	>80
SDCM (LED-Quellen)	3
Abstrahlwinkel [°]	(C0-C180) / (C90-C270) - 82,4° / 76,2°
Photobiologische Risikoklasse (IEC/EN 62471)	RG0
Schutzklasse	I
Schutzart	IP40
Netzspannung	220..240 V, 50..60 Hz
Lebensdauer [h]	100000
Lx/By	L80/B10
Umgebungstemperatur [°C]	5 ÷ 35
Betriebsgerät	Ein/Aus (E)
Leistungsfaktor cos φ	>0,95
Belastbarkeit der Schaltung	12 (B10), 19 (B16), 20 (C10), 32 (C16)

Technische Daten



Montageart	Anbau an der Decke oder an Aufhängebügeln mit Zubehör
Leuchtenkörper	Aluminium
Leuchtenfarbe	RAL 9016 (weiß)
Abdeckung	LOUVER (Blendschutz)
Stoßfestigkeitsgrad	IK04
Abmessungen [mm]	2240 x 60 x 70

Lichtverteilung



Zubehör

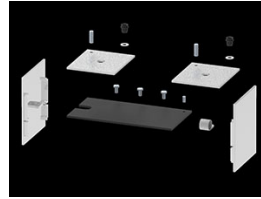
Index 19.3272.0301.34

Type SUSPENSION NEW TYPE-A 34
LENGHT 1,5M WIRE 3X 1-POINT

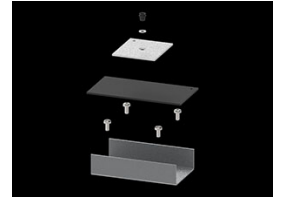
Index 19.3272.1205.00

Type SUSPENSION NEW TYPE-E
LENGHT-1,5 METER WITHOUT
WIRE 1-POINT

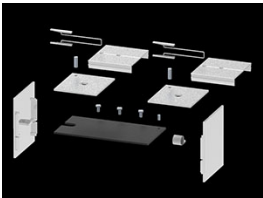
Index 19.2110.0001.34

Type X-LINE PRO LOUVER LINE
FRONT+END SET 34

Index 19.2110.0002.34

Type X-LINE PRO LOUVER LINE
MIDDLE SET 34

Index 19.2110.0003.34

Type X-LINE PRO LOUVER LINE
SURFACE FRONT+END SET 34

Index 19.2110.0004.34

Type X-LINE PRO LOUVER LINE
SURFACE MIDDLE SET 34