

Produkt: X-LINE PRO 6000 LOUVER EDD 34 840 LINE / L-1680MM**Indeks:** 19.2110.3443.34

Opis

Oprawa oświetleniowa wykonana z profilu aluminiowego. Prosta konstrukcja oprawy (nie ma płyt montażowych czy płyt Led). LEDy w wersji standardowej montuje się poprzez wsuwanie do slotu na środku profilu. Bezpośredni rozsył światła. Dostępne układy optyczne: raster antyolśnieniowy (srebrny lub na życzenia biały lub czarny). Oprawa w wersji liniowej (systemowej). Dostępne kolory: anodyzowane aluminium, czarny RAL 9005, biały RAL 9016 lub na życzenie dowolny kolor z palety RAL. Poliwęglanowe end capy w kolorze szarym, białym lub czarnym. Płyta z tworzywa sztucznego (HIPS) maskująca komorę elektroniki. Możliwość zastosowania aluminiowej zatrzaskiwanej maskownicy aluminiowej. Zastosowanie opraw typowo do pomieszczeń biurowych.

Informacje o produkcie

| | |
|-----------|---|
| Kategoria | Oprawy nastropowe |
| Rodzina | X-LINE PRO LINE |
| Nazwa | X-LINE PRO 6000 LOUVER EDD 34 840 LINE / L-1680MM |
| Indeks | 19.2110.3443.34 |



Dane świetlne i elektryczne

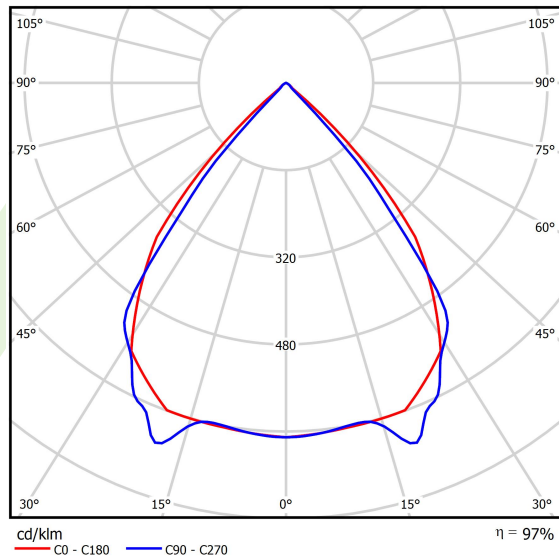
| | |
|--|--|
| Typ źródła | LED |
| Strumień LED [lm] | 6648 |
| Moc LED [W] | 33,6 |
| Strumień oprawy [lm] | 6455,2 |
| Moc oprawy [W] | 38,2 |
| Skuteczność świetlna oprawy [lm/W] | 169 |
| Temperatura barwowa [K] | 4000 |
| CRI | >80 |
| SDCM (źródła LED) | 3 |
| Kąt rozsyłu światła [°] | (C0-C180) / (C90-C270) - 82,4° / 76,2° |
| Klasa ryzyka fotobiologicznego (PN-EN 62471) | RG0 |
| Klasa ochrony | I |
| Stopień szczelności | IP40 |
| Zasilanie | 220..240 V, 50..60 Hz |
| Żywotność LED [h] | 100000 |
| Lx/By | L80/B10 |
| Temperatura otoczenia [°C] | 5 ÷ 35 |
| Zasilacz elektroniczny | DIM DALI (EDD) |
| Współczynnik mocy cos φ | >0,95 |
| Obciążalność obwodów | 17 (B10), 28 (B16), 26 (C10), 41 (C16) |

Dane mechaniczne



| | |
|-----------------------|--|
| Montaż | za pomocą akcesoriów nastropowo lub na zwieszakach |
| Materiał | aluminium |
| Kolor | RAL 9016 (biały) |
| Przesłona | LOUVER (raster antyodśnieniowy) |
| Odporność mechaniczna | IK04 |
| Wymiary [mm] | 1680 x 60 x 70 |

Fotometria



Akcesoria

Indeks 6E1-500KW341P-5

Nazwa SUSPENSION NEW TYPE-A 34
LENGHT 1,5M WIRE 5X 1-
POINT

Zdjęcie



Indeks 19.3272.1205.00

Nazwa SUSPENSION NEW TYPE-E
LENGHT-1,5 METER WITHOUT
WIRE 1-POINT

Zdjęcie



Indeks 19.2110.0001.34

Nazwa X-LINE PRO LOUVER LINE
FRONT+END SET 34

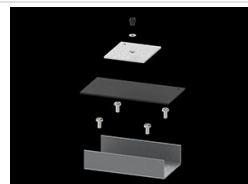
Zdjęcie



Indeks 19.2110.0002.34

Nazwa X-LINE PRO LOUVER LINE
MIDDLE SET 34

Zdjęcie



Indeks 19.2110.0003.34

Nazwa X-LINE PRO LOUVER LINE
SURFACE FRONT+END SET 34

Zdjęcie



Indeks 19.2110.0004.34

Nazwa X-LINE PRO LOUVER LINE
SURFACE MIDDLE SET 34

Zdjęcie

