

Produkt: X-LINE PRO 4000 LOUVER E 34 840 LINE / L-1120MM

Index: 19.2110.3341.34



Beschreibung

Innenbeleuchtung. Montageart: Anbau an der Decke oder an Aufhängebügeln mit Zubehör. Gehäuse aus Aluminium. Farbe - RAL 9016 (weiß). Abmessungen: 1120 x 60 x 70 mm. Abdeckung: LOUVER (Blendschutz). Der Wirkungsgrad des optischen Systems ist 97,10%. Abstrahlwinkel: (C0-C180) / (C90-C270) - 82,4° / 76,2°. Lichtquelle: LED. Farbtemperatur 4000 K. SDCM=3. CRI>80. Lebensdauer: 100000 h L80/B10. Leuchtenlichtstrom: 4303,5 lm. Gesamtleistungsaufnahme: 25,5 W. Leuchten Lichtausbeute: 168,8 lm/W. Vorschaltgerät: Ein/Aus (E). Netzspannung 220..240 V, 50..60 Hz. Belastbarkeit der Schaltung: 25 (B10), 40 (B16), 39 (C10), 62 (C16). Umgebungstemperatur: 5 ÷ 35° C. Schutzart: IP40. Stoßfestigkeitsgrad: IK04. Schutzklasse: I. Photobiologische Risikoklasse (IEC/EN 62471): RG0.

Produktmerkmale

| | |
|-----------|---|
| Kategorie | Anbauleuchten |
| Familie | X-LINE PRO LINE |
| Type | X-LINE PRO 4000 LOUVER E 34 840 LINE / L-1120MM |
| Index | 19.2110.3341.34 |



Technische Daten

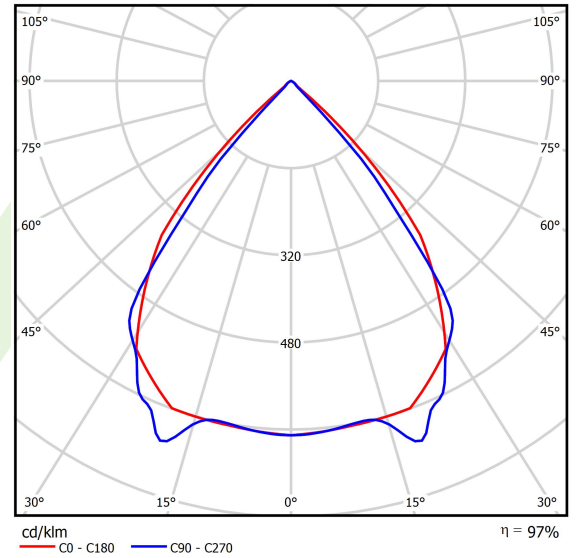
| | |
|--|--|
| Lichtquelle | LED |
| LED-Lichtstrom [lm] | 4432 |
| LED-Leistung [W] | 22,4 |
| Leuchtenlichtstrom [lm] | 4303,5 |
| Gesamtleistungsaufnahme [W] | 25,5 |
| Leuchten Lichtausbeute [lm/W] | 168,8 |
| Farbtemperatur [K] | 4000 |
| CRI | >80 |
| SDCM (LED-Quellen) | 3 |
| Abstrahlwinkel [°] | (C0-C180) / (C90-C270) - 82,4° / 76,2° |
| Photobiologische Risikoklasse (IEC/EN 62471) | RG0 |
| Schutzklasse | I |
| Schutzart | IP40 |
| Netzspannung | 220..240 V, 50..60 Hz |
| Lebensdauer [h] | 100000 |
| Lx/By | L80/B10 |
| Umgebungstemperatur [°C] | 5 ÷ 35 |
| Betriebsgerät | Ein/Aus (E) |
| Leistungsfaktor cos φ | >0,95 |
| Belastbarkeit der Schaltung | 25 (B10), 40 (B16), 39 (C10), 62 (C16) |

Technische Daten



| | |
|---------------------|---|
| Montageart | Anbau an der Decke oder an Aufhängebügeln mit Zubehör |
| Leuchtenkörper | Aluminium |
| Leuchtenfarbe | RAL 9016 (weiß) |
| Abdeckung | LOUVER (Blendschutz) |
| Stoßfestigkeitsgrad | IK04 |
| Abmessungen [mm] | 1120 x 60 x 70 |

Lichtverteilung

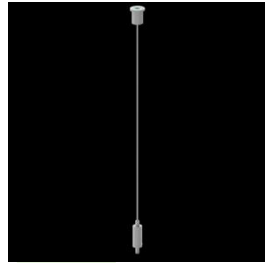


Zubehör

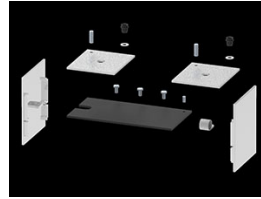
Index 19.3272.0301.34

Type SUSPENSION NEW TYPE-A 34
LENGHT 1,5M WIRE 3X 1-POINT

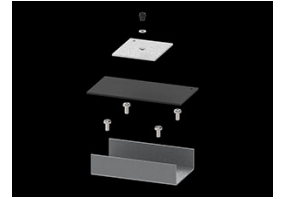
Index 19.3272.1205.00

Type SUSPENSION NEW TYPE-E
LENGHT-1,5 METER WITHOUT
WIRE 1-POINT

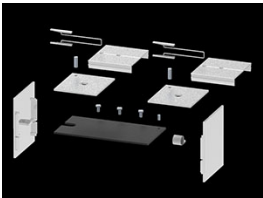
Index 19.2110.0001.34

Type X-LINE PRO LOUVER LINE
FRONT+END SET 34

Index 19.2110.0002.34

Type X-LINE PRO LOUVER LINE
MIDDLE SET 34

Index 19.2110.0003.34

Type X-LINE PRO LOUVER LINE
SURFACE FRONT+END SET 34

Index 19.2110.0004.34

Type X-LINE PRO LOUVER LINE
SURFACE MIDDLE SET 34