

**Produkt:** X-LINE PRO 3000 LOUVER EDD 04 840 LINE / L-840MM**Indeks:** 19.2110.3243.04

## Opis

Oprawa oświetleniowa wykonana z profilu aluminiowego. Prosta konstrukcja oprawy (nie ma płyt montażowych czy płyt Led). LEDy w wersji standardowej montuje się poprzez wsuwanie do slotu na środku profilu. Bezpośredni rozsył światła. Dostępne układy optyczne: raster antyolśnieniowy (srebrny lub na życzenia biały lub czarny). Oprawa w wersji liniowej (systemowej). Dostępne kolory: anodyzowane aluminium, czarny RAL 9005, biały RAL 9016 lub na życzenie dowolny kolor z palety RAL. Poliwęglanowe end capy w kolorze szarym, białym lub czarnym. Płyta z tworzywa sztucznego (HIPS) maskująca komorę elektroniki. Możliwość zastosowania aluminiowej zatrzaskiwanej maskownicy aluminiowej. Zastosowanie opraw typowo do pomieszczeń biurowych.

## Informacje o produkcie

Kategoria	Oprawy nastropowe
Rodzina	X-LINE PRO LINE
Nazwa	X-LINE PRO 3000 LOUVER EDD 04 840 LINE / L-840MM
Indeks	19.2110.3243.04
EAN	5902107520472



## Dane świetlne i elektryczne

Typ źródła	LED
Strumień LED [lm]	3324
Moc LED [W]	16,8
Strumień oprawy [lm]	3227,6
Moc oprawy [W]	19,1
Skuteczność świetlna oprawy [lm/W]	169
Temperatura barwowa [K]	4000
CRI	>80
SDCM (źródła LED)	3
Kąt rozsyłu światła [°]	(C0-C180) / (C90-C270) - 82,4° / 76,2°
Klasa ryzyka fotobiologicznego (PN-EN 62471)	RG0
Klasa ochrony	I
Stopień szczelności	IP40
Zasilanie	220..240 V, 50..60 Hz
Żywotność LED [h]	100000
Lx/By	L80/B10
Temperatura otoczenia [°C]	5 ÷ 35
Zasilacz elektroniczny	DIM DALI (EDD)
Współczynnik mocy cos φ	>0,95
Obciążalność obwodów	20 (B10), 31 (B16), 33 (C10), 53 (C16)

## Dane mechaniczne



Montaż	za pomocą akcesoriów nastropowo lub na zwieszakach
Materiał	aluminium
Kolor	RAL 9005 (czarny)
Przesłona	LOUVER (raster antyodśnieniowy)
Odporność mechaniczna	IK04
Wymiary [mm]	840 x 60 x 70

## Fotometria



## Akcesoria

Indeks 6E1-500KW041P-5

Nazwa SUSPENSION NEW TYPE-A 04  
LENGHT 1,5M WIRE 5X 1-  
POINT

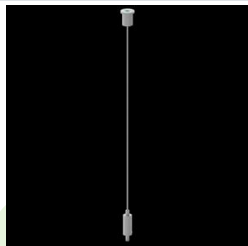
Zdjęcie



Indeks 19.3272.1205.00

Nazwa SUSPENSION NEW TYPE-E  
LENGHT-1,5 METER WITHOUT  
WIRE 1-POINT

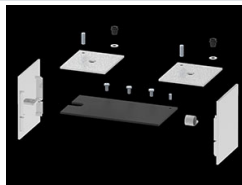
Zdjęcie



Indeks 19.2110.0001.04

Nazwa X-LINE PRO LOUVER LINE  
FRONT+END SET 04

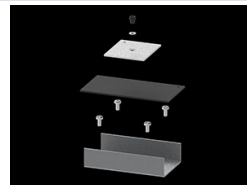
Zdjęcie



Indeks 19.2110.0002.04

Nazwa X-LINE PRO LOUVER LINE  
MIDDLE SET 04

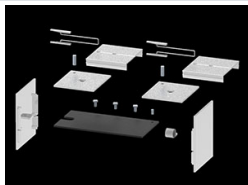
Zdjęcie



Indeks 19.2110.0003.04

Nazwa X-LINE PRO LOUVER LINE  
SURFACE FRONT+END SET 04

Zdjęcie



Indeks 19.2110.0004.04

Nazwa X-LINE PRO LOUVER LINE  
SURFACE MIDDLE SET 04

Zdjęcie

