

Produkt: X-LINE PRO 3000 LOUVER EDD 34 830 LINE / L-840MM**Indeks:** 19.2110.3233.34

Opis

Oprawa oświetleniowa wykonana z profilu aluminiowego. Prosta konstrukcja oprawy (nie ma płyt montażowych czy płyt Led). LEDy w wersji standardowej montuje się poprzez wsuwanie do slotu na środku profilu. Bezpośredni rozsył światła. Dostępne układy optyczne: raster antyolśnieniowy (srebrny lub na życzenia biały lub czarny). Oprawa w wersji liniowej (systemowej). Dostępne kolory: anodyzowane aluminium, czarny RAL 9005, biały RAL 9016 lub na życzenie dowolny kolor z palety RAL. Poliwęglanowe end capy w kolorze szarym, białym lub czarnym. Płyta z tworzywa sztucznego (HIPS) maskująca komorę elektroniki. Możliwość zastosowania aluminiowej zatrzaskiwanej maskownicy aluminiowej. Zastosowanie opraw typowo do pomieszczeń biurowych.

Informacje o produkcie

Kategoria	Oprawy nastropowe
Rodzina	X-LINE PRO LINE
Nazwa	X-LINE PRO 3000 LOUVER EDD 34 830 LINE / L-840MM
Indeks	19.2110.3233.34
EAN	5902107520519



Dane świetlne i elektryczne

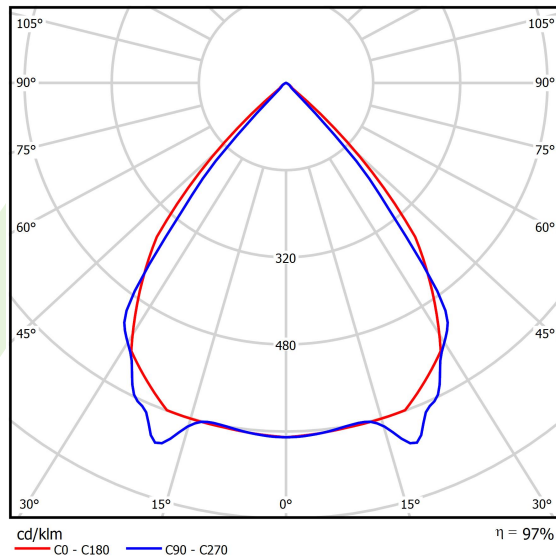
Typ źródła	LED
Strumień LED [lm]	3159
Moc LED [W]	16,8
Strumień oprawy [lm]	3067,4
Moc oprawy [W]	19,1
Skuteczność świetlna oprawy [lm/W]	160,6
Temperatura barwowa [K]	3000
CRI	>80
SDCM (źródła LED)	3
Kąt rozsyłu światła [°]	(C0-C180) / (C90-C270) - 82,4° / 76,2°
Klasa ryzyka fotobiologicznego (PN-EN 62471)	RG0
Klasa ochrony	I
Stopień szczelności	IP40
Zasilanie	220..240 V, 50..60 Hz
Żywotność LED [h]	100000
Lx/By	L80/B10
Temperatura otoczenia [°C]	5 ÷ 35
Zasilacz elektroniczny	DIM DALI (EDD)
Współczynnik mocy cos φ	>0,95
Obciążalność obwodów	20 (B10), 31 (B16), 33 (C10), 53 (C16)

Dane mechaniczne



Montaż	za pomocą akcesoriów nastropowo lub na zwieszakach
Materiał	aluminium
Kolor	RAL 9016 (biały)
Przesłona	LOUVER (raster antyodśnieniowy)
Odporność mechaniczna	IK04
Wymiary [mm]	840 x 60 x 70

Fotometria



Akcesoria

Indeks 6E1-500KW341P-5

Nazwa SUSPENSION NEW TYPE-A 34
LENGHT 1,5M WIRE 5X 1-POINT



Indeks 19.3272.1205.00

Nazwa SUSPENSION NEW TYPE-E
LENGHT-1,5 METER WITHOUT
WIRE 1-POINT



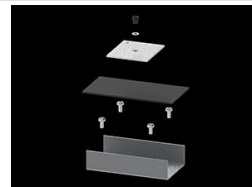
Indeks 19.2110.0001.34

Nazwa X-LINE PRO LOUVER LINE
FRONT+END SET 34



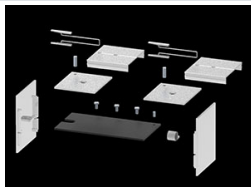
Indeks 19.2110.0002.34

Nazwa X-LINE PRO LOUVER LINE
MIDDLE SET 34



Indeks 19.2110.0003.34

Nazwa X-LINE PRO LOUVER LINE
SURFACE FRONT+END SET 34



Indeks 19.2110.0004.34

Nazwa X-LINE PRO LOUVER LINE
SURFACE MIDDLE SET 34

