

Produkt: X-LINE PRO 3000 LOUVER EDD 24 830 LINE / L-840MM

Index: 19.2110.3233.24



Beschreibung

Innenbeleuchtung. Montageart: Anbau an der Decke oder an Aufhängebügeln mit Zubehör. Gehäuse aus Aluminium. Farbe - eloxiertes Aluminium. Abmessungen: 840 x 60 x 70 mm. Abdeckung: LOUVER (Blendschutz). Der Wirkungsgrad des optischen Systems ist 97,10%. Abstrahlwinkel: (C0-C180) / (C90-C270) - 82,4° / 76,2°. Lichtquelle: LED. Farbtemperatur 3000 K. SDCM=3. CRI>80. Lebensdauer: 100000 h L80/B10. Leuchtenlichtstrom: 3067,4 lm. Gesamtleistungsaufnahme: 19,1 W. Leuchten Lichtausbeute: 160,6 lm/W. Vorschaltgerät: DIM DALI (EDD). Netzspannung 220..240 V, 50..60 Hz. Belastbarkeit der Schaltung: 20 (B10), 31 (B16), 33 (C10), 53 (C16). Umgebungstemperatur: 5 ÷ 35° C. Schutzart: IP40. Stoßfestigkeitsgrad: IK04. Schutzklasse: I. Photobiologische Risikoklasse (IEC/EN 62471): RG0.

Produktmerkmale

| | |
|-----------|--|
| Kategorie | Anbauleuchten |
| Familie | X-LINE PRO LINE |
| Type | X-LINE PRO 3000 LOUVER EDD 24 830 LINE / L-840MM |
| Index | 19.2110.3233.24 |



Technische Daten

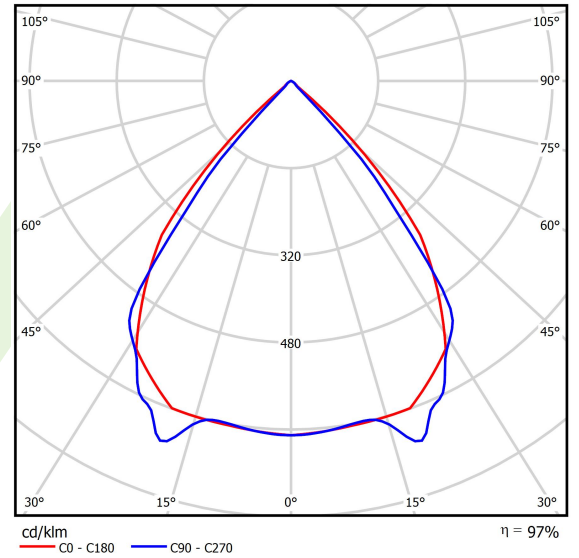
| | |
|--|--|
| Lichtquelle | LED |
| LED-Lichtstrom [lm] | 3159 |
| LED-Leistung [W] | 16,8 |
| Leuchtenlichtstrom [lm] | 3067,4 |
| Gesamtleistungsaufnahme [W] | 19,1 |
| Leuchten Lichtausbeute [lm/W] | 160,6 |
| Farbtemperatur [K] | 3000 |
| CRI | >80 |
| SDCM (LED-Quellen) | 3 |
| Abstrahlwinkel [°] | (C0-C180) / (C90-C270) - 82,4° / 76,2° |
| Photobiologische Risikoklasse (IEC/EN 62471) | RG0 |
| Schutzklasse | I |
| Schutzart | IP40 |
| Netzspannung | 220..240 V, 50..60 Hz |
| Lebensdauer [h] | 100000 |
| Lx/By | L80/B10 |
| Umgebungstemperatur [°C] | 5 ÷ 35 |
| Betriebsgerät | DIM DALI (EDD) |
| Leistungsfaktor cos φ | >0,95 |
| Belastbarkeit der Schaltung | 20 (B10), 31 (B16), 33 (C10), 53 (C16) |

Technische Daten



| | |
|---------------------|---|
| Montageart | Anbau an der Decke oder an Aufhängebügeln mit Zubehör |
| Leuchtenkörper | Aluminium |
| Leuchtenfarbe | eloxiertes Aluminium |
| Abdeckung | LOUVER (Blendschutz) |
| Stoßfestigkeitsgrad | IK04 |
| Abmessungen [mm] | 840 x 60 x 70 |

Lichtverteilung



Zubehör

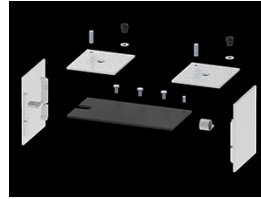
Index 6E1-500KWAN1P-5

Type SUSPENSION NEW TYPE-A 24
LENGHT 1,5M WIRE 5X 1-POINT

Index 19.3272.1205.00

Type SUSPENSION NEW TYPE-E
LENGHT-1,5 METER WITHOUT
WIRE 1-POINT

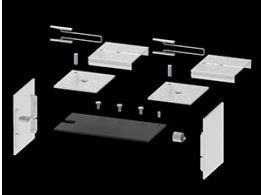
Index 19.2110.0001.24

Type X-LINE PRO LOUVER LINE
FRONT+END SET 24

Index 19.2110.0002.24

Type X-LINE PRO LOUVER LINE
MIDDLE SET 24

Index 19.2110.0003.24

Type X-LINE PRO LOUVER LINE
SURFACE FRONT+END SET 24

Index 19.2110.0004.24

Type X-LINE PRO LOUVER LINE
SURFACE MIDDLE SET 24