

**Produkt:** X-LINE PRO 2000 LOUVER EDD 24 830 LINE / L-560MM**Indeks:** 19.2110.3133.24

## Opis

Oprawa oświetleniowa wykonana z profilu aluminiowego. Prosta konstrukcja oprawy (nie ma płyt montażowych czy płyt Led). LEDy w wersji standardowej montuje się poprzez wsuwanie do slotu na środku profilu. Bezpośredni rozsył światła. Dostępne układy optyczne: raster antyolśnieniowy (srebrny lub na życzenia biały lub czarny). Oprawa w wersji liniowej (systemowej). Dostępne kolory: anodyzowane aluminium, czarny RAL 9005, biały RAL 9016 lub na życzenie dowolny kolor z palety RAL. Poliwęglanowe end capy w kolorze szarym, białym lub czarnym. Płyta z tworzywa sztucznego (HIPS) maskująca komorę elektroniki. Możliwość zastosowania aluminiowej zatrzaskiwanej maskownicy aluminiowej. Zastosowanie opraw typowo do pomieszczeń biurowych.

## Informacje o produkcie

|           |  |
|-----------|--|
| Kategoria | Oprawy nastropowe                                |
| Rodzina   | X-LINE PRO LINE                                  |
| Nazwa     | X-LINE PRO 2000 LOUVER EDD 24 830 LINE / L-560MM |
| Indeks    | 19.2110.3133.24                                  |



## Dane świetlne i elektryczne

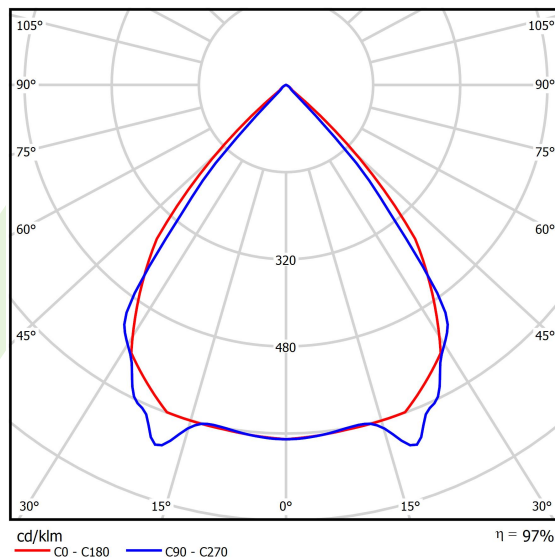
|  |  |
|--|--|
| Typ źródła                                   | LED                                    |
| Strumień LED [lm]                            | 2105,5                                 |
| Moc LED [W]                                  | 11,2                                   |
| Strumień oprawy [lm]                         | 2044,5                                 |
| Moc oprawy [W]                               | 13,2                                   |
| Skuteczność świetlna oprawy [lm/W]           | 154,9                                  |
| Temperatura barwowa [K]                      | 3000                                   |
| CRI  | >80                                    |
| SDCM (źródła LED)                            | 3                                      |
| Kąt rozsyłu światła [°]                      | (C0-C180) / (C90-C270) - 82,4° / 76,2° |
| Klasa ryzyka fotobiologicznego (PN-EN 62471) | RG0                                    |
| Klasa ochrony                                | I                                      |
| Stopień szczelności                          | IP40                                   |
| Zasilanie                                    | 220..240 V, 50..60 Hz                  |
| Żywotność LED [h]                            | 100000                                 |
| Lx/By  | L80/B10                                |
| Temperatura otoczenia [°C]                   | 5 ÷ 35                                 |
| Zasilacz elektroniczny                       | DIM DALI (EDD)                         |
| Współczynnik mocy cos φ                      | >0,95                                  |
| Obciążalność obwodów                         | 20 (B10), 31 (B16), 33 (C10), 53 (C16) |

## Dane mechaniczne



|                       |  |
|-----------------------|--|
| Montaż                | za pomocą akcesoriów nastropowo lub na zwieszakach |
| Materiał              | aluminium  |
| Kolor                 | anodowane aluminium                                |
| Przesłona             | LOUVER (raster antyodśnieniowy)                    |
| Odporność mechaniczna | IK04   |
| Wymiary [mm]          | 560 x 60 x 70                                      |

## Fotometria



## Akcesoria

Indeks 6E1-500KWAN1P-5

Nazwa SUSPENSION NEW TYPE-A 24  
LENGHT 1,5M WIRE 5X 1-  
POINT

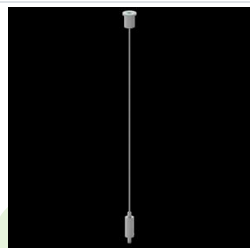
Zdjęcie



Indeks 19.3272.1205.00

Nazwa SUSPENSION NEW TYPE-E  
LENGHT-1,5 METER WITHOUT  
WIRE 1-POINT

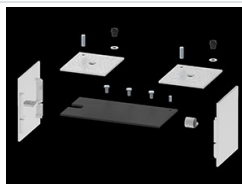
Zdjęcie



Indeks 19.2110.0001.24

Nazwa X-LINE PRO LOUVER LINE  
FRONT+END SET 24

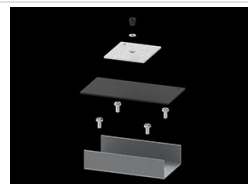
Zdjęcie



Indeks 19.2110.0002.24

Nazwa X-LINE PRO LOUVER LINE  
MIDDLE SET 24

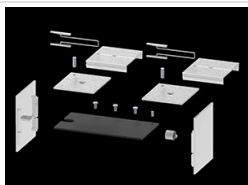
Zdjęcie



Indeks 19.2110.0003.24

Nazwa X-LINE PRO LOUVER LINE  
SURFACE FRONT+END SET 24

Zdjęcie



Indeks 19.2110.0004.24

Nazwa X-LINE PRO LOUVER LINE  
SURFACE MIDDLE SET 24

Zdjęcie

