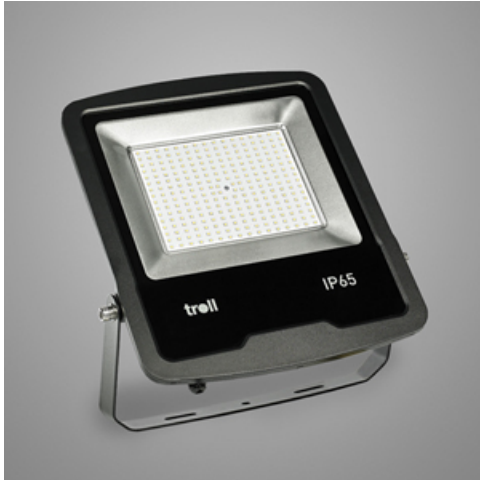


Produkt: FARGO 7000 120° E 04 IP65 840 50W**Index:** 11.5100.2441.04

Beschreibung

Für Innen- und Außenanwendung. Montageart: Wandleuchte. Gehäuse aus Aluminium. Farbe - RAL 9005 (schwarz). Abmessungen: 237 x 188 x 36 mm. Gewicht 1,1 kg. Abdeckung: gehärtetes Glas. Der Wirkungsgrad des optischen Systems ist 0,00%. Abstrahlwinkel: 120°. Lichtquelle: LED. Farbtemperatur 4000 K. SDCM=3. CRI>80. Lebensdauer: 100000 (1) / 64000 (2) h L70/B10 (1) / L80/B10 (2). Leuchtenlichtstrom: 6142,5 lm. Gesamtleistungsaufnahme: 46,8 W. Leuchten Lichtausbeute: 131,3 lm/W. Vorschaltgerät: Ein/Aus (E). Netzspannung 220..240 V, 50..60 Hz. Umgebungstemperatur: -20 ÷ 45° C. Schutzart: IP65. Stoßfestigkeitsgrad: IK08. Schutzklasse: I. Photobiologische Risikoklasse (IEC/EN 62471): RG0.

Produktmerkmale

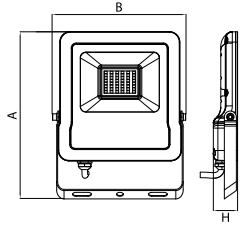
Kategorie	Industrieleuchten
Familie	FARGO
Type	FARGO 7000 120° E 04 IP65 840 50W
Index	11.5100.2441.04



Technische Daten

Lichtquelle	LED
LED-Lichtstrom [lm]	6825
LED-Leistung [W]	39,8
Leuchtenlichtstrom [lm]	6142,5
Gesamtleistungsaufnahme [W]	46,8
Leuchten Lichtausbeute [lm/W]	131,3
Farbtemperatur [K]	4000
CRI	>80
SDCM (LED-Quellen)	3
Abstrahlwinkel [°]	120°
Photobiologische Risikoklasse (IEC/EN 62471)	RG0
Schutzklasse	I
Schutzart	IP65
Netzspannung	220..240 V, 50..60 Hz
Lebensdauer [h]	100000 (1) / 64000 (2)
Lx/By	L70/B10 (1) / L80/B10 (2)
Umgebungstemperatur [°C]	-20 ÷ 45
Betriebsgerät	Ein/Aus (E)
Leistungsfaktor cos φ	0,95
Belastbarkeit der Schaltung	4 (B10), 5 (B16), 5 (C10), 9 (C16)

Technische Daten



Montageart	Wandleuchte
Leuchtenkörper	Aluminium
Leuchtenfarbe	RAL 9005 (schwarz)
Abdeckung	gehärtetes Glas
Stoßfestigkeitsgrad	IK08
Gewicht [kg]	1,1
Abmessungen [mm]	237 x 188 x 36

Lichtverteilung

