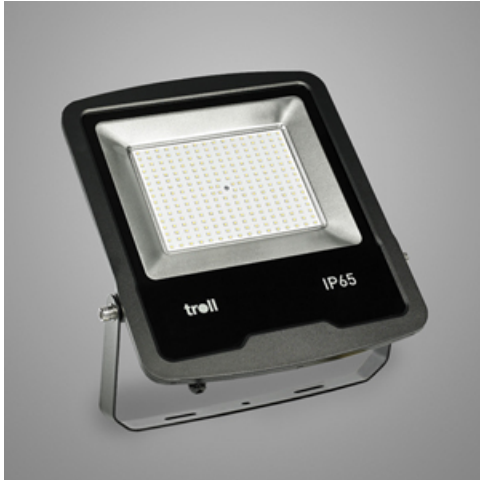


Produkt: FARGO 4000 120° E 04 IP65 840 30W

Index: 11.5100.2431.04



Beschreibung

Für Innen- und Außenanwendung. Montageart: Wandleuchte. Gehäuse aus Aluminium. Farbe - RAL 9005 (schwarz). Abmessungen: 209 x 154 x 30 mm. Gewicht 0,75 kg. Abdeckung: gehärtetes Glas. Abstrahlwinkel: 120°. Lichtquelle: LED. Farbtemperatur 4000 K. SDCM=3. CRI>80. Lebensdauer: 100000 (1) / 64000 (2) h L70/B10 (1) / L80/B10 (2). Leuchtenlichtstrom: 4480,4 lm. Gesamtleistungsaufnahme: 29,3 W. Leuchten Lichtausbeute: 152,9 lm/W. Vorschaltgerät: Ein/Aus (E). Netzspannung 220..240 V, 50..60 Hz. Leistungsfaktor cos ϕ : 0,95. Belastbarkeit der Schaltung: 6 (B10), 7 (B16), 7 (C10), 12 (C16). Umgebungstemperatur: -20 ÷ 45° C. Schutzart: IP65. Stoßfestigkeitsgrad: IK08. Schutzklasse: I. Photobiologische Risikoklasse (IEC/EN 62471): RG0.

Produktmerkmale

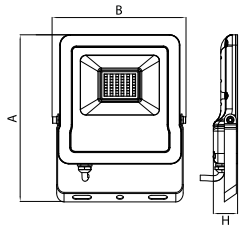
Kategorie	Industrieleuchten
Familie	FARGO
Type	FARGO 4000 120° E 04 IP65 840 30W
Index	11.5100.2431.04
EAN	5902107360481



Technische Daten

Lichtquelle	LED
LED-Lichtstrom [lm]	4978,2
LED-Leistung [W]	24,9
Leuchtenlichtstrom [lm]	4480,4
Gesamtleistungsaufnahme [W]	29,3
Leuchten Lichtausbeute [lm/W]	152,9
Farbtemperatur [K]	4000
CRI	>80
SDCM (LED-Quellen)	3
Abstrahlwinkel [°]	120°
Photobiologische Risikoklasse (IEC/EN 62471)	RG0
Schutzklasse	I
Schutzart	IP65
Netzspannung	220..240 V, 50..60 Hz
Lebensdauer [h]	100000 (1) / 64000 (2)
Lx/By	L70/B10 (1) / L80/B10 (2)
Umgebungstemperatur [°C]	-20 ÷ 45
Betriebsgerät	Ein/Aus (E)
Leistungsfaktor cos ϕ	0,95
Belastbarkeit der Schaltung	6 (B10), 7 (B16), 7 (C10), 12 (C16)

Technische Daten



Montageart	Wandleuchte
Leuchtenkörper	Aluminium
Leuchtenfarbe	RAL 9005 (schwarz)
Abdeckung	gehärtetes Glas
Stoßfestigkeitsgrad	IK08
Gewicht [kg]	0,75
Abmessungen [mm]	209 x 154 x 30

Lichtverteilung

