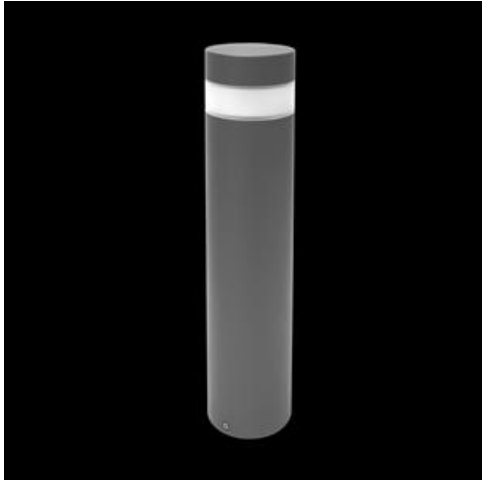


**Produkt:** TOSCA SLIM LED 900 2000 OPAL E 22 840**Indeks:** 0L1TSAL9022PL21A

## Opis

Oprawa zewnętrzna do montażu na utwardzonym podłożu (beton, kostka brukowa lub fundament) wyposażona w wysokowydajne, energooszczędne źródła LED najnowszej generacji. Obudowa odporna na korozję, wykonana z aluminium. Produkt przeznaczony do efektywnego oświetlenia ścieżek spacerowych, parków, terenów rekreacyjnych, obszarów mieszkalnych. Stopień ochrony przed wnikaniem ciał stałych, pyłu i wilgoci: IP65.

## Informacje o produkcie

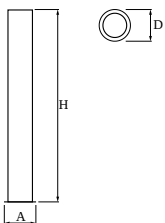
Kategoria	Oprawy zewnętrzne
Rodzina	TOSCA SLIM LED
Nazwa	TOSCA SLIM LED 900 2000 OPAL E 22 840
Indeks	0L1TSAL9022PL21A



## Dane świetlne i elektryczne

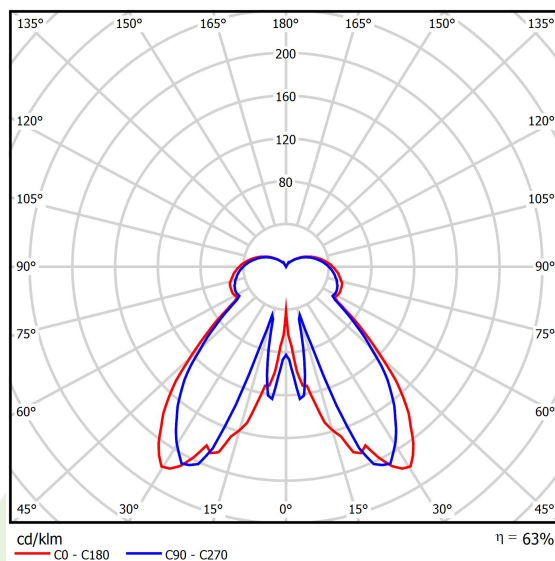
Typ źródła	LED
Strumień LED [lm]	2140
Moc LED [W]	15
Strumień oprawy [lm]	1350
Moc oprawy [W]	17
Skuteczność świetlna oprawy [lm/W]	79
Temperatura barwowa [K]	4000
CRI	>80
SDCM (źródła LED)	3
Kąt rozsyłu światła [°]	(C0-C180) / (C90-C270) - 96,4° / 94,6°
Klasa ochrony	I
Stopień szczelności	IP65
Zasilanie	220..240 V, 50..60 Hz
Żywotność LED [h]	50000
Lx/By	L90/B50
Temperatura otoczenia [°C]	-20 ÷ 30
Zasilacz elektroniczny	standard (E)

## Dane mechaniczne



Montaż	stojący
Materiał	aluminium
Kolor	RAL 9007 (ciemny szary, metaliczna, drobna struktura)
Przesłona	opalizowane PMMA
Odporność mechaniczna	IK08
Waga [kg]	5,3
Wymiary [mm]	Ø120 x 900

## Fotometria



## Akcesoria

Indeks 50ROFB-20

Nazwa FUNDAMENT B-20

Zdjęcie



Tolerancja strumienia świetlnego +/- 10%. Tolerancja mocy +/- 10%.  
Dane techniczne mogą ulec zmianie. Zdjęcia opraw mogą odbiegać od rzeczywistości.  
Data ostatniej aktualizacji: 29-10-2020