

**Produkt:** TOSCA LED 900 2000 E 22 840**Indeks:** 0L1TL9022PC21

## Beschreibung

Außenbeleuchtung. Montage: Pollerleuchte. Gehäuse aus Aluminium. Farbe - RAL 9007 (dunkelgrau). Abmessungen: Ø210 x 900 mm. Abdeckung: transparentes Polycarbonat. Farbtemperatur 4000 K. SDCM=3. Farbwiedergabeindex CRI>80. Lebensdauer: 60000 h L80/B10. Leuchtenlichtstrom: 1336 lm. Gesamtleistungsaufnahme: 15 W. Lichtausbeute: 89 lm/W. Vorschaltgerät: Ein/Aus (E). Arbeitstemperaturbereich: -20 ÷ 30° C. Schutzart: IP65. Stoßfestigkeitsgrad: IK08. Schutzklasse: I.

## Informationen zum Produkt

Kategorie	<b>Aussenleuchten</b>
Familie	<b>TOSCA LED</b>
Name	<b>TOSCA LED 900 2000 E 22 840</b>
Indeks	<b>0L1TL9022PC21</b>

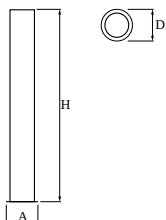
Piktogrammen



## Licht und elektrische Daten

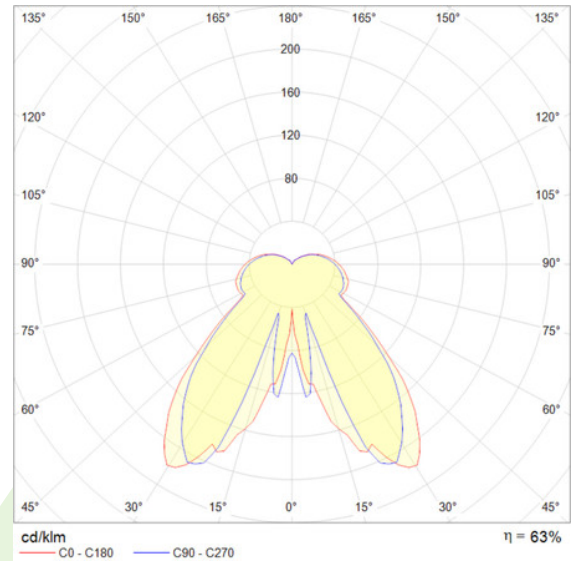
Lichtquelle	<b>LED</b>
LED-Lichtstrom [lm]	<b>2121</b>
LED-Leistung [W]	<b>13</b>
Leuchtenlichtstrom [lm]	<b>1336</b>
Gesamtleistungsaufnahme [W]	<b>15</b>
Lichtausbeute der Leuchte [lm/W]	<b>89</b>
Farbtemperatur [K]	<b>4000</b>
CRI	<b>&gt;80</b>
SDCM (LED-Quellen)	<b>3</b>
Schutzklasse	<b>I</b>
Schutzart	<b>IP65</b>
Stromspannung	<b>220..240 V, 50..60 Hz</b>
Lebensdauer [h]	<b>60000</b>
Lx/By	<b>L80/B10</b>
Umgebungstemperatur [°C]	<b>-20 ÷ 30</b>
Vorschaltgerät	<b>Ein/Aus (E)</b>

## Mechanische Daten



Montage	<b>Pollerleuchte</b>
Material	<b>Aluminium</b>
Farbe	<b>RAL 9007 (dunkelgrau)</b>
Abdeckung	<b>transparentes Polycarbonat</b>
Stoßfestigkeitsgrad	<b>IK08</b>
Gewicht [kg]	<b>10,5</b>
Abmessungen [mm]	<b>Ø210 x 900</b>

## Eine Grafik des Lichts



## Zubehör

Indeks 20ROFUB0.311000

Name FUNDAMENT B-0



Lichtstrom-Toleranz +/- 10%. Leistungs-Toleranz +/- 10%.  
Technische Daten können verändert werden. Abbildungen der Leuchten können von der Wirklichkeit abweichen.  
Datum der letzten Aktualisierung: 04-08-2020