

Produkt: TOSCA LED 600 2000 E 22 840**Indeks:** 0L1TL6022PC21

Beschreibung

Außenbeleuchtung. Montage: Pollerleuchte. Gehäuse aus Aluminium. Farbe - RAL 9007 (dunkelgrau). Abmessungen: Ø210 x 600 mm. Abdeckung: transparentes Polycarbonat. Farbtemperatur 4000 K. SDCM=3. Farbwiedergabeindex CRI>80. Lebensdauer: 60000 h L80/B10. Leuchtenlichtstrom: 1336 lm. Gesamtleistungsaufnahme: 15 W. Lichtausbeute: 89 lm/W. Vorschaltgerät: Ein/Aus (E). Arbeitstemperaturbereich: -20 ÷ 30° C. Schutzart: IP65. Stoßfestigkeitsgrad: IK08. Schutzklasse: I.

Informationen zum Produkt

Kategorie	Aussenleuchten
Familie	TOSCA LED
Name	TOSCA LED 600 2000 E 22 840
Indeks	0L1TL6022PC21

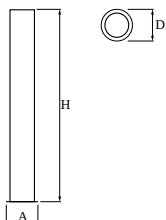
Piktogrammen



Licht und elektrische Daten

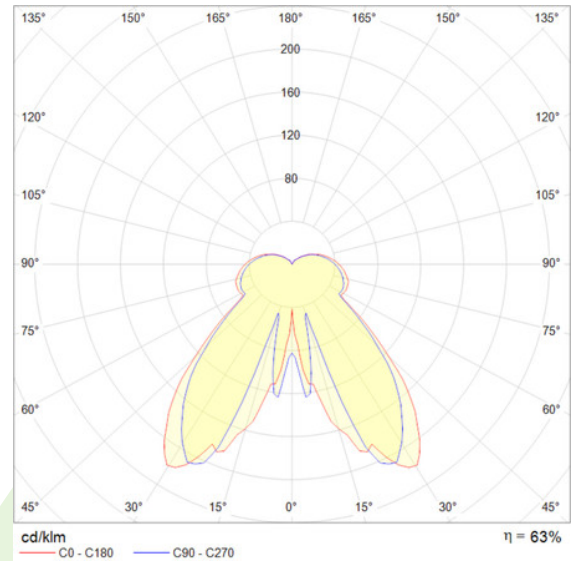
Lichtquelle	LED
LED-Lichtstrom [lm]	2121
LED-Leistung [W]	13
Leuchtenlichtstrom [lm]	1336
Gesamtleistungsaufnahme [W]	15
Lichtausbeute der Leuchte [lm/W]	89
Farbtemperatur [K]	4000
CRI	>80
SDCM (LED-Quellen)	3
Schutzklasse	I
Schutzart	IP65
Stromspannung	220..240 V, 50..60 Hz
Lebensdauer [h]	60000
Lx/By	L80/B10
Umgebungstemperatur [°C]	-20 ÷ 30
Vorschaltgerät	Ein/Aus (E)

Mechanische Daten



Montage	Pollerleuchte
Material	Aluminium
Farbe	RAL 9007 (dunkelgrau)
Abdeckung	transparentes Polycarbonat
Stoßfestigkeitsgrad	IK08
Gewicht [kg]	6,6
Abmessungen [mm]	Ø210 x 600

Eine Grafik des Lichts



Zubehör

Indeks 20ROFUB0.311000

Name FUNDAMENT B-0



Lichtstrom-Toleranz +/- 10%. Leistungs-Toleranz +/- 10%.
Technische Daten können verändert werden. Abbildungen der Leuchten können von der Wirklichkeit abweichen.
Datum der letzten Aktualisierung: 04-08-2020