

**Produkt:** FILAR LED 5000 E 04 840 / L-2500**Indeks:** 0L1SL50WPCY04

## Opis

Oprawy architektoniczne doskonale sprawdzają się w oświetleniu publicznych terenów zielonych, np. parków, skwerów lub zieleńców. Innym ważnym obszarem zastosowania opraw słupkowych mogą być tereny w bezpośrednim sąsiedztwie budynków publicznych, biurowców, parkingów, wzdłuż ciągów spacerowych, wokół obiektów tzw. małej architektury, przy ogródkach kawiarnianych i w wielu innych miejscach w obszarze miasta, przewidzianych do oświetlenia. Podstawa Filara wykonana z aluminium. Klosz stanowi rura wykonana z materiału acrylsatine. Oprawa wyposażona w panel LED o wysokiej wydajności świetlnej.

## Informacje o produkcie

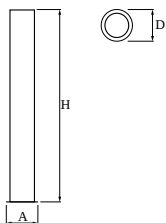
Kategoria	Oprawy zewnętrzne
Rodzina	FILAR LED
Nazwa	FILAR LED 5000 E 04 840 / L-2500
Indeks	0L1SL50WPCY04



## Dane świetlne i elektryczne

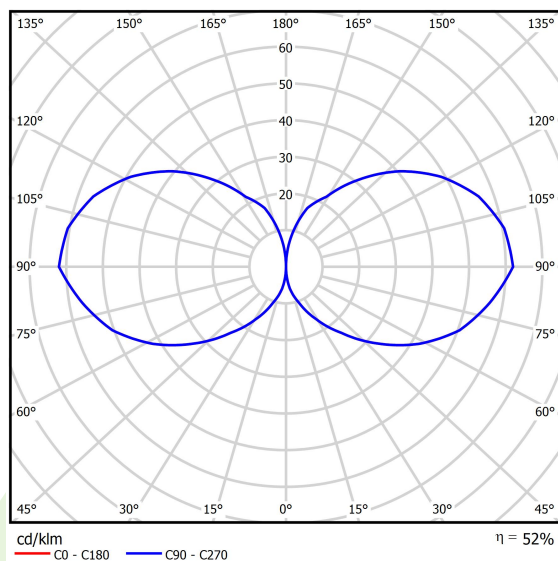
Typ źródła	LED
Strumień LED [lm]	5600
Moc LED [W]	56
Strumień oprawy [lm]	2933
Moc oprawy [W]	63
Skuteczność świetlna oprawy [lm/W]	47
Temperatura barwowa [K]	4000
CRI	>80
SDCM (źródła LED)	3
Kąt rozsyłu światła [°]	(C0-C180) / (C90-C270) - 86° / 86,8°
Klasa ochrony	I
Stopień szczelności	IP65
Zasilanie	220..240 V, 50..60 Hz
Żywotność LED [h]	36000
Lx/By	L70/B50
Temperatura otoczenia [°C]	-25 ÷ 30
Zasilacz elektroniczny	standard (E)

## Dane mechaniczne



Montaż	stojący
Materiał	aluminium
Kolor	RAL 9005 (czarny)
Przesłona	acrylsatine
Odporność mechaniczna	IK10
Waga [kg]	19
Wymiary [mm]	300 x 300 x 2545

## Fotometria



## Akcesoria

Indeks 50ALF75/200

Nazwa FUNDAMENT F75/200

Zdjęcie



Tolerancja strumienia świetlnego +/- 10%. Tolerancja mocy +/- 10%.  
Dane techniczne mogą ulec zmianie. Zdjęcia opraw mogą odbiegać od rzeczywistości.  
Data ostatniej aktualizacji: 29-10-2020