

**Produkt:** MINI WALL C LED UP&DOWN 2X1,7W 4000K E 21**Indeks:** OKFL21-231

## Opis

Profil oprawy wykonany z aluminium. Poprzez zastosowanie soczewek renomowanych producentów istnieje możliwość dowolnego kształtowania strumienia świetlnego. Konstrukcja umożliwia konfigurację świecenia oprawy GÓRA/DÓŁ. MINI WALL C LED UP&DOWN rekomendowana jest do zastosowania jako oświetlenie dekoracyjne oraz akcentujące.

## Informacje o produkcie

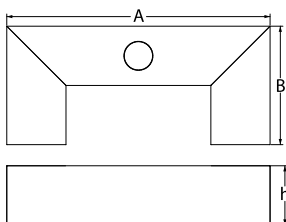
Kategoria	Oprawy architektoniczne
Rodzina	MINI WALL C LED
Nazwa	MINI WALL C LED UP&DOWN 2X1,7W 4000K E 21
Indeks	OKFL21-231



## Dane świetlne i elektryczne

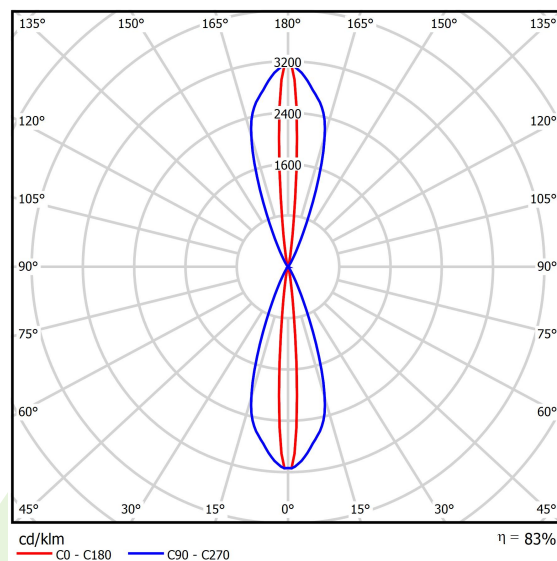
Typ źródła	LED
Strumień LED [lm]	304
Moc LED [W]	3
Strumień oprawy [lm]	252
Moc oprawy [W]	5
Skuteczność świetlna oprawy [lm/W]	50
Temperatura barwowa [K]	4000
CRI	>80
SDCM (źródła LED)	5
Kąt rozsyłu światła [°]	(C0-C180) / (C90-C270) - 9,6° / 37°
Klasa ochrony	I
Stopień szczelności	IP20
Zasilanie	220..240 V, 50..60 Hz
Żywotność LED [h]	50000
Lx/By	L70/B50
Temperatura otoczenia [°C]	5 ÷ 30
Zasilacz elektroniczny	standard (E)

## Dane mechaniczne



Montaż	naścienny
Materiał	aluminium
Kolor	RAL 9006 (szary, metaliczna, drobna struktura)
Przesłona	poliwęglan transparentny
Odporność mechaniczna	IK04
Waga [kg]	0,66
Wymiary [mm]	200 x 90 x 45

## Fotometria



Tolerancja strumienia świetlnego +/- 10%. Tolerancja mocy +/- 10%.  
Dane techniczne mogą ulec zmianie. Zdjęcia opraw mogą odbiegać od rzeczywistości.  
Data ostatniej aktualizacji: 29-10-2020