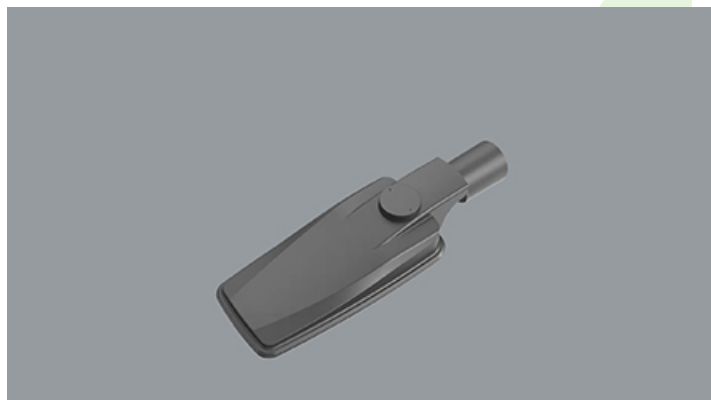




STREETPARK SMALL V2 LED PREMIUM

Oprawy zewnętrzne



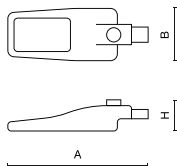
Streetpark LED Mini/Small zapewnia optymalne oświetlenie, gwarantując bezpieczeństwo zarówno pieszym, jak i kierowcom. Dzięki wydajności do 182 (Mini), 187 (Small) lm/W i strumieniowi świetlnemu do 7523 lm (Mini) i 17287 lm (Small), zapewnia wyjątkową jakość światła przy zachowaniu wysokiej efektywności energetycznej. Zbudowana z wytrzymałego aluminium malowanego proszkowo, zapewniającego odporność na korozję, lampa Streetpark LED Mini/Small jest odporna na trudne warunki zewnętrzne. Wysokiej jakości chipy LED i przezroczyste szkło hartowane o wysokiej odporności na uderzenia zapewniają długotrwałą wydajność. Zintegrowana konstrukcja promieniowania ciepłego zwiększa trwałość, a gładki klosz umożliwia samooczyszczanie. Oprawa jest dostępna w temperaturze barwowej 4000 K i z różnymi opcjami rozsyłu światła, dzięki czemu jest odpowiednia do różnych zastosowań drogowych i miejskich. Działa w temperaturach od -40°C do +50°C, posiada stopień ochrony IP66 dla odporności na kurz i wodę oraz stopień ochrony IK09 dla ochrony przed uderzeniami. Streetpark LED Mini/Small posiada również wysokiej jakości zasilacz ON/OFF. Dzięki wymiarom 513x180x85 mm (Mini) i 610x205x85 mm (Small) oraz opcjom montażu na słupach lub wysięgnikach, oprawa ta jest idealnym rozwiązaniem dla głównych dróg, dróg ekspresowych, placów i fabryk. Dzięki żywotności 108 000 godzin (L95/B10) i współczynnikowi CRI na poziomie 70, Streetpark LED Mini/Small zapewnia wysokiej jakości, niezawodne oświetlenie każdego obszaru zewnętrznego.



Główne parametry:

Nazwa	Strumień LED [lm]	Moc oprawy [W]	Barwa [K]	Wymiar A x B x H [mm]
STREETPARK SMALL V2 LED PREMIUM 2800	2827,4	14,2	4000	610 x 205 x 85
STREETPARK SMALL V2 LED PREMIUM 3700	3740,8	19,1	4000	610 x 205 x 85
STREETPARK SMALL V2 LED PREMIUM 4500	4637,8	24,1	4000	610 x 205 x 85
STREETPARK SMALL V2 LED PREMIUM 5300	5517,2	29,3	4000	610 x 205 x 85
STREETPARK SMALL V2 LED PREMIUM 5600	5654	28,3	4000	610 x 205 x 85
STREETPARK SMALL V2 LED PREMIUM 6100	6377,8	34,5	4000	610 x 205 x 85
STREETPARK SMALL V2 LED PREMIUM 6900	7218,4	39,8	4000	610 x 205 x 85
STREETPARK SMALL V2 LED PREMIUM 7400	7482	38,2	4000	610 x 205 x 85
STREETPARK SMALL V2 LED PREMIUM 7700	8037,8	45,3	4000	610 x 205 x 85
STREETPARK SMALL V2 LED PREMIUM 8700	9224,7	53,7	4000	610 x 205 x 85
STREETPARK SMALL V2 LED PREMIUM 9000	9276	48,3	4000	610 x 205 x 85
STREETPARK SMALL V2 LED PREMIUM 10600	11034	58,6	4000	610 x 205 x 85
STREETPARK SMALL V2 LED PREMIUM 12200	12756	68,9	4000	610 x 205 x 85
STREETPARK SMALL V2 LED PREMIUM 13800	14436	79,7	4000	610 x 205 x 85
STREETPARK SMALL V2 LED PREMIUM 15400	16076	90,7	4000	610 x 205 x 85
STREETPARK SMALL V2 LED PREMIUM 17400	18450	107,3	4000	610 x 205 x 85

Rysunki techniczne:



Cechy świetlne i elektryczne:

Typ źródła	LED
Zasilanie	220..240 V, 50..60 Hz
Żywotność [h]	108000
Lx/By	L95/B10
CRI	>70
SDCM (źródła LED)	3
Klasa ryzyka fotobiologicznego (PN-EN 62471)	RG0
Temperatura otoczenia [°C]	-40 ÷ 50
Dostępne zasilacze	standard (E)

Cechy mechaniczne:

Montaż	na słupach / wysięgnikach
Materiał	aluminium
Kolor	RAL 7035 (jasny szary)
Przesłona	soczewki PMMA oraz szyba hartowana transparentna

Uwaga: Podana moc dotyczy całego systemu (tolerancja +/- 10%).
Podany strumień świetlny dotyczy źródeł LED (tolerancja +/- 10% w zależności od wartości temperatury barwowej).
Dane techniczne mogą ulec zmianie. Zdjęcia opraw mogą odbiegać od rzeczywistości.
Data ostatniej aktualizacji: 31-01-2025