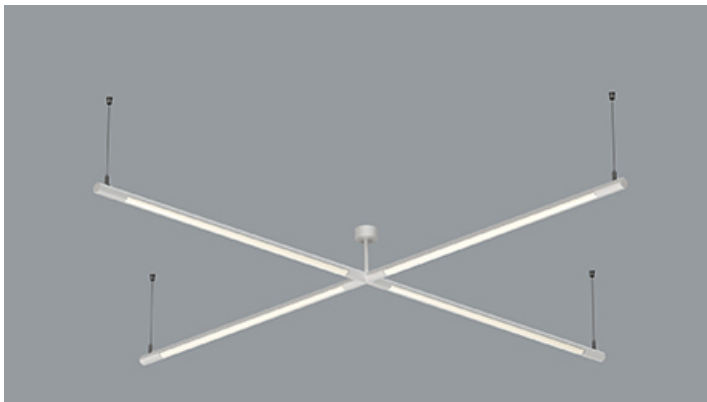
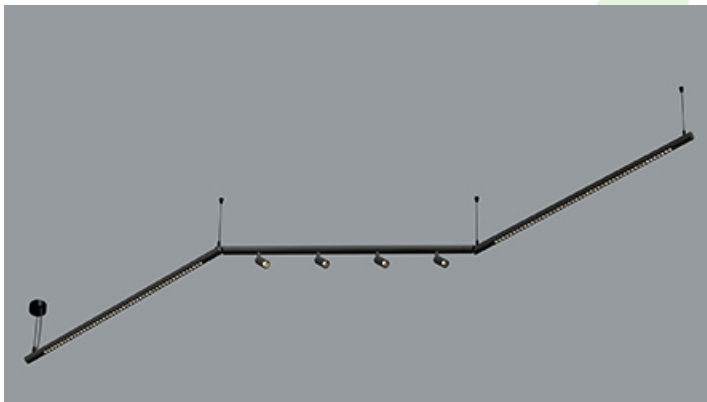
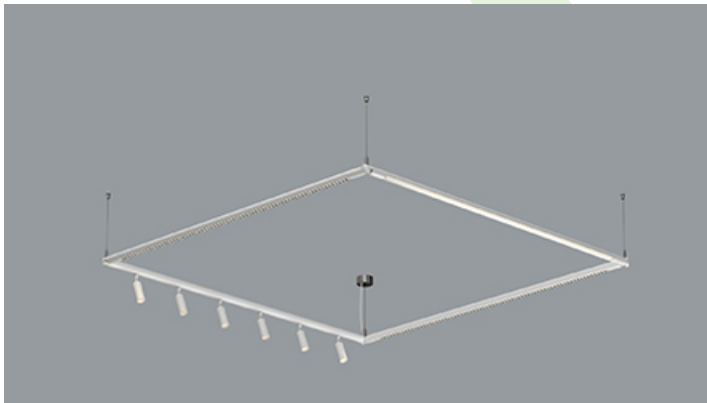




S-LINE SLIM

Anbauleuchten



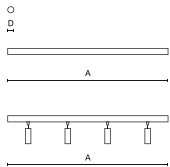
Innenbeleuchtung. Montage: an Aufhängebügeln oder Wandleuchte.
Gehäuse aus Aluminium. Arbeitstemperaturbereich: $5 \pm 35^\circ \text{C}$.
Stoßfestigkeitsgrad: IK04. Schutzklasse: III.



Hauptparameter:

Type	LED-Lichtstrom [lm]	Gesamtleistungsaufnahme [W]	Farbtemperatur [K]	Abmessungen D x H [mm]
S-LINE SLIM 2500 FLOOD	2259,9 / 2287,3 / 2449,4	18	2700 / 3000 / 4000	Ø33 x 859
S-LINE SLIM 2500 LOUVER 30°	2222,1 / 2432,8 / 2539,3	18	2700 / 3000 / 4000	Ø33 x 859
S-LINE SLIM 2500 LOUVER 45°	2222,1 / 2432,8 / 2539,3	18	2700 / 3000 / 4000	Ø33 x 859
S-LINE SLIM 3500 FLOOD	3380,3 / 3442,7 / 3650,4	26	2700 / 3000 / 4000	Ø33 x 1259
S-LINE SLIM 3500 LOUVER 30°	3252 / 3552 / 3705	26	2700 / 3000 / 4000	Ø33 x 1259
S-LINE SLIM 3500 LOUVER 45°	3252 / 3552 / 3705	26	2700 / 3000 / 4000	Ø33 x 1259
S-LINE SLIM 4x500 SPOT 15°	1628 / 1884 / 2044	18	2700 / 3000 / 4000	Ø33 x 859
S-LINE SLIM 4x500 SPOT 24°	1628 / 1884 / 2044	18	2700 / 3000 / 4000	Ø33 x 859
S-LINE SLIM 4x500 SPOT 36°	1628 / 1884 / 2044	18	2700 / 3000 / 4000	Ø33 x 859
S-LINE SLIM 6x500 SPOT 15°	2442 / 2826 / 3066	26	2700 / 3000 / 4000	Ø33 x 1259
S-LINE SLIM 6x500 SPOT 24°	2442 / 2826 / 3066	26	2700 / 3000 / 4000	Ø33 x 1259
S-LINE SLIM 6x500 SPOT 36°	2442 / 2826 / 3066	26	2700 / 3000 / 4000	Ø33 x 1259

Technische Zeichnung:



Produktmerkmale:

Lichtquelle	LED
Netzspannung	48 V DC
Lebensdauer [h]	36000
Lx/By	L80/B10
CRI	>90
SDCM (LED-Quellen)	3
Photobiologische Risikoklasse (IEC/EN 62471)	RG0
Umgebungstemperatur [°C]	5 ÷ 35
Betriebsgerät	Ein/Aus (E)

* zur Auswahl

Produktmerkmale:

Montageart	an Aufhängebügeln oder Wandleuchte
Leuchtenkörper	Aluminium
Leuchtenfarbe	RAL 9005 (schwarz) RAL 9016 (weiß) *
Abdeckung	PLX (PMMA opal) LOUVER (Blendschutz) PMMA Linsen



Hinweis: Die Leistung bezieht sich auf das gesamte System (Toleranz +/- 10%).
Der angegebene Lichtstrom betrifft die LED-Module (Toleranz +/- 10% abhängig von der Farbtemperatur).
Technische Daten können verändert werden. Abbildungen der Leuchten können von der Wirklichkeit abweichen.
Datum der letzten Aktualisierung: 17-04-2026