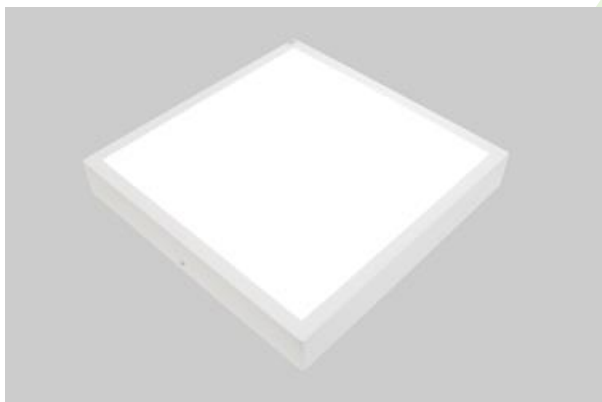


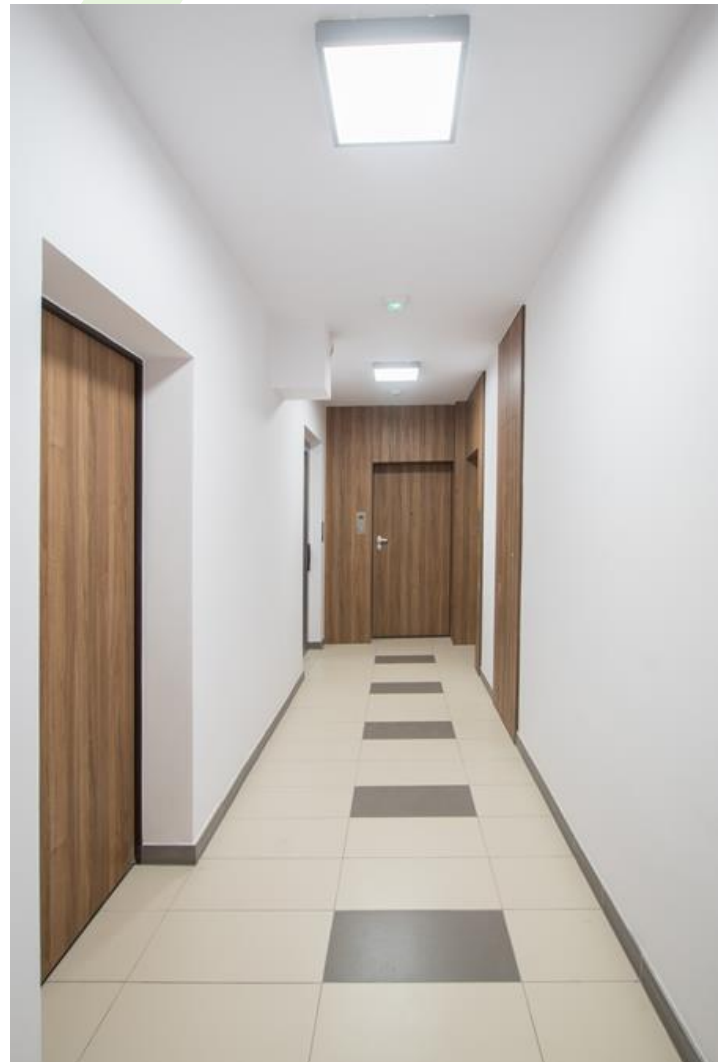


RUBIN LOOK LED SMOOTH COMPACT

Compact



Oprawa przeznaczona do montażu nastropowego, wyposażona w wysokowydajne źródła LED. Kaseton oprawy wykonany z blachy stalowej, lakierowanej proszkowo.



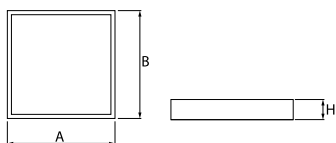
Apartamenty "Grójecka 216", Warszawa



Główne parametry:

Nazwa	Strumień LED [lm]	Moc oprawy [W]	Barwa [K]	Wymiar A x B x H [mm]
RUBIN LOOK LED SMOOTH COMPACT 2500	2245 / 2377	14,2	3000 / 4000	365 x 365 x 50
RUBIN LOOK LED SMOOTH COMPACT 3000	3193 / 3381	20,1	3000 / 4000	365 x 365 x 50
RUBIN LOOK LED SMOOTH COMPACT 4000	4433 / 4695	28,9	3000 / 4000	365 x 365 x 50

Rysunki techniczne:



Cechy świetlne i elektryczne:

Typ źródła	LED
Zasilanie	220..240 V, 50..60 Hz
Żywotność [h]	100000 (1) / 80000 (2)
Lx/By	L70/B10 (1) / L80/B10 (2)
CRI	>80
Klasa ryzyka fotobiologicznego (PN-EN 62471)	RG0
Temperatura otoczenia [°C]	5 ÷ 30
Dostępne zasilacze	standard (E)
Współczynnik mocy cos φ	>0,95

* Wariant do określenia podczas składania zamówienia

Cechy mechaniczne:

Montaż	nastropowy
Materiał	blacha stalowa
Kolor	RAL 9006 (szary, metaliczna, drobna struktura) RAL 9016 (biały) *
Przesłona	Micro-PRM (mikropryzma PMMA) PLX (opalizowane PMMA)

Uwaga: Podana moc dotyczy całego systemu (tolerancja +/- 10%).
Podany strumień świetlny dotyczy źródeł LED (tolerancja +/- 10% w zależności od wartości temperatury barwowej).
Dane techniczne mogą ulec zmianie. Zdjęcia opraw mogą odbiegać od rzeczywistości.
Data ostatniej aktualizacji: 03-04-2026