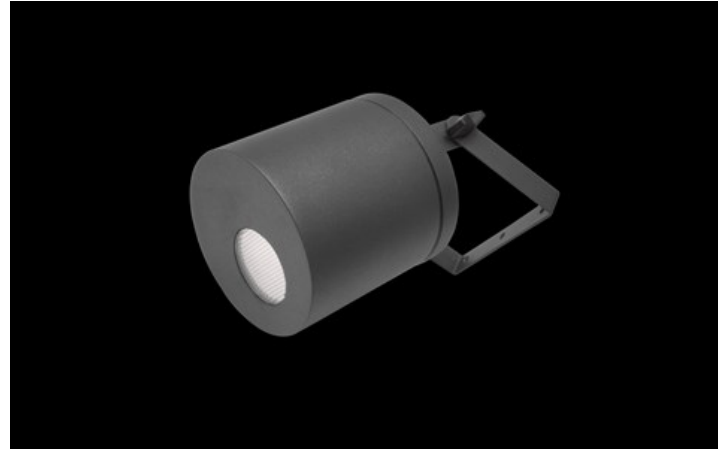
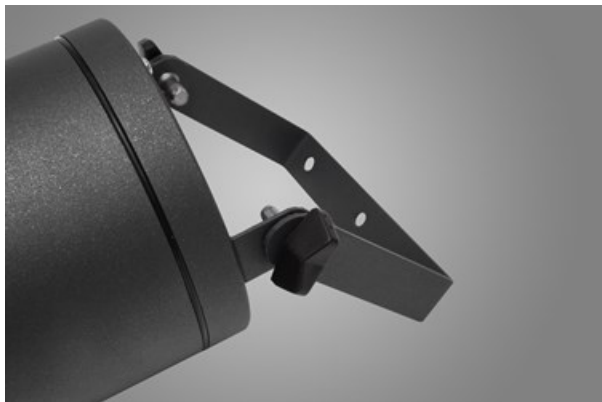
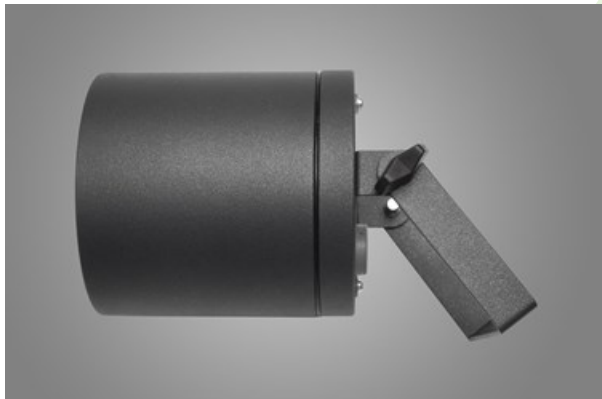
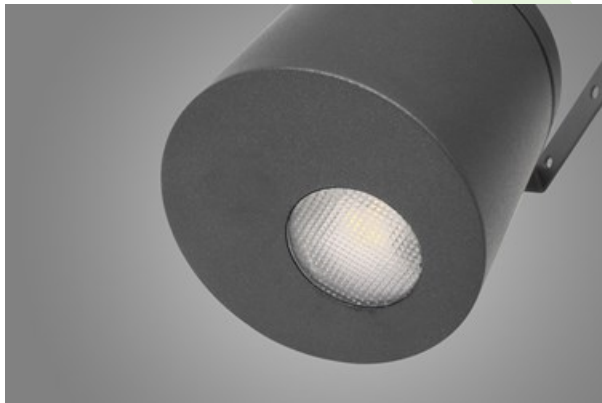




ROLLER LED

Oprawy zewnętrzne



Korpus oprawy wykonany został z profilu aluminium. Oprawa mocowana do ściany lub sufitu. Montaż odbywa się przy wykorzystaniu uchwyty umożliwiającego nastawianie oprawy w dowolnym kierunku. Przeznaczenie oprawy to miejsca, gdzie wymagane jest zapewnienie chwilowego oświetlenia miejscowego, co wiąże się z dużą częstotliwością włączeń. Oprawa szczególnie rekomendowana jest do zastosowania przy wejściach do budynków, wjazdach do garaży itp.



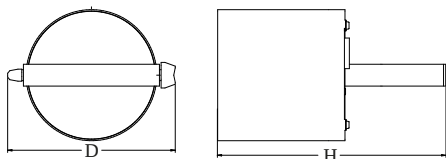
Jaskinie w Rezerwacie Kadzielnia, Kielce



Główne parametry:

Nazwa	Strumień LED [lm]	Moc oprawy [W]	Barwa [K]	Wymiar D x H [mm]
ROLLER LED 1000	1292 / 1328	9,8	3000 / 4000	Ø145 x 260
ROLLER LED 1800	2000 / 2058	12,8	3000 / 4000	Ø145 x 260

Rysunki techniczne:



Cechy świetlne i elektryczne:

Typ źródła	LED
Zasilanie	220..240 V, 50..60 Hz
Żywotność [h]	88000 (1) / 100000 (2) / 100000 (3)/83000 (1) / 100000 (2) / 100000 (3)
Lx/By	L90/B10 (1) / L80/B10 (2) / L70/B10 (3)
CRI	85
SDCM (źródła LED)	3/2
Temperatura otoczenia [°C]	-25 ÷ 30
Dostępne zasilacze	standard (E)
Współczynnik mocy cos φ	>0,9

* Wariant do określenia podczas składania zamówienia

Cechy mechaniczne:

Montaż	nastropowy i naścienny
Materiał	aluminium
Kolor	RAL 9005 (czarny) RAL 9006 (szary) RAL 9007 (ciemny szary) RAL 7016 (antracyt, metaliczna, drobna struktura) RAL 9016 (biały) *
Przesłona	poliwęglan opalizowany

Informacje dodatkowe:

Oprawa może być wyposażona w czujnik ruchu typu PIR (pasywny czujnik podczerwieni).