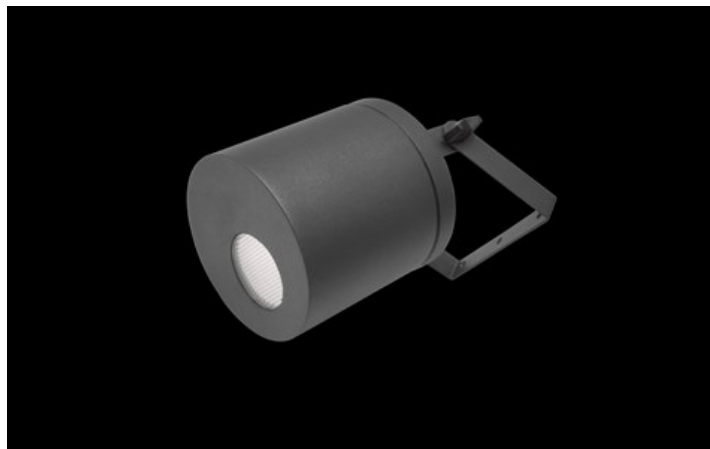
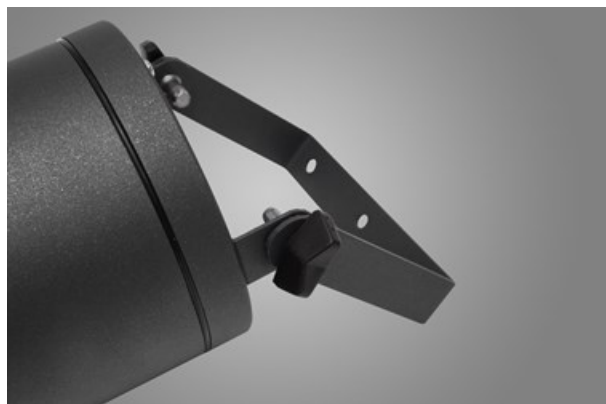
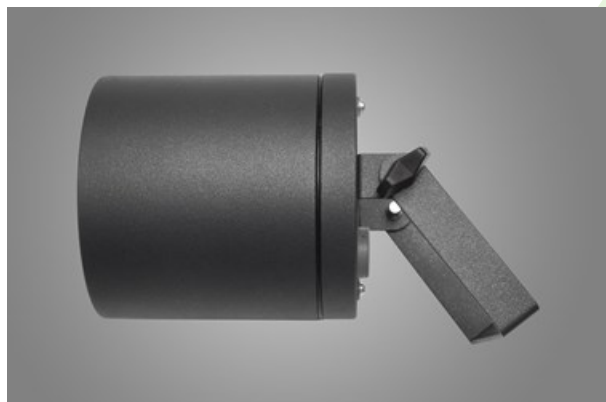
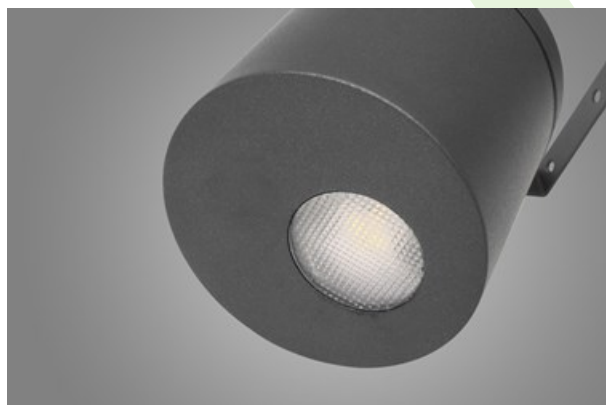




## ROLLER LED

### Aussenleuchten



Außenbeleuchtung. Montage: Deckenmontage oder Wandmontage. Gehäuse aus Aluminium. Arbeitstemperaturbereich:  $-25 \div 30^{\circ} \text{C}$ . Stoßfestigkeitsgrad: IK02. Schutzklasse: I. Die Leuchte ist mit einem PIR-Bewegungssensor (Passiv-Infrarot) ausgestattet. Anzahl der Ein- und Ausschaltzyklen des Sensors größer als 100000.



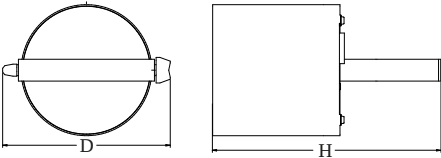
Reserve Kadzielnia Kielce



Hauptparameter:

Type	LED-Lichtstrom [lm]	Gesamtleistungsaufnahme [W]	Farbtemperatur [K]	Abmessungen D x H [mm]
ROLLER LED 1000	1292 / 1328	9,8	3000 / 4000	Ø145 x 260
ROLLER LED 1800	2000 / 2058	12,8	3000 / 4000	Ø145 x 260

Technische Zeichnung:



Produktmerkmale:

Lichtquelle	LED
Netzspannung	220..240 V, 50..60 Hz
Lebensdauer [h]	88000 (1) / 100000 (2) / 100000 (3)/83000 (1) / 100000 (2) / 100000 (3)
Lx/By	L90/B10 (1) / L80/B10 (2) / L70/B10 (3)
CRI	85
SDCM (LED-Quellen)	3/2
Umgebungstemperatur [°C]	-25 ÷ 30
Betriebsgerät	Ein/Aus (E)
Leistungsfaktor cos φ	>0,9

\* zur Auswahl

Produktmerkmale:

Montageart	Deckenmontage oder Wandmontage
Leuchtenkörper	Aluminium
Leuchtenfarbe	RAL 9005 (schwarz) RAL 9006 (grau) RAL 9007 (dunkelgrau) RAL 7016 (Anthrazit, metallisch, feine Struktur) RAL 9016 (weiß) *
Abdeckung	opaleszierendes Polycarbonat

Zusätzliche Informationen:

Die Leuchte kann mit einem PIR-Bewegungssensor (Passiv-Infrarot) ausgestattet werden.

Hinweis: Die Leistung bezieht sich auf das gesamte System (Toleranz +/- 10%).  
Der angegebene Lichtstrom betrifft die LED-Module (Toleranz +/- 10% abhängig von der Farbtemperatur).  
Technische Daten können verändert werden. Abbildungen der Leuchten können von der Wirklichkeit abweichen.  
Datum der letzten Aktualisierung: 17-02-2026