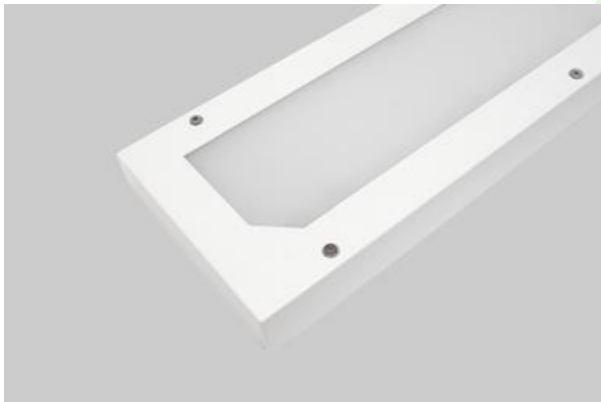


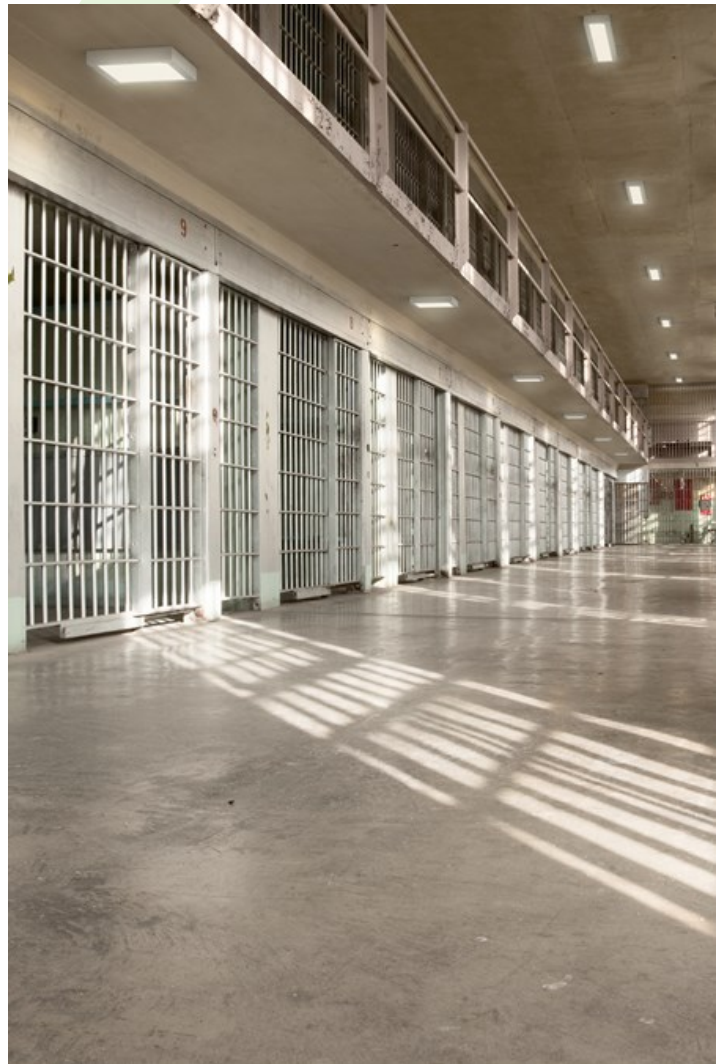


PRISON LED

Industrieleuchten



Innenbeleuchtung. Montage: Anbau an der Decke. Gehäuse aus Stahlblech. Arbeitstemperaturbereich: $-25 \div 30^{\circ}$ C. Stoßfestigkeitsgrad: IK10. Schutzklasse: I.

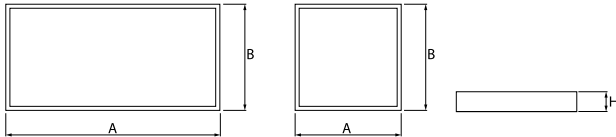




Hauptparameter:

Type	LED-Lichtstrom [lm]	Gesamtleistungsaufnahme [W]	Farbtemperatur [K]	Abmessungen A x B x H [mm]
PRISON LED 2600	2617	14,4	4000	400 x 400 x 60
PRISON LED 2600	2617	14,4	4000	650 x 325 x 60
PRISON LED 4400	4565	24,7	4000	400 x 400 x 60
PRISON LED 4400	4565	24,7	4000	650 x 325 x 60
PRISON LED 5200	5234	28,2	4000	650 x 650 x 60
PRISON LED 5200	5234	28,2	4000	1240 x 200 x 60
PRISON LED 8800	9130	49,1	4000	650 x 650 x 60
PRISON LED 8800	9130	49,1	4000	1240 x 200 x 60
PRISON LED 10400	10468	56,3	4000	1240 x 200 x 60
PRISON LED 13200	13695	71,6	4000	1240 x 200 x 60

Technische Zeichnung:



Produktmerkmale:

Lichtquelle	LED
Netzspannung	220..240 V, 50..60 Hz
Lebensdauer [h]	100000 (1) / 147000 (2)
Lx/By	L80/B10 (1) / L70/B50 (2)
CRI	>80
SDCM (LED-Quellen)	3
Umgebungstemperatur [°C]	-25 ÷ 30
Betriebsgerät	Ein/Aus (E) DIM DALI (EDD) *
Leistungsfaktor cos φ	>0,95

* zur Auswahl

Produktmerkmale:

Montageart	Anbau an der Decke
Leuchtenkörper	Stahlblech
Leuchtenfarbe	RAL 9016 (weiß)
Abdeckung	PC (opaleszierendes Polycarbonat)

Zusätzliche Informationen:

Die Leuchte kann in CLO-Ausführung hergestellt werden.

Hinweis: Die Leistung bezieht sich auf das gesamte System (Toleranz +/- 10%).
Der angegebene Lichtstrom betrifft die LED-Module (Toleranz +/- 10% abhängig von der Farbtemperatur).
Technische Daten können verändert werden. Abbildungen der Leuchten können von der Wirklichkeit abweichen.
Datum der letzten Aktualisierung: 13-12-2024