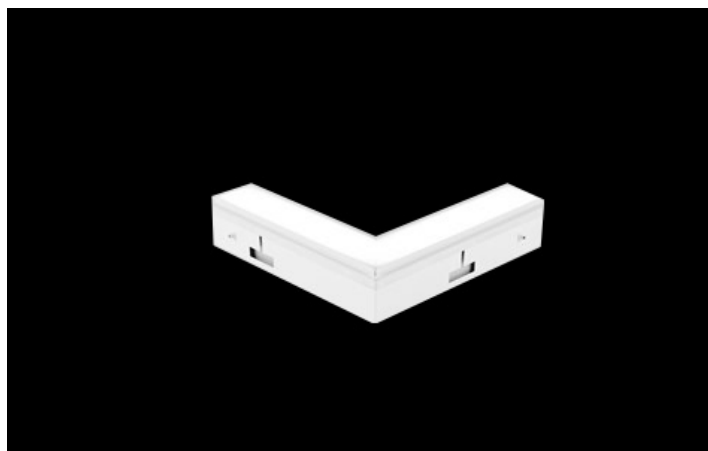
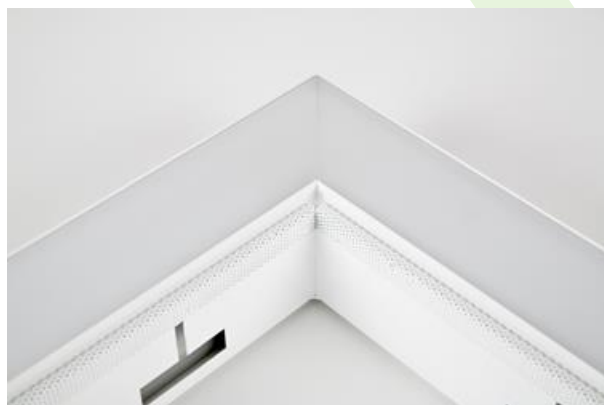


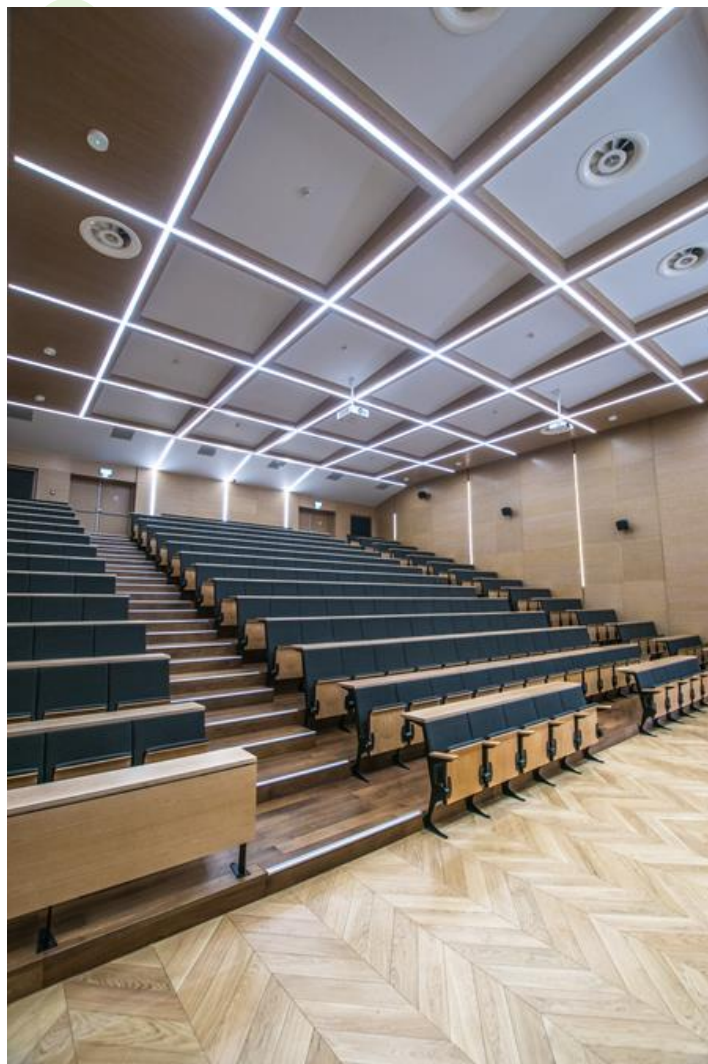


## PATOS LINE LED CONNECTOR L

Oprawy architektoniczne



Architektoniczne oświetlenie wewnętrzne w dobie wysokich wymagań w zakresie stylistyki produktu i jego parametrów świetlnych powinno charakteryzować się wyjątkowym wzornictwem o prostej i eleganckiej formie. Patos to oprawa oświetleniowa dedykowana dla galerii, muzeów, biur, klubów, restauracji i hoteli, nadaje każdemu wnętrzu indywidualny, nowoczesny charakter. Oprawa wyposażona w wysokowydajne źródła światła LED, przeznaczona do montowania w sufitach, stropach i wnękach gipsowo-kartonowych i betonowych. Korpus wykonany z profilu aluminiowego. Przesłona z tworzywa o bardzo dobrym współczynniku przepuszczalności światła oraz o dobrych parametrach rozproszenia światła. Oprawa przystosowana do licowania z sufitem. Montaż kasetonu oprawy odbywa się przed ukończeniem prac wykończeniowych sufitu. Po zakończeniu prac wykończeniowych montuje się przesłonę.



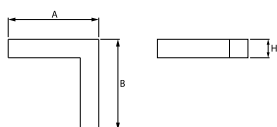
Sala audytoryjna Instytutu Fizyki na UMK, Toruń



## Główne parametry:

| Nazwa               | Strumień LED [lm] | Moc oprawy [W] | Barwa [K]   | Wymiar A x B x H [mm] |
|---------------------|-------------------|----------------|-------------|-----------------------|
| PATOS-LINE LED 1950 | 1895 / 1964       | 11,1           | 3000 / 4000 | 602 x 301 x 83        |
| PATOS-LINE LED 2600 | 2525 / 2617       | 14,4           | 3000 / 4000 | 602 x 602 x 83        |
| PATOS-LINE LED 3300 | 3316 / 3436       | 19,2           | 3000 / 4000 | 602 x 301 x 83        |
| PATOS-LINE LED 4400 | 4406 / 4565       | 24,7           | 3000 / 4000 | 602 x 602 x 83        |

## Rysunki techniczne:



## Cechy świetlne i elektryczne:

|                                  |                                  |
|----------------------------------|----------------------------------|
| Typ źródła                       | LED                              |
| Zasilanie                        | 220..240 V, 50..60 Hz            |
| Żywotność [h]                    | 100000 (1) / 147000 (2)          |
| Lx/By                            | L80/B10 (1) / L70/B50 (2)        |
| CRI                              | >80                              |
| SDCM (źródła LED)                | 3                                |
| Temperatura otoczenia [°C]       | 5 ÷ 30                           |
| Dostępne zasilacze               | standard (E)<br>DIM DALI (EDD) * |
| Współczynnik mocy $\cos \varphi$ | >0,95                            |

\* Wariant do określenia podczas składania zamówienia

## Cechy mechaniczne:

|           |  |
|-----------|--|
| Montaż    | do wbudowania w sufit podwieszany gipsowo-kartonowy    |
| Materiał  | blacha stalowa   |
| Kolor     | biały  |
| Przesłona | Micro-PRM (mikropryzma PMMA)<br>PLX (opalizowane PMMA) |

## Informacje dodatkowe:

Możliwość wykonania oprawy w wersji CLO.