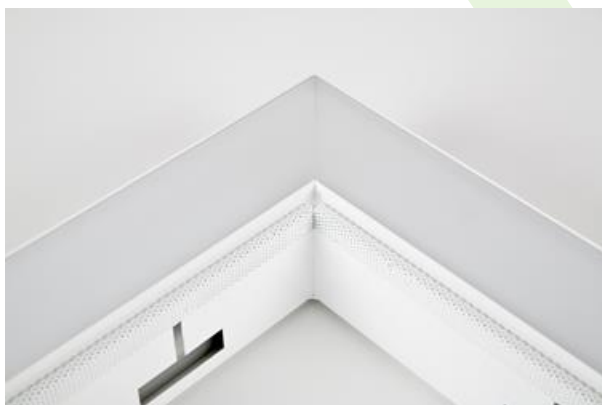
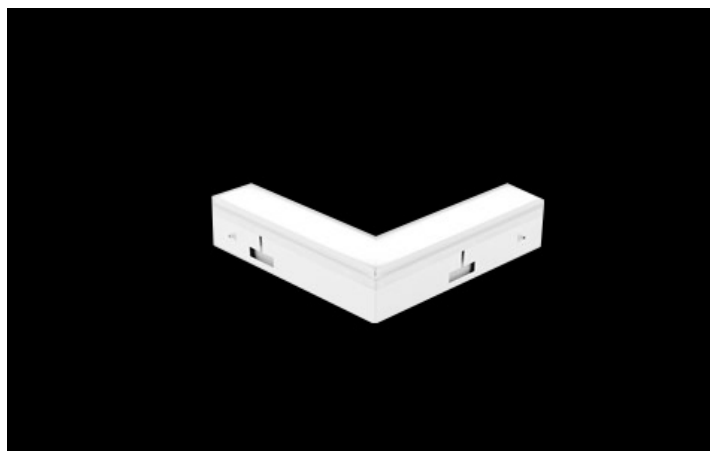


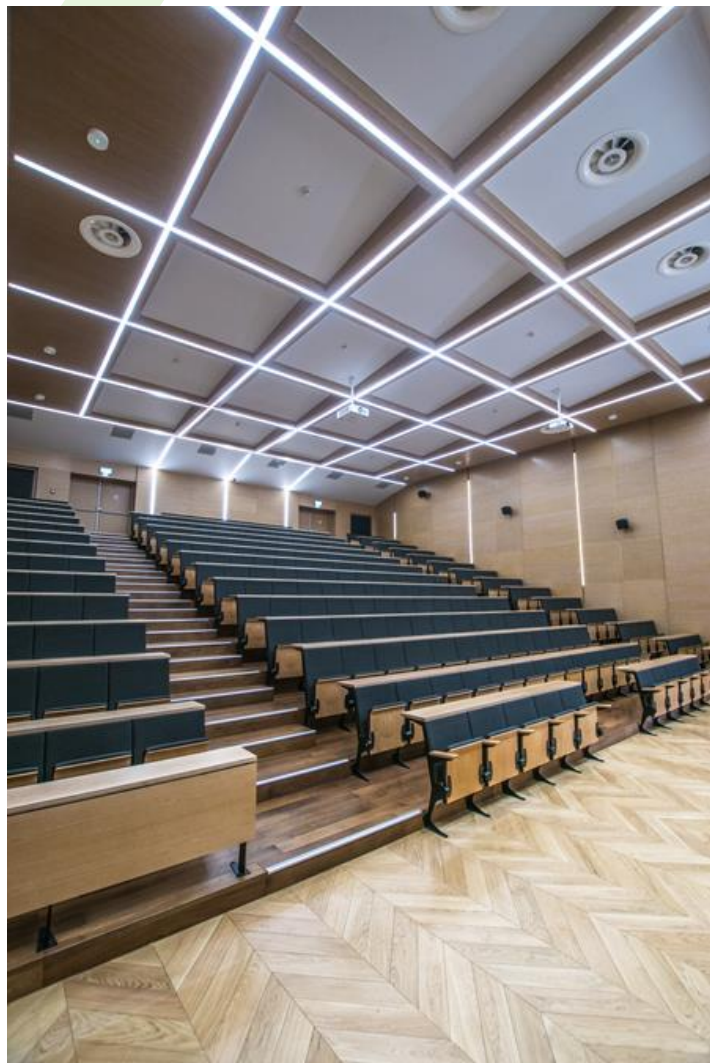


## PATOS LINE LED CONNECTOR L

Architektonische Leuchten



Innenbeleuchtung. Montage: Einbauleuchte für Deckenmontage (Gipskartondecken). Gehäuse aus Stahlblech.  
Arbeitstemperaturbereich: 5 ÷ 30° C. Stoßfestigkeitsgrad: IK04.  
Schutzklasse: I.



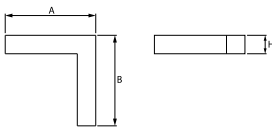
Nikolaus-Kopernikus-Universität, Toruń



Hauptparameter:

Type	LED-Lichtstrom [lm]	Gesamtleistungsaufnahme [W]	Farbtemperatur [K]	Abmessungen A x B x H [mm]
PATOS-LINE LED 1950	1895 / 1964	11,1	3000 / 4000	602 x 301 x 83
PATOS-LINE LED 2600	2525 / 2617	14,4	3000 / 4000	602 x 602 x 83
PATOS-LINE LED 3300	3316 / 3436	19,2	3000 / 4000	602 x 301 x 83
PATOS-LINE LED 4400	4406 / 4565	24,7	3000 / 4000	602 x 602 x 83

Technische Zeichnung:



Produktmerkmale:

Lichtquelle	LED
Netzspannung	220..240 V, 50..60 Hz
Lebensdauer [h]	100000 (1) / 147000 (2)
Lx/By	L80/B10 (1) / L70/B50 (2)
CRI	>80
SDCM (LED-Quellen)	3
Umgebungstemperatur [°C]	5 ÷ 30
Betriebsgerät	Ein/Aus (E) DIM DALI (EDD) *
Leistungsfaktor cos φ	>0,95

\* zur Auswahl

Produktmerkmale:

Montageart	Einbauleuchte für Deckenmontage (Gipskartondecken)
Leuchtenkörper	Stahlblech
Leuchtenfarbe	weiß
Abdeckung	Micro-PRM (mikroprismatische aus PMMA) PLX (PMMA opal)

Zusätzliche Informationen:

Die Leuchte kann in CLO-Ausführung hergestellt werden.

Hinweis: Die Leistung bezieht sich auf das gesamte System (Toleranz +/- 10%).  
Der angegebene Lichtstrom betrifft die LED-Module (Toleranz +/- 10% abhängig von der Farbtemperatur).  
Technische Daten können verändert werden. Abbildungen der Leuchten können von der Wirklichkeit abweichen.  
Datum der letzten Aktualisierung: 17-02-2026