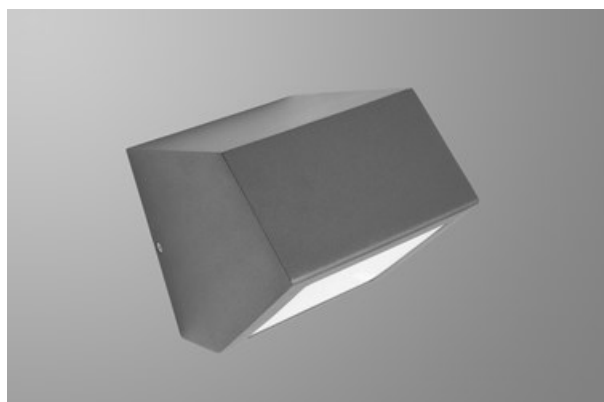




## OPRAWA AWARYJNA UPDOOR MINI LED

Oprawy awaryjne i ewakuacyjne



Korpus oprawy wykonany z blachy stalowej malowanej proszkowo. W oprawie istnieje możliwość montażu modułu awaryjnego z termostatem do pracy w niskich temperaturach (-25° C). Oprawa daje możliwość montażu do ściany pionowej bądź też sufitów. Oprawa rekomendowana jest do oświetlenia wejść budynków, ciągów komunikacyjnych, tuneli, wejść do metra itp.



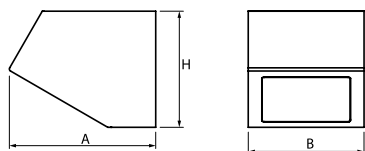
Bazar "Mój Rynek", Brwinów



## Główne parametry:

Nazwa	Strumień LED [lm]	Moc oprawy [W]	Barwa [K]	Wymiar A x B x H [mm]
OPRAWA AWARYJNA UPDOOR MINI LED 2000	2055	14	4000	190 x 150 x 150

## Rysunki techniczne:



## Cechy świetlne i elektryczne:

Typ źródła	LED
Zasilanie	220..240 V, 50..60 Hz
Żywotność [h]	>100000
Lx/By	L80/B10
CRI	>80
SDCM (źródła LED)	2
Temperatura otoczenia [°C]	-20÷30 / -25÷30 TERMOSTAT
Dostępne zasilacze	standard (E)
Współczynnik mocy cos φ	>0,95

\* Wariant do określenia podczas składania zamówienia

## Cechy mechaniczne:

Montaż	naścienny
Materiał	blacha stalowa
Kolor	RAL 7016 (antracyt, metaliczna, drobna struktura) RAL 9005 (czarny) RAL 9006 (szary, metaliczna, drobna struktura) RAL 9007 (ciemny szary) RAL 9016 (biały) *
Przesłona	PC (poliwęglan opalizowany)

**Dane awaryjne \*:**

---

<b>Typ urządzenia awaryjnego</b>	Moduł awaryjny z akumulatorem
<b>Czas podtrzymania [h]</b>	1
<b>Rodzaj modułu</b>	AT
<b>Tryb pracy</b>	J (praca sieciowo-awaryjna)

\* - szczegóły dostępne w kartach produktowych dla poszczególnych indeksów



Uwaga: Podana moc dotyczy całego systemu (tolerancja +/- 10%).  
Podany strumień świetlny dotyczy źródeł LED (tolerancja +/- 10% w zależności od wartości temperatury barwowej).  
Dane techniczne mogą ulec zmianie. Zdjęcia opraw mogą odbiegać od rzeczywistości.  
Data ostatniej aktualizacji: 13-12-2024