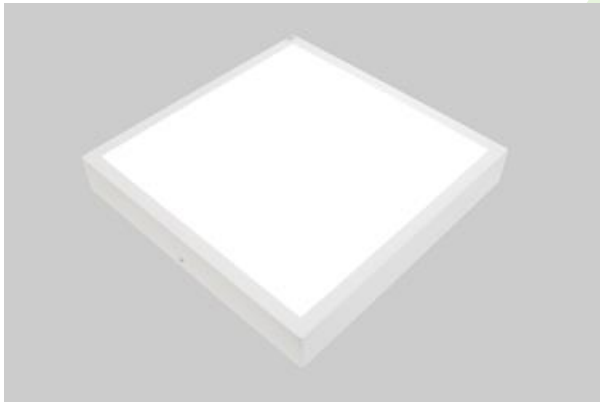
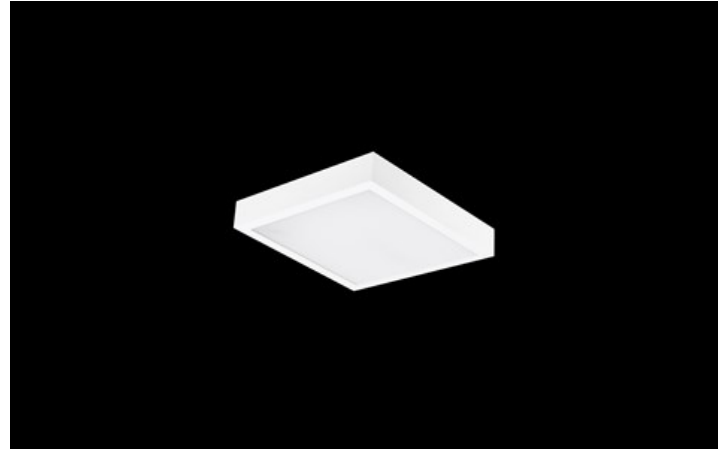


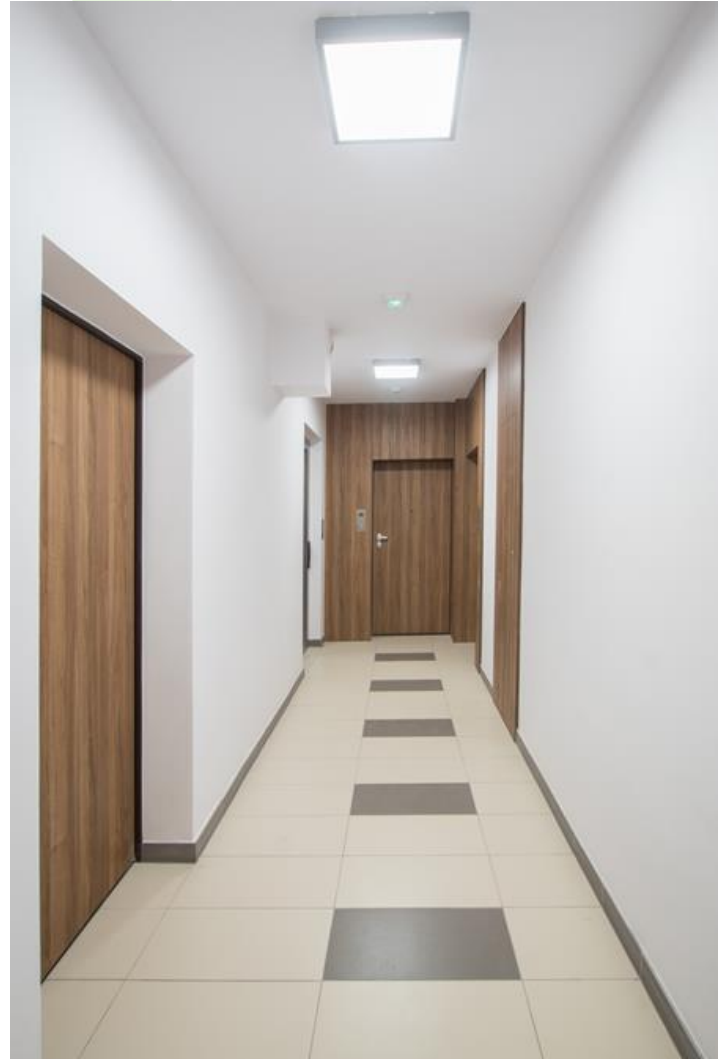


## OPRAWA AWARYJNA RUBIN LOOK LED COMPACT

Oprawy awaryjne i ewakuacyjne



Oprawa przeznaczona do montażu nastropowego, wyposażona w wysokowydajne źródła LED. Kaseton oprawy wykonany z blachy stalowej, lakierowanej proszkowo.



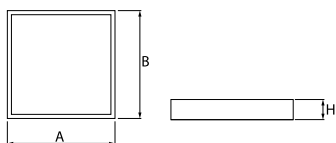
Apartamenty "Grójecka 216", Warszawa



## Główne parametry:

Nazwa	Strumień LED [lm]	Moc oprawy [W]	Barwa [K]	Wymiar A x B x H [mm]
OPRAWA AWARYJNA RUBIN LOOK LED COMPACT 2500	2380	12	4000	365 x 365 x 50
OPRAWA AWARYJNA RUBIN LOOK LED COMPACT 3000	3090	18	4000	365 x 365 x 50
OPRAWA AWARYJNA RUBIN LOOK LED COMPACT 4000	4200	25	4000	365 x 365 x 50

## Rysunki techniczne:



## Cechy świetlne i elektryczne:

Typ źródła	LED
Zasilanie	220..240 V, 50..60 Hz
Żywotność [h]	73000
Lx/By	L70/B10
CRI	>80
SDCM (źródła LED)	5
Klasa ryzyka fotobiologicznego (PN-EN 62471)	RG0
Temperatura otoczenia [°C]	5 ÷ 30
Dostępne zasilacze	standard (E)

## Cechy mechaniczne:

Montaż	nastropowy
Materiał	blacha stalowa
Kolor	RAL 9016 (biały)
Przesłona	Micro-PRM (mikropryzma PMMA) PLX (opalizowane PMMA)

**Dane awaryjne \*:**

---

<b>Typ urządzenia awaryjnego</b>	Moduł awaryjny z akumulatorem
<b>Czas podtrzymania [h]</b>	1
<b>Rodzaj modułu</b>	AT
<b>Tryb pracy</b>	J (praca sieciowo-awaryjna)

\* - szczegóły dostępne w kartach produktowych dla poszczególnych indeksów



Uwaga: Podana moc dotyczy całego systemu (tolerancja +/- 10%).  
Podany strumień świetlny dotyczy źródeł LED (tolerancja +/- 10% w zależności od wartości temperatury barwowej).  
Dane techniczne mogą ulec zmianie. Zdjęcia opraw mogą odbiegać od rzeczywistości.  
Data ostatniej aktualizacji: 18-01-2021