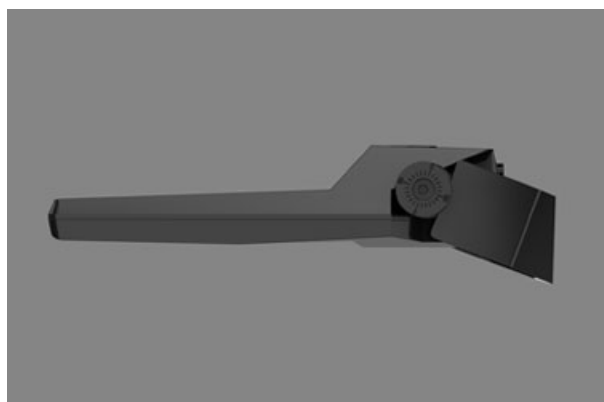
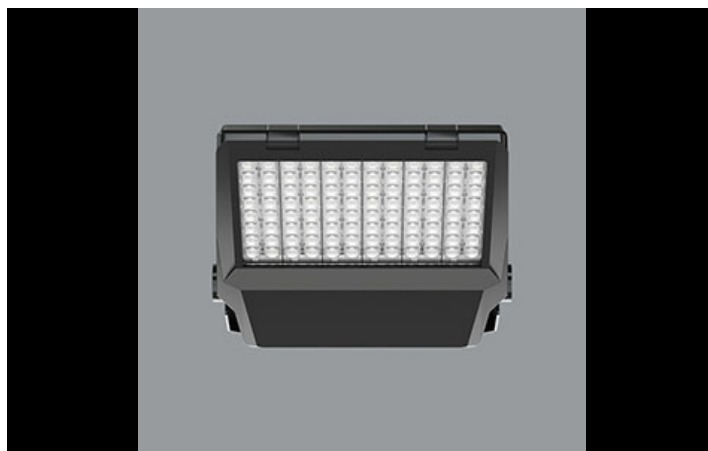




## NUMANCIA S PRO LED

### Oprawy zewnętrzne



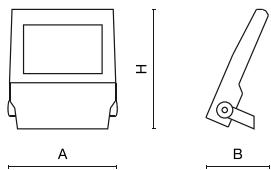
Naświetlacz do dużych przestrzeni. Może być stosowany jako oprawa wewnętrzna lub zewnętrzna na dużych wysokościach, gdzie wymagana jest kontrola rozsyłu światła. Idealny do oświetlenia zewnętrznych terenów przemysłowych, ramp przeładunkowych, parkingów, obiektów sportowych i otwartych przestrzeni zewnętrznych. Oprawa przeznaczona do montażu natynkowego na ścianie, posiada specjalną konstrukcję uchwytu ułatwiającą montaż. Korpus oprawy wykonany z odlewanego ciśnieniowo aluminium z ochronną szybą hartowaną i wykończeniem w kolorze RAL 9023 (ciemny szary). Beznarzędziowy i szybki dostęp do części wewnętrznych. Oprawa posiada wysoki stopień ochrony IP65 oraz odporność na uderzenia IK09, wyposażona jest również w wewnętrzny system równoważenia ciśnienia. Oprawa wyposażona w system soczewek z PMMA. Dostępnych wiele układów optycznych. Oprawa posiada wbudowany zasilacz.



## Główne parametry:

Nazwa	Strumień LED [lm]	Moc oprawy [W]	Barwa [K]	Wymiar A x B x H [mm]
NUMANCIA S PRO LED 8000	8628,9	47,9	4000	325 x 77 x 398
NUMANCIA S PRO LED 17000	17258	95,9	4000	325 x 77 x 398

## Rysunki techniczne:



## Cechy świetlne i elektryczne:

Typ źródła	LED
Zasilanie	220..240 V, 50..60 Hz
Żywotność [h]	100000
Lx/By	L80/B10
CRI	>70
SDCM (źródła LED)	3
Klasa ryzyka fotobiologicznego (PN-EN 62471)	RG0
Temperatura otoczenia [°C]	-40 ÷ 35
Dostępne zasilacze	standard (E)
Współczynnik mocy cos φ	>0,95

## Cechy mechaniczne:

Montaż	naścienny
Materiał	aluminium
Kolor	RAL 9023 (ciemny szary)
Przesłona	SH (szyba hartowana transparentna)

Uwaga: Podana moc dotyczy całego systemu (tolerancja +/- 10%).  
Podany strumień świetlny dotyczy źródeł LED (tolerancja +/- 10% w zależności od wartości temperatury barwowej).  
Dane techniczne mogą ulec zmianie. Zdjęcia opraw mogą odbiegać od rzeczywistości.  
Data ostatniej aktualizacji: 01-07-2024