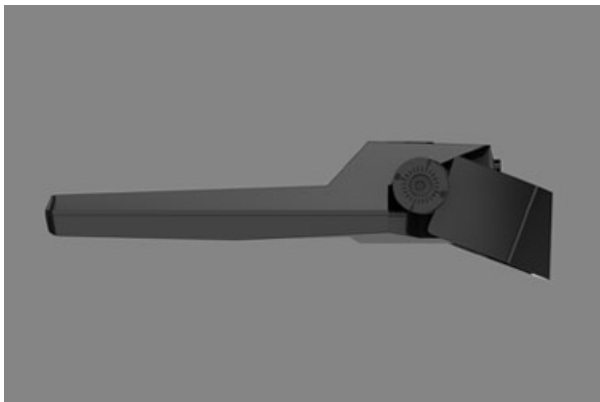




NUMANCIA M PRO LED

Aussenleuchten



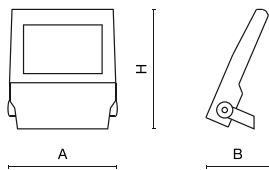
Außenbeleuchtung. Montage: Wandleuchte. Gehäuse aus Aluminium. Arbeitstemperaturbereich: $-40 \div 35^{\circ}$ C. Stoßfestigkeitsgrad: IK09. Schutzklasse: I.



Hauptparameter:

Type	LED-Lichtstrom [lm]	Gesamtleistungsaufnahme [W]	Farbtemperatur [K]	Abmessungen A x B x H [mm]
NUMANCIA M PRO LED 26000	26254,5	147,8	4000	395 x 93 x 473
NUMANCIA M PRO LED 35000	34694,6	190,2	4000	395 x 93 x 473

Technische Zeichnung:



Produktmerkmale:

Lichtquelle	LED
Netzspannung	220..240 V, 50..60 Hz
Lebensdauer [h]	100000
Lx/By	L80/B10
CRI	>70
SDCM (LED-Quellen)	3
Photobiologische Risikoklasse (IEC/EN 62471)	RG0
Umgebungstemperatur [°C]	-40 ÷ 35
Betriebsgerät	Ein/Aus (E)
Leistungsfaktor cos φ	>0,95

Produktmerkmale:

Montageart	Wandleuchte
Leuchtenkörper	Aluminium
Leuchtenfarbe	RAL 9023 (dunkelgrau)
Abdeckung	SH (gehärtetes Glas)

Hinweis: Die Leistung bezieht sich auf das gesamte System (Toleranz +/- 10%).
 Der angegebene Lichtstrom betrifft die LED-Module (Toleranz +/- 10% abhängig von der Farbtemperatur).
 Technische Daten können verändert werden. Abbildungen der Leuchten können von der Wirklichkeit abweichen.
 Datum der letzten Aktualisierung: 27-08-2024